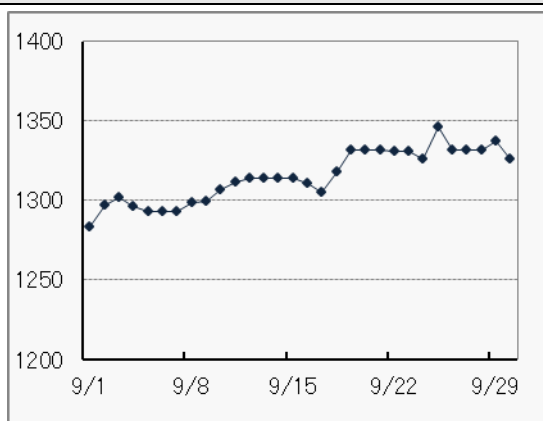


月报 2014年10月

日本交易所集团东京证券交易所



市场动向—TOPIX（东证股价指数）（2014年9月）



月初，受上月末欧美股市上涨及美利率上涨预期的影响，日元贬值、美元升值达到6年内最高水平。这种情况下，电机、汽车的主力出口相关股受到追捧，呈上升态势。

月中，受上周连续5个工作日上涨以及美联邦公开市场委员会（FOMC）此前的警惕态度影响，行情止升转跌。随后，利率提前上涨的预测未能实现导致美股上涨，加上日元贬值达到近6年的最高水平，市场行情再次上扬。

月末，美国股市受住房指标改善影响而上涨，加上外汇市场上日元继续贬值，众多个股受到追捧，TOPIX达年初以来的最高水平。

月末TOPIX以1,326.29点收盘，较上月末上涨3.78%。日经平均月末收盘价为16,173.52日元，较上月末上涨4.8%。

9月末股票指标（20个交易日）

	一部	二部	Mothers	JASDAQ/PRO
月成交量（千股）	47,392,319	3,731,481	1,376,507	3,314,670
月成交金额（百万日元）	45,741,209	1,114,625	2,452,949	1,838,858
上市公司（家）	1,830	542	194	861
IPO（家）	0	0	8	0
退市（家）	9	1	0	2

9 月份市场数据	
东证一部日均成交金额	约 22,870 亿日元（较上月上涨 17.4%）
行业交易情况	（比上月上升↑）交运设备、机械、电子设备 （比上月下降↓）海运业、煤和石油、纸浆造纸业
东证一部各投资部门交易情况 （9/1-9/26 对 50 家证券公司进行的调查显示）	海外投资者（委托交易的 67.0%）⇒6,109 亿日元超买 个人投资者（委托交易的 23.1%）⇒7,596 亿日元超卖 金融机构（委托交易的 4.7%）⇒218 亿日元超卖 * 证券公司的自营部门⇒6,035 亿日元超卖

2014 年 9 月份新上市公司

公司名	市场	业务内容	上市日期	公开发价 (首日开盘价)	筹资金额※（公开发行+旧股出售）
Japan Investment Adviser CO., LTD. (7172)	M	金融解决方案业务	9/11	2,550 日元 (5,770 日元)	11.2 亿日元
LOCKON CO., LTD. (3690)	M	市场营销自动化平台的提供	9/17	1,300 日元 (5,000 日元)	5.1 亿日元
REALWORLD, inc. (3691)	M	云服务的运营	9/18	2,530 日元 (4,505 日元)	14.2 亿日元
AMBITION CORPORATION (3300)	M	租赁转租房屋物业管理	9/19	960 日元 (1,555 日元)	5.9 亿日元
GENERATION PASS CO., LTD. (3915)	M	网上购物网站的运营	9/24	1,200 日元 (2,630 日元)	5.6 亿日元
RIBOMIC Inc. (4591)	M	利用 RNA 核酸识别体的分子靶向进行药物的研发	9/25	2,300 日元 (1,830 日元)	57.2 亿日元
FFRI Inc. (3692)	M	网络安全产品的研究开发及销售	9/30	1,450 日元 (4,010 日元)	5.5 亿日元
HOTLAND Co., Ltd. (3196)	M	以直营及特许经营模式在国内外发展食品品牌连锁店	9/30	2,110 日元 (2,074 日元)	42.6 亿日元

2014年9月主要简讯

【宏观经济政策及数据】

- ◆ 日本汽车销售协会联合会（自贩联）与日本全国微型汽车协会联合会公布的数据显示，2014年8月日本新车销量为333,471辆，同比减少9.1%，已经连续2个月出现负增长，这是由于消费税上调前的突击购买需求日趋下降所致。（9月1日）
- ◆ 日本财务省公布的4~6月法人企业统计显示，除金融机构外，所有行业的设备投资额均较上年同期增长3.0%。较上一季度减少1.8%，9月8日修订的4~6月国内生产总值（GDP）有可能下调。从数据来看，设备投资方面，非制造业增长0.9%，制造业大幅减少7.1%。商业及物流设施等的投资增长良好，但以生产设备为主的部门继1~3月的激增之后出现下滑。（9月1日）
- ◆ 经济合作与发展组织（OECD）公布的《经济展望报告》显示，2014年日本实际GDP（国内总产值）预期增长率为0.9%，较5月份的上次预期（1.2%）作了下调，2015年的增长率也由上次预期的1.3%下调为1.1%。OECD指出，2014年上半年日本虽然受消费税上调的影响很大，但下半年伴随就业增长等利好因素，经济复苏可望持续。（9月15日）
- ◆ 日本政府观光局公布数据显示，2014年8月访日外国人人数（推算值）为1,109,600人，同比增长22.4%，已连续19个月保持增长，创历史新高，单月数据也位居第3。1~8月累计达8,637,800人，同比增长25.8%，进入10月后，大有全年突破1,000万人之势。除日元贬值使得赴日旅游性价比增高外，羽田机场增设国际航线、开通连接地方机场的包机航线、接纳大型客轮停靠等措施发挥了推手作用。（9月17日）
- ◆ 国际货币基金组织（IMF）发布了《关于世界经济展望及政策课题的报告书》，指出日本和欧洲需要克服低通胀，并要求继续实施宽松货币政策。对于日本，除要求继续采取宽松货币政策外，IMF还提及2015年10月进一步将消费税调至10%的计划，表示“（如果不增税）就必须采取措施阻止财政风险上升”，敦促日本予以落实。（9月18日）

【日本企业】

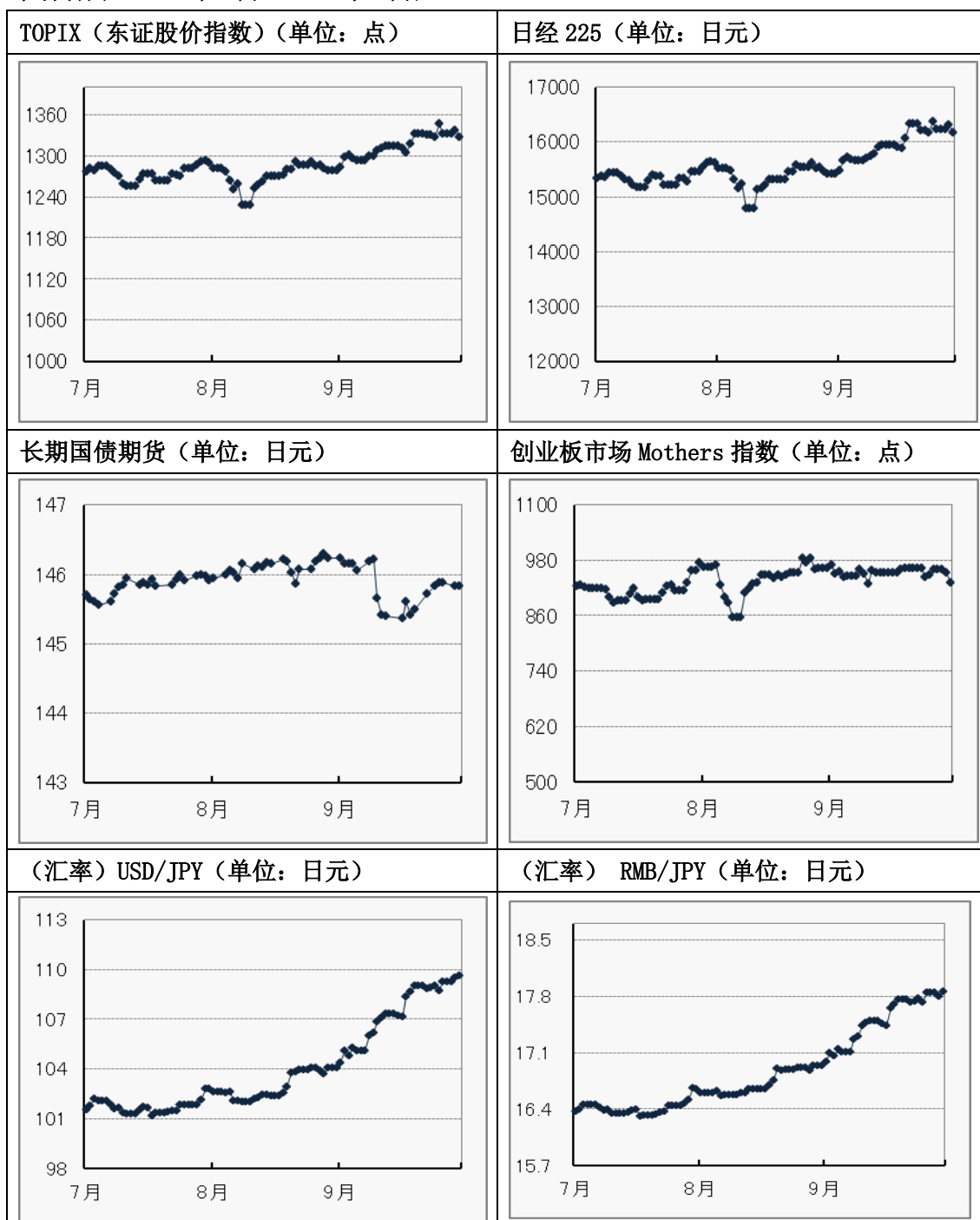
- ◆ Yusen Logistics Co., Ltd. (东证一部: 9370) 宣布其中国法人“Yusen Logistics (China)”(上海市)在广州市建成新仓库, 并已开始运营。位于中国国内物流枢纽之一广州的新仓库将与位于内陆地区的成都、武汉及重庆各市的仓库群开展跨地区合作。由此, 包括中国香港在内的大型综合物流企业 Yusen Logistics Co., Ltd. 在中国的仓库设施约达 30 处。(9月10日)
- ◆ Nomura Holdings, Inc. (东证一部: 8604) 旗下的全资子公司野村资产管理有限公司(Nomura Asset Management Co., Ltd.) 宣布, 与中国资本运作公司深圳华夏人合资本管理有限公司各出资 50%, 在深圳市经济特区成立了深圳东方人合股权投资基金管理有限公司。该合资公司负责私募基金的运作, 注册资本为 1,300 万人民币。经深圳市政府批准, 合资公司已获得中国可为境外投资者提供服务的 QFLP (Qualified Foreign Limited Partner) 资格。(9月10日)
- ◆ NISSAN MOTOR Co., LTD. (东证一部: 7201) 宣布, 与东风汽车各出资 50%, 成立了合资公司“东风天限汽车有限公司”, 负责高级汽车品牌“天限”在华的生产与销售。NISSAN MOTOR Co., LTD. 已与东风汽车在汽车生产领域开展合资业务。NISSAN MOTOR Co., LTD. 为“天限”品牌汽车设定的 2014 年销售目标为 3 万辆, 比去年增长 80%。(9月23日)
- ◆ UNY Group Holdings Co., Ltd. (东证一部: 8270) 在上海市成立的中国最大综合超市“APITA 金虹桥店”开业, 食品部门已经开始试营业。APITA 金虹桥店位于长宁区虹桥地区, 入驻紧邻地铁 2 号线“娄山关路”站的商业设施。(9月26日)
- ◆ FamilyMart Co., Ltd. (东证一部: 8028) 宣布将在北京市开设首批店铺。9月28日, 北京首都国际机场内的 3 家店铺开业。该公司计划今后 5 年内在京开设 100 家店铺。FamilyMart 以“顶全控股有限公司”为合作伙伴, 已在中国国内开设 1,193 家店铺(截至 8 月末)。(9月26日)
- ◆ 本田技研工业(东证一部: 7267) 宣布将搬迁中国合资公司“新大洲本田摩托有限公司”的摩托车工厂, 由现在的上海市青浦区迁至江苏省太仓市。投资总额约 72,000

万元，产能与搬迁前相同，为每年 60 万辆。其目的是将分散的整车工厂和发动机工厂聚集一处，以提高生产效率，强化研发功能。新工厂计划于 2017 年 1 月投产。（9 月 30 日）

【日本交易所·东京证券交易所】

- ◆ 日本交易所集团（JPX、东证一部：8697）宣布，其旗下子公司株式会社大阪交易所（以下称“OSE”）和株式会社东京商品交易所（以下称“TOCOM”）就 OSE 提供衍生品系统等服务签署基本协议书。OSE 及 TOCOM 将根据基本协议书就落实服务开展协商。（9 月 24 日）
- ◆ 日本交易所集团（JPX、东证一部：8697）旗下的大阪交易所宣布，获得了由全球金融衍生产品专业杂志《期货及期权世界（FOW）》颁发的“2014 亚洲大奖”中的“最佳交易所奖”，该奖项授予表现最突出的交易所。大阪交易所表示，其获奖理由有 3 点，即：“在 2013 年 1 月日本交易所集团（JPX）设立后，于 2014 年 3 月成功完成衍生品市场合并”；“将交易商品进一步扩充到以印度股价指数 CNX Nifty 为对象的期货及超长期国债期货”；“2013 年交易额刷新记录及在严峻的市场环境下持续发展”。（9 月 26 日）

市场动向 (2014年7月~2014年9月)



从以下 URL 可以通过 PDF 文件形式阅览东京证券交易所月报的最新一期和以往各期。
<http://www.tse.or.jp/cn/market/index.html>

《免责声明》

本资料的目的是, 是以中文翻译的方式提供来株式会社东京证券交易所的主要简讯, 不以指导投资为目的。另外, 也不保证本资料内容的完整性和正确性。株式会社东京证券交易所对于因利用本资料内容而产生的任何损失概不负责, 敬请注意。本资料内容的著作权属于株式会社东京证券交易所, 未经许可禁止转载。