



2019年1月月报

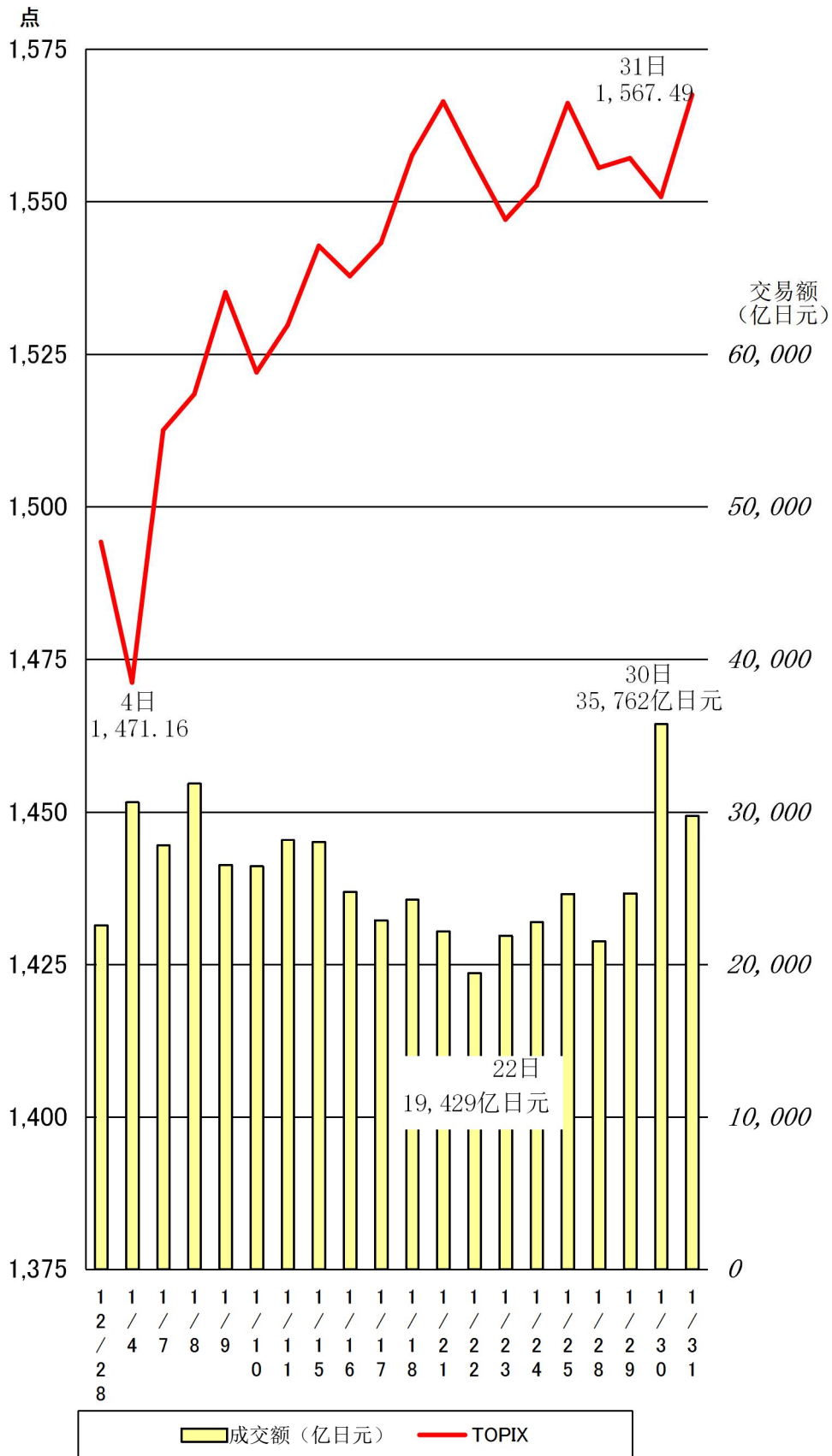
一、行情概况、股价、成交额

<行情概况>

【大幅反弹】

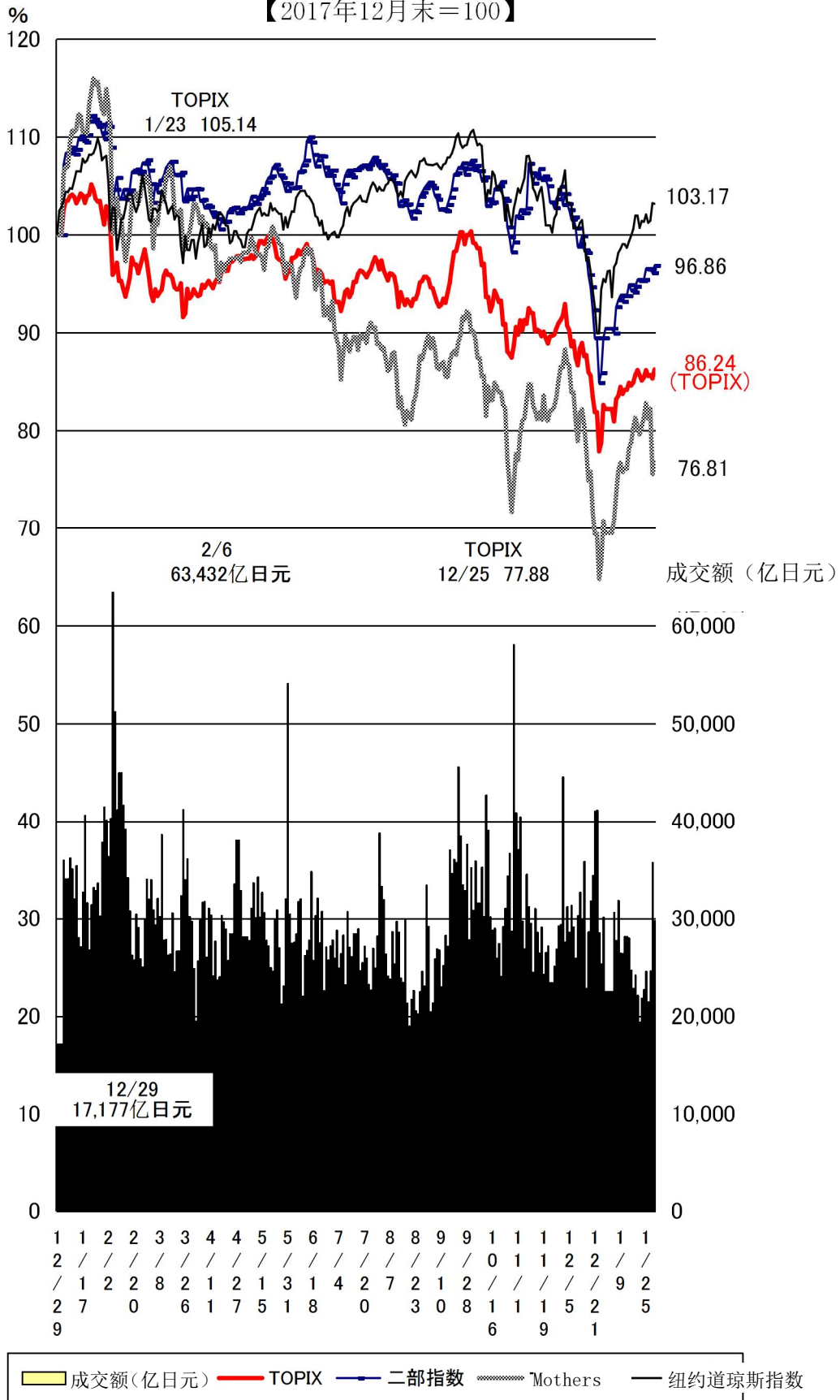
1月份股票市场震荡，年初受美国苹果公司的业绩预期下调影响，行情急转直下，之后，随着对中美贸易磋商进展的预期情绪高涨，市场行情又急转直上。到了1月底，受创业板指数下跌的影响，市场低迷，但同时也捕捉到年度业绩良好股票的动向，致使1月份TOPIX指数创下最高纪录。

1月TOPIX以及市场一部（相当于主板市场）成交额
（包括ToSTNeT）走势



最近1年市场一部成交额以及TOPIX、二部指数、Mothers指数、纽约道琼斯指数走势

【2017年12月末=100】



<指数> (单位: 点、美元、日元、%)

分类	2018/12 /28	2018/1 /31	涨跌幅	涨跌 率	2018年				2019年			
					最高	日期	最低	日期	最高	日期	最低	日期
TOPIX	1,494.09	1,567.49	73.40	4.91	1,911.07	1/23	1,415.55	12/25	1,567.49	1/31	1,471.16	1/4
日经 225225种	20,014.77	20,773.49	758.72	3.79	24,270.62	10/2	19,155.74	12/25	20,773.56	1/25	19,561.96	1/4
JPX 日经 指数 400	13,253.37	13,932.65	679.28	5.13	16,937.63	1/23	12,592.66	12/25	13,932.65	1/31	13,039.68	1/4
二部股价 指数	6,233.61	6,676.45	442.84	7.10	7,731.41	1/23	5,852.05	12/25	6,676.45	1/31	6,199.48	1/4
Mothers 指数	812.32	897.90	85.58	10.54	1,355.55	1/24	757.02	12/25	967.92	1/25	827.33	1/4
纽约道琼 斯指数	23,327.46	24,999.67	1,672.21	7.17	26,828.39	10/3	21,792.20	12/24	25,014.86	1/30	22,686.22	1/3
纳斯达克 综合指数	6,635.28	7,281.74	646.46	9.74	8,109.69	8/29	6,192.92	12/24	7,281.74	1/31	6,463.50	1/3
日元/美 元(参考)	110.40	108.73	-1.67	-1.51	114.09	11/12	104.90	3/23	109.77	1/25	107.63	1/4
长期利率 (参考)	-0.004	-0.001	0.003	-	0.155	10/4	-0.004	12/28	0.025	1/9	-0.040	1/4

(注) 日元/美元汇率为东京外汇市场的收盘价, 日元/美元的最高点和最低点以日元为基准。

二、各规模、各行业 PER、PBR

1. 合并

市场一部 (相当于主板市场)				2019年1月末					
种类	公司 数量	单独				加权			
		PER	PBR	每股 当期 净利 润	每股净 利润	PER	PB R	归属母公 司股东的 当期净利 润合计	总资产 合计
	家	倍	倍	日元	日元	倍	倍	亿日元	亿日元
综合	2,119	15.4	1.1	139.69	1,883.74	13.8	1.2	434,804	5,057,567
大型股	101	17.1	1.9	358.86	3,304.33	12.3	1.2	260,177	2,625,913
中型股	399	17.1	1.4	182.44	2,237.73	15.8	1.2	127,631	1,717,478
小型股	1,618	14.3	1.0	115.51	1,708.69	16.1	1.1	46,980	714,084
综合 (金融业除外)	1,980	15.8	1.2	138.29	1,776.01	14.5	1.4	369,976	3,984,001
制造业	918	15.1	1.1	154.97	2,120.90	14.4	1.4	209,396	2,223,967
非制造业	1,062	16.6	1.4	123.87	1,477.89	14.7	1.3	160,579	1,760,033
1 水产和农林业	7	13.7	1.2	151.53	1,729.96	14.8	1.4	469	5,061

2 矿业	6	33.3	0.4	52.49	4,685.16	85.6	0.5	204	38,413
3 建筑业	99	9.9	0.9	195.49	2,046.81	9.9	1.2	16,159	135,697
4 食品	81	18.5	1.4	147.14	2,001.34	17.4	1.8	15,217	148,484
5 纤维制品	41	15.3	0.8	102.52	1,889.08	14.4	1.0	2,481	35,367
6 纸浆造纸	12	37.3	0.7	38.98	2,136.59	20.2	0.8	834	22,164
7 化学	147	14.6	1.2	160.22	1,979.02	15.4	1.5	26,224	270,944
8 医药品	39	23.6	1.8	158.06	2,122.21	28.2	2.4	11,937	138,115
9 石油及煤炭产品	10	5.5	0.8	251.72	1,741.40	5.7	0.8	6,623	46,856
10 橡胶制品	11	12.6	1.0	173.74	2,136.98	11.1	1.2	4,180	39,934
11 玻璃及土石制品	33	10.9	0.9	212.23	2,653.08	12.8	1.0	3,909	49,818
12 钢铁	31	9.9	0.5	168.51	3,223.42	9.5	0.6	5,802	94,132
13 有色金属	24	9.1	0.8	195.27	2,320.30	10.1	0.7	4,089	56,632
14 金属制品	41	11.1	0.7	149.62	2,551.04	15.4	0.9	2,306	41,731
15 机械	140	13.6	1.1	168.08	2,112.06	15.4	1.3	17,368	199,123
16 电气产品	161	19.7	1.3	136.57	2,003.84	18.4	1.6	37,032	421,214
17 运输机械	62	11.2	0.8	180.65	2,525.42	8.6	1.0	62,010	550,707
18 精密机器	32	15.4	1.8	162.94	1,429.67	23.1	2.7	4,327	37,110
19 其他产品	53	19.1	1.3	123.49	1,864.01	23.0	1.6	5,050	71,629
20 电力及燃气	22	14.3	1.0	116.12	1,735.26	10.7	0.9	9,602	115,070
21 陆地运输业	43	16.8	1.4	230.84	2,827.88	16.8	1.5	15,000	163,571
22 海洋运输业	8	24.7	0.6	59.30	2,448.55	-	0.5	-15	16,752
23 航空运输业	3	10.1	1.3	289.51	2,322.13	10.0	1.3	2,802	21,088
24 仓库及运输相关行业	24	13.7	0.8	108.13	1,777.25	15.7	0.8	781	14,983
25 信息及通信业	203	23.3	2.2	89.83	966.28	13.9	1.6	47,879	407,215
26 批发业	176	11.9	0.9	151.23	2,026.31	9.8	0.9	28,506	300,207
27 零售业	197	22.4	1.8	116.72	1,435.50	24.5	1.8	14,306	190,051
28 银行业	80	8.9	0.3	169.15	4,670.89	8.9	0.5	40,162	777,809
29 证券及商品期货交易业	23	8.8	0.8	94.49	1,019.80	8.8	0.7	4,941	58,346
30 保险业	9	13.3	1.0	209.13	2,913.52	10.8	0.8	11,780	162,690
31 其他金融业	27	10.1	0.9	170.36	1,918.54	9.3	1.0	7,942	74,720
32 房地产业	70	10.1	1.2	135.63	1,168.29	14.2	1.3	9,370	104,454
33 服务业	204	20.9	2.0	83.65	883.94	22.0	1.4	15,511	247,465

(注)1. 统计对象中制作合并财务报表的公司的数值为合并数值；未制作的公司的数值为单独的数值。

2. “-”表示没有相应的数值，或 PER、PBR 为负值的情况。PER 在 1000 倍以上时，用“*”表示

3. 制作本表时使用的归属母公司股东的当期净利润及净资产为 2017 年 11 月期-2018 年 10 月期的实际数值。

市场二部（相当于中小板市场）					2019年1月末				
种类	公司数量 家	单独				加权			
		PER 倍	PBR 倍	每股当期 净利润 日元	每股净 利润 日元	PER 倍	PBR 倍	归属母公 司股东的 当期净利 润合计 百万日元	总资产 合计 百万日元
综合	490	12.7	0.7	103.43	1,858.17	6.3	1.0	1,181,155	7,451,870
大型股	-	-	-	-	-	-	-	-	-
中型股	-	-	-	-	-	-	-	-	-
小型股	-	-	-	-	-	-	-	-	-
综合（金融业除外）	486	12.7	0.7	104.16	1,869.54	6.2	1.0	1,180,606	7,275,657
制造业	253	11.7	0.6	124.24	2,253.34	4.7	1.0	1,015,293	4,725,568
非制造业	233	14.3	0.8	82.36	1,452.79	15.8	1.0	165,312	2,550,088
1 水产和农林业	-	-	-	-	-	-	-	-	-
2 矿业	-	-	-	-	-	-	-	-	-
3 建筑业	21	9.6	0.6	119.59	1,869.72	10.4	0.7	19,172	276,161
4 食品	24	33.0	1.0	54.50	1,806.77	22.6	1.2	17,347	340,185
5 纤维制品	12	11.2	0.6	117.41	2,371.64	15.2	0.5	3,573	98,869
6 纸浆造纸	5	11.8	0.5	118.58	2,883.03	12.4	0.5	4,131	99,743
7 化学	33	8.7	0.6	166.53	2,421.99	9.6	0.6	36,967	551,707
8 医药品	2	25.9	1.6	82.12	1,308.77	27.6	2.4	1,054	12,238
9 石油及煤炭产品	2	8.3	0.7	114.35	1,425.07	8.3	0.6	3,145	40,347
10 橡胶制品	6	10.1	0.9	196.25	2,301.18	16.0	0.7	6,145	140,633
11 玻璃及土石制品	11	14.9	0.9	139.53	2,215.91	12.3	0.9	8,098	111,784
12 钢铁	8	9.7	0.4	84.07	2,325.06	8.5	0.3	3,593	89,262
13 有色金属	6	5.6	0.6	147.58	1,418.42	8.7	0.5	2,547	42,071
14 金属制品	26	11.5	0.5	131.98	3,053.89	10.4	0.6	21,123	339,982
15 机械	42	14.2	0.8	120.06	2,267.68	13.3	0.8	30,094	496,347
16 电气产品	36	9.0	0.9	116.33	1,213.02	2.9	1.7	831,088	1,384,003
17 运输机械	17	8.0	0.5	174.87	2,932.35	10.8	0.6	36,445	704,620
18 精密机器	4	15.0	0.5	108.29	3,143.13	17.8	0.5	2,310	76,771
19 其他产品	19	12.3	0.4	99.75	2,759.84	20.2	0.8	7,632	197,005
20 电力及燃气	2	7.4	0.4	407.36	8,286.53	7.4	0.4	6,313	120,688
21 陆地运输业	10	8.4	0.6	191.95	2,883.11	11.2	0.6	12,255	226,184
22 海洋运输业	4	9.3	0.4	179.64	3,760.39	6.7	0.4	3,167	55,865
23 航空运输业	2	6.6	1.3	345.33	1,739.59	10.4	1.3	2,535	20,159
24 仓库及运输相关行业	10	8.9	0.5	169.72	3,124.76	10.4	0.5	4,818	93,676
25 信息及通信业	35	26.0	1.8	36.42	523.22	23.7	1.8	12,844	171,613
26 批发业	47	11.1	0.6	104.08	2,062.79	12.4	0.7	39,000	683,937
27 零售业	45	34.9	1.4	30.48	772.23	19.6	1.6	36,063	449,408
28 银行业	-	-	-	-	-	-	-	-	-
29 证券及商品期货交易业	3	6.6	0.8	22.28	189.22	16.1	0.8	1,280	25,437

18 精密机器	2	-	2.9	-10.63	172.70	-	3.2	-1,048	48,921
19 其他产品	3	58.9	2.6	33.21	745.44	98.1	3.1	2,085	66,423
20 电力及燃气	-	-	-	-	-	-	-	-	-
21 陆地运输业	-	-	-	-	-	-	-	-	-
22 海洋运输业	-	-	-	-	-	-	-	-	-
23 航空运输业	-	-	-	-	-	-	-	-	-
24 仓库及运输相关行业	-	-	-	-	-	-	-	-	-
25 信息及通信业	93	202.5	8.8	12.58	290.48	-	8.4	-2,451	245,335
26 批发业	5	42.1	8.0	71.15	375.14	40.6	7.3	1,963	10,961
27 零售业	25	53.4	5.5	30.05	290.21	60.2	5.5	4,357	47,411
28 银行业	-	-	-	-	-	-	-	-	-
29 证券及商品期货交易业	1	44.0	8.4	90.17	471.53	44.0	8.4	2,726	14,255
30 保险业	4	104.0	3.0	18.69	646.40	126.0	1.7	681	49,070
31 其他金融业	3	56.2	5.5	7.22	73.67	-	3.2	-621	10,872
32 房地产业	16	19.8	3.4	76.02	439.40	21.4	2.0	14,514	154,503
33 服务业	90	48.9	5.0	35.71	347.63	25.3	3.7	55,576	375,444

(注)1. 统计对象中制作合并财务报表的公司的数值为合并数值；未制作的公司的数值为单独的数值。
2. “-”表示没有相应的数值，或 PER、PBR 为负值的情况。PER 在 1000 倍以上时，用“*”表示
3. 制作本表时使用的归属母公司股东的当期净利润及净资产为 2017 年 11 月期-2018 年 10 月期的实际数值。

2. 单独

2019 年 1 月末

种类	公司数量 家	单独				加权			
		PER 倍	PBR 倍	每股当期净利润 日元	每股净利润 日元	PER 倍	PBR 倍	当期净利润 亿日元	净资产 亿日元
市场一部	1,787	20.1	1.4	106.12	1,528.26	21.4	1.8	216,872	2,549,254
市场二部	430	15.2	0.8	88.82	1,673.27	15.3	1.4	4,295	45,734
Mothers	230	84.6	5.9	23.14	329.77	93.9	4.8	506	9,943

(注)1. “-”表示没有相应的数值，或 PER、PBR 为负值的情况。PER 在 1000 倍以上时，用“*”表示
2. 制作本表时使用的归属母公司股东的当期净利润及净资产为 2017 年 11 月期-2018 年 10 月期的实际数值。

三、东证指数月度指数报告 2019/1/31

1. 各市场指数

指数名称	本月末	较上月末	
东证股价指数·TOPIX	1,567.49	+73.40	4.91 %
东证二部股价指数	6,676.45	+442.84	7.10 %
东证 Mothers 指数	897.90	+85.58	10.54 %
东证 REIT 指数	1,850.85	+76.79	4.33 %

2. 各规模指数

指数名称	本月末	较上月末	
TOPIXCore30	714.21	+42.70	6.36 %
TOPIXLarge70	1,606.59	+64.68	4.19 %
TOPIX100	1,001.82	+50.89	5.35 %
TOIXMid400	1,785.04	+81.14	4.76 %
TOPIX500	1,214.35	+59.40	5.14 %
TOPIXSmall	857.69	+33.62	4.08 %
TOPIX1000	1,941.82	+55.54	2.94 %
大型股	1,479.75	+71.37	5.07 %
中型股	1,444.23	+73.36	5.35 %
小型股	1,878.32	+85.38	4.76 %

3. 风格指数

指数名称	本月末	较上月末	
TOPIXvalue	1,779.56	+96.10	5.71 %
TOPIXgross	1,997.82	+78.74	4.10 %
TOPIX500value	1,724.44	+99.39	6.12 %
TOPIX500gross	1,983.51	+79.05	4.15 %
TOPIXSmallvalue	2,435.49	+51.93	2.18 %
TOPIXSmallgross	2,150.14	+76.87	3.71 %

4. 东证行业股价指数（33 个行业）（涨跌率排名）

指数名称	本月末	较上月末	
其他产品	1,056.94	+88.19	9.10 %
水产和农林业	544.79	+44.68	8.93 %
石油及煤炭产品	1,653.77	+125.27	8.20 %
零售业	1,413.78	+103.90	7.93 %
医药品	259.56	+18.67	7.75 %
食品	3,331.76	+237.07	7.66 %
批发业	2,120.85	+146.94	7.44 %
橡胶制品	2,537.53	+169.47	7.16 %
电力及燃气业	906.87	+59.22	6.99 %
陆地运输业	465.92	+29.38	6.73 %
建筑业	156.24	+9.51	6.48 %

服务业	1,085.74	+64.88	6.36 %
矿业	292.73	+16.08	5.81 %
信息及通信业	2,740.81	+148.40	5.72 %
纤维制品	5,931.17	+313.16	5.57 %
金属制品	1,587.36	+80.55	5.35 %
精密机器	1,501.93	+73.90	5.17 %
机械	2,803.28	+134.93	5.06 %
海洋运输业	1,968.79	+94.30	5.03 %
化学	583.59	+25.91	4.65 %
仓库及运输相关行业	647.35	+28.15	4.55 %
纸浆造纸	574.37	+24.04	4.37 %
电气产品	1,311.60	+49.05	3.88 %
房地产业	326.28	+11.70	3.72 %
其他金融业	489.81	+15.49	3.27 %
有色金属	943.32	+28.06	3.07 %
玻璃及土石制品	1,140.51	+22.06	1.97 %
航空运输业	2,259.28	+43.14	1.95 %
钢铁	325.69	+5.76	1.80 %
保险业	3,119.27	+51.90	1.69 %
运输机械	1,859.12	+30.70	1.68 %
证券及商品期货交易业	1,778.03	+21.39	1.22 %
银行业	1,204.47	-12.21	-1.00 %

5. TOPIX-17 系列（涨跌率排名）

指数名称	本月末	较上月末	
TOPIX-17 零售	325.92	+24.69	8.20 %
TOPIX-17 医药品	295.72	+21.74	7.93 %
TOPIX-17 食品	170.79	+11.47	7.20 %
TOPIX-17 能源资源	188.69	+12.09	6.85 %
TOPIX-17 商社及批发	207.47	+13.04	6.71 %
TOPIX-17 电力及燃气	100.48	+6.11	6.47 %
TOPIX-17 信息通信、服务及其他	205.45	+10.44	5.35 %
TOPIX-17 运输及物流	364.94	+17.96	5.18 %
TOPIX-17 建筑及材料	216.71	+10.43	5.06 %
TOPIX-17 机械	137.69	+5.86	4.45 %
TOPIX-17 材料及化学	235.59	+8.89	3.92 %
TOPIX-17 电机及精密机器	120.25	+4.19	3.61 %
TOPIX-17 房产	81.11	+2.56	3.26 %
TOPIX-17 钢铁及有色金属	183.05	+3.95	2.21 %
TOPIX-17 金融（除银行外）	242.56	+5.10	2.15 %
TOPIX-17 汽车及运输机	306.74	+3.93	1.30 %
TOPIX-17 银行	209.24	-2.12	-1.00 %

6. 东证综合指数系列

指数名称	本月末	较上月末	
TOPIX 综合	1,981.82	+92.76	4.91 %
TOPIX 综合 1500	3,562.90	+236.30	7.10 %
东证二部综合指数	2,665.50	+254.06	10.54 %
东证创业板综合指数	1,981.82	+92.76	4.91 %

7. JASDAQINDEXSeries

指数名称	本周末	较上月末	
JASDAQINDEX	145.09	+8.40	6.15 %
JASDAQINDEX (Standard)	314.82	+18.11	6.10 %
JASDAQINDEX (Growth)	185.24	+13.02	7.56 %
J-StockIndex	2,761.28	+181.30	7.03 %
JASDAQ-TOP20	3,791.60	+48.92	1.31 %

四、市值排名表（2019年1月末）

市场一部			
排名	股票代码	名称	市值（亿日元）
1	7203	丰田汽车	217,805
2	9437	NTTdocomo	98,547
3	9984	软银集团	93,842
4	8306	三菱 UFJ 金融集团	80,697
5	6758	索尼	69,469

市场二部			
排名	股票代码	名称	市值（亿日元）
1	6502	东芝	20,129
2	7412	D. A. Consortium Holdings Inc.	1,827
3	8066	三谷商事	1,629
4	7287	日本精机	1,229
5	9708	帝国酒店	1,163

Mothers			
排名	股票代码	名称	市值（亿日元）
1	4592	Sanbio	3,585
2	4385	Mercari	3,340
3	2121	Mixi	2,153
4	7806	MTG	1,907
5	4425	Kudan	1,464

JASDAQStandard			
排名	股票代码	名称	市值（亿日元）
1	2702	日本麦当劳控股	6,402
2	6324	HarmonicDriveSystems	3,650
3	7564	Workman	3,232
4	6425	UniversalEntertainment	2,622
5	2782	Seria	2,540

JASDAQGross			
排名	股票代码	名称	市值（亿日元）
1	7774	JapanTissueEngineering	350
2	4579	RaQualia	226
3	4978	Reprocell	152
4	4582	SymBio Pharmaceuticals	145
5	4576	D. Western Therapeutics Institute	129

五、成交额排名前五的股票

1. 各股票成交额排名表(2019年1月)

市场一部			
排名	股票代码	名称	成交额（百万日元）
1	4502	武田药品工业	1,865,743
2	9434	软银	1,313,097
3	7974	任天堂	1,216,884
4	9983	迅销	1,209,874
5	9984	软银集团	1,169,133

市场二部			
排名	股票代码	名称	成交额（百万日元）
1	6502	东芝	145,943
2	3469	Dualtap Co., Ltd.	16,023
3	3810	CyberStep, Inc.	13,442
4	9969	Shokubun Co., Ltd.	12,917
5	5304	SEC CARBON	12,543

Mothers			
排名	股票代码	名称	成交额（百万日元）
1	4592	Sanbio	405,999
2	3990	UUUM	214,533
3	4588	Oncolys BioPharma Inc.	117,542

4	4565	Sosei Group Corporation	91,213
5	3906	ALBERT	63,371

JASDAQStandard

排名	股票代码	名称	成交额（百万日元）
1	6324	HarmonicDriveSystemsInc.	48,656
2	3376	BroadBand Tower, Inc.	30,522
3	7564	Workman	28,341
4	6736	SUNCORPORATION	25,007
5	2702	日本麦当劳控股	23,955

JASDAQGross

排名	股票代码	名称	成交额（百万日元）
1	4579	RaQualia Pharma Inc.	39,590
2	7776	CellSeed Inc.	23,323
3	4582	SymBio Pharmaceuticals Limited	18,126
4	4576	D. WESTERN THERAPEUTICS INSTITUTE INC.	11,446
5	7777	3-D Matrix, Ltd.	10,960

2. 日本国内 ETF（2019年1月）

排名	代码	名称	成交金额（日元）
1	1570	日经杠杆 ETF	2,266,912,682,629
2	1357	日经 2 倍反向	723,782,316,624
3	1579	日经杠杆 2 倍	135,036,357,759
4	1321	225 投信	104,797,212,094
5	1360	日经 2 倍反向	74,265,013,863

3. REITS（2019年1月）

排名	代码	名称（投资法人名称）	用途区分	月度成交额 （百万日元）
1	8951	Nippon Building Fund Inc.	办公	70,190
2	8985	Japan Hotel REIT Investment Corporation	酒店	53,926
3	8952	Japan Real Estate Investment Corporation	办公	50,728
4	8953	Japan Retail Fund Investment	商业设施	34,614

		Corporation.		
5	3283	Nippon Prologis REIT, Inc.	物流设施	29,583

六、IPO 公司信息

#	上市日期	市场	股票代码	公司名称	业务内容
				无	

七、JPX 的主要新闻

#	日期	新闻名称
		无

从以下 URL 可以通过 PDF 文件形式阅览日本交易所集团月报的最新一期和以往各期。

<http://www.jpx.co.jp/chinese/markets/data/monthly/index.html>

<<免责声明>>

本资料的目的，是以中文翻译的方式提供来自日本交易所集团的主要简讯，不以指导投资为目的。另外，也不保证本资料内容的完整性和正确性。日本交易所集团对于因利用本资料内容而产生的任何损失概不负责，敬请注意。本资料内容的著作权属于日本交易所集团，未经许可禁止转载。

(株)东京证券交易所北京代表处

TEL:010-8517-1128 FAX:010-8517-1138E-mail:tsebjrep@tsebjrep.com