

先物・オプションマーケット

平成5年の日経225先物・オプション市場について

1 日経225先物市場

- 平成5年の日経225先物市場は、一昨年来の規制の強化が続いたことから、
 - ① 取引高の2年連続の減少
 - ② それに伴う市場機能のさらなる低下
 - ③ 取引の海外市場への流出の加速がみられた。
- 平成5年中の取引高は、846万単位で前年比29.1%の減少、取引金額では、162兆3,670億円で同26.2%の減少となり、ともに2年連続の減少となった。
これに対し、SIMEXは、取引金額ベースで前年比68.6%の大幅増となった。
- 投資部門別取引状況では、外人がシェアを前年の12.8%から13.6%へ高めたが、その他はすべて低下

した。取引高については、前年と比べてすべて減少したが、なかでも生保・損保64.6%減、銀行61.3%減、投資信託58.3%減と大幅に減少したのが目立った。

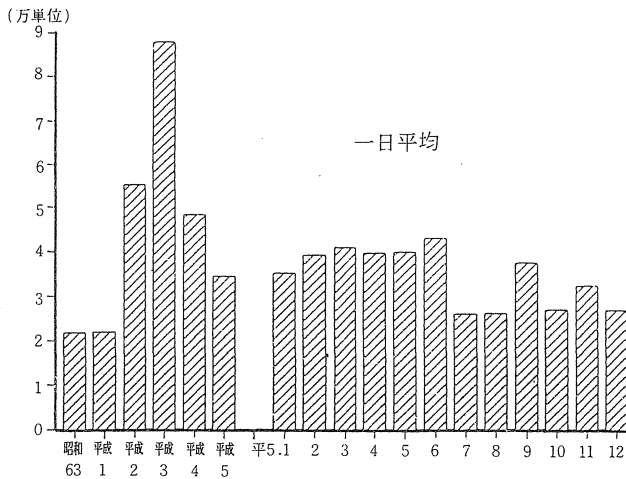
2 日経225オプション市場

- 平成5年中の取引高は、609万単位で前年比34.2%の減少、取引金額では2兆円で同51.2%の大幅減少となった。
これは、先物が気配更新中、オプションに流れてくる場面もあったものの、現物相場がボックス圏で推移したため、ボラティリティーが低下したことが取引高減少の主因となった。
- 投資部門別取引状況では、生保・損保がシェアを高めたが、その他は前年並もしくは低下した。取引高についても、生保・損保は微増であったが、その他はすべて減少した。特に、銀行、投資信託の減少が目立った。

(M. F.)

日経225先物取引の取引状況

(1) 取引高の推移

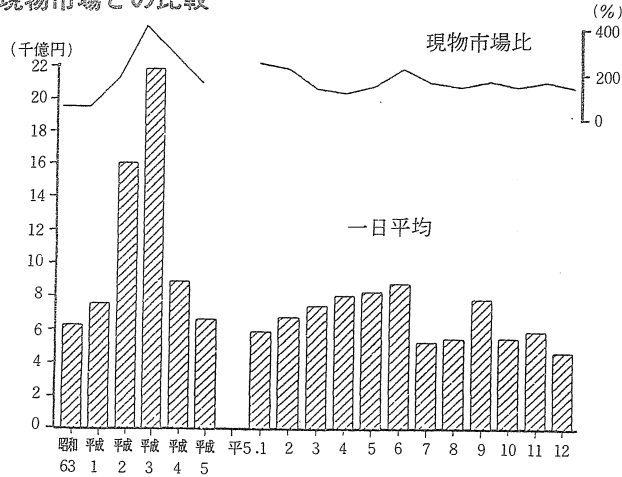


(単位: 単位)

年月	取引高		最 高	最 低	(参考) TOPIX			
	1日平均	1日平均			取引高	1日平均		
昭和63年	1,892,394	21.752	9.3	119,378	11.5	5,538	1,887,140	21,691
平成1年	5,442,647	21.858	9.26	36,648	1.4	9,933	3,727,512	14,970
2年	13,588,779	55,239	12.13	115,804	10.2	153	3,091,014	12,565
3年	21,643,085	87,980	3.15	171,110	12.30	20,233	1,676,798	6,816
4年	11,927,329	48,239	2.26	89,795	8.27	167	1,358,423	5,500
5年	8,461,458	34,396	3.9	75,912	12.30	8,702	2,156,960	8,768
平5・1	666,017	35,054	29	55,589	4	16,109	86,869	4,572
2	745,759	39,250	4	54,532	8	27,737	123,356	6,492
3	940,741	40,902	9	75,912	8	23,171	195,633	8,506
4	834,388	39,733	13	57,420	12	25,512	167,269	7,965
5	717,362	39,853	21	50,680	17	29,096	127,792	7,100
6	901,208	42,915	3	63,053	29	17,861	204,833	9,754
7	573,629	26,074	29	35,796	26	16,044	128,429	5,838
8	576,986	26,227	31	44,304	23	14,473	164,754	7,489
9	750,730	37,537	3	56,973	28	24,754	176,125	8,806
10	541,854	27,093	28	36,984	21	19,140	148,953	7,448
11	647,663	32,383	10	45,518	18	18,883	253,376	12,668
12	565,121	26,911	7	44,913	30	8,702	379,511	18,076

(注)昭和63年は9月から12月。

(2) 取引金額の推移, 現物市場との比較



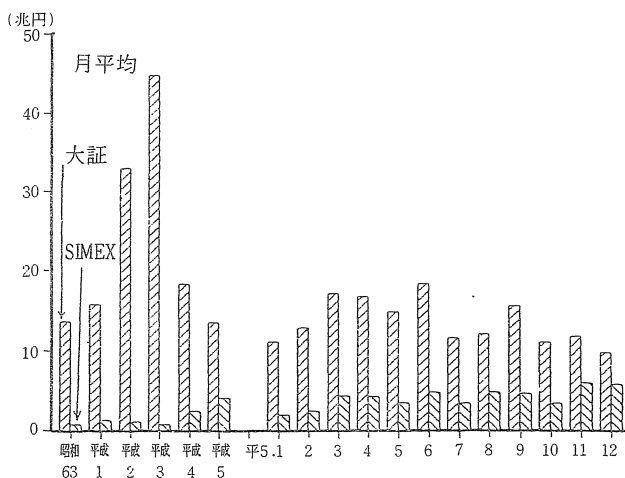
(単位: 百万円, %)

年月	取引金額 (A)		最 高	最 低	現物市場 (B)		比 率 (A/B)		
	1日平均	1日平均			1日平均	1日平均			
昭和63年	54,274,583	623,845	9.3	3,330,218	11.5	154,533	104,279,102	1,171,675	52.05
平成1年	188,560,477	757,270	12.26	1,381,338	1.4	305,052	374,296,071	1,503,197	50.38
2年	394,871,134	1,605,167	12.13	2,867,273	10.2	3,323	222,479,472	904,388	177.49
3年	536,729,942	2,181,829	3.15	4,700,299	12.30	470,393	129,620,134	526,911	414.08
4年	219,871,647	890,169	2.26	1,921,428	8.27	2,865	75,685,204	306,418	290.50
5年	162,367,264	660,030	6.3	1,324,228	12.30	151,568	101,524,000	412,699	159.93
平5・1	11,134,354	586,018	29	953,946	4	273,858	4,442,910	233,837	250.61
2	12,758,732	671,512	4	944,776	8	482,036	5,666,872	298,256	225.15
3	17,053,721	741,466	9	1,367,123	8	396,586	12,425,356	540,233	137.25
4	16,767,409	798,448	13	1,172,488	12	509,305	14,500,683	690,509	115.63
5	14,831,353	823,964	21	1,038,076	17	599,595	9,857,979	547,666	150.45
6	18,335,601	873,124	3	1,324,228	29	354,774	8,164,418	388,782	224.58
7	11,515,811	523,446	29	721,797	26	318,349	7,089,144	322,234	162.44
8	11,972,072	544,185	31	932,743	23	296,764	8,446,905	383,950	141.73
9	15,594,726	779,736	3	1,210,194	28	502,932	9,279,366	463,968	168.06
10	10,968,643	548,432	28	730,721	21	388,322	7,684,298	384,215	142.74
11	11,712,214	585,611	10	821,937	29	313,447	7,026,758	351,338	166.68
12	9,722,622	462,982	7	762,651	30	151,568	6,939,311	330,443	140.11

(注) 1 昭和63年は9月から12月。
2 現物市場は、大証・東証市場第一部、第二部の取引金額合計。

(3) 225先物の取引所別取引金額の推移

(単位: 億円)

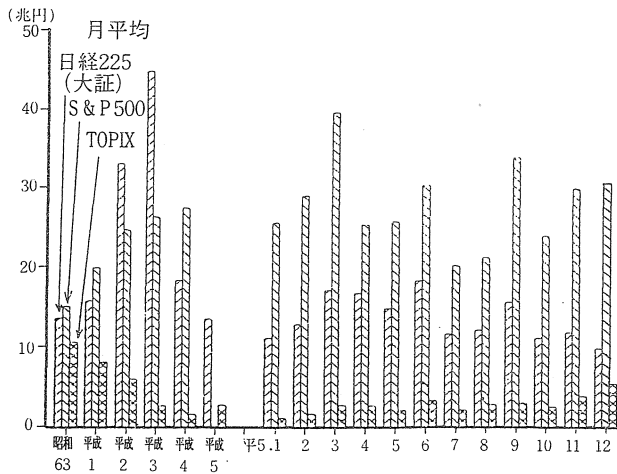


年月	取引金額(A)	大 証		SIMEX 取引金額(B)	CME 取引金額(C)
		A/B	A/C		
昭和63年	542,745	6.24	—	87,033	—
平成1年	1,885,604	12.60	—	149,597	—
2年	3,948,711	30.90	—	127,806	—
3年	5,367,299	64.38	131.76	83,372	40,734
4年	2,198,716	7.48	49.05	293,827	44,828
5年	1,623,672	3.28	42.75	495,401	37,984
平5・1	111,343	5.75	78.47	19,350	1,419
2	127,587	5.27	97.77	24,202	1,305
3	170,537	3.88	32.72	43,995	5,212
4	167,674	3.88	68.97	43,235	2,431
5	148,313	4.25	61.39	34,917	2,416
6	183,356	3.83	34.14	47,891	5,370
7	115,158	3.40	78.39	33,837	1,469
8	119,720	2.46	41.74	48,694	2,868
9	155,947	3.32	31.10	46,917	5,015
10	149,686	3.20	57.82	34,227	1,897
11	117,122	1.95	37.03	60,002	3,163
12	97,226	1.67	17.94	58,134	5,419

(注) 大証, SIMEX: 昭和63年は9月から12月。
CME: 平成2年(9月~12月)を省く。

(4) 主要株価指数先物取引の比較 —取引金額ベース—

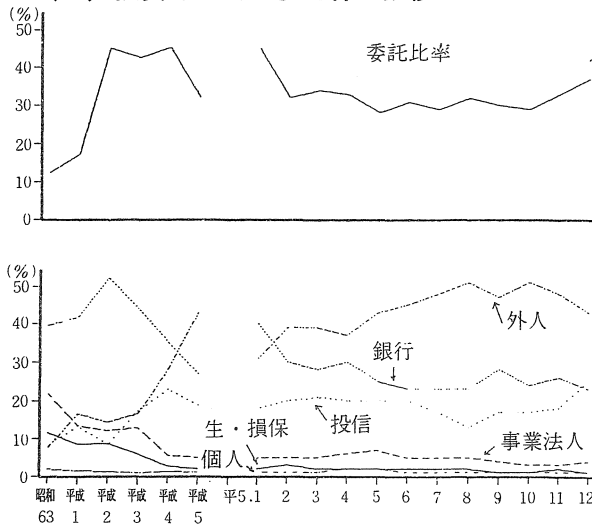
(単位：億円)



年 月	日経225先物 (大証)			S&P500先物 取引金額(B)	TOPIX先物 取引金額(C)
	取引金額(A)	A/B	A/C		
昭和63年	542,745	0.90	1.29	605,704	420,822
平成1年	1,885,604	0.79	1.94	2,384,194	971,051
2年	3,948,711	1.34	5.50	2,949,222	717,747
3年	5,367,299	1.71	17.01	3,146,070	315,555
4年	2,198,716	0.67	11.84	3,281,150	185,725
5年	1,623,672	0.49	4.92	3,345,320	330,161
平5・1	111,343	0.44	9.98	254,548	11,157
2	127,587	0.44	7.96	288,777	16,030
3	170,537	0.43	6.42	395,164	26,579
4	167,674	0.66	6.42	253,429	26,106
5	148,313	0.58	7.14	256,745	20,775
6	183,356	0.61	5.50	302,323	33,364
7	115,158	0.57	5.49	202,579	20,964
8	119,720	0.56	4.33	212,286	27,622
9	155,947	0.46	5.27	336,843	29,571
10	109,686	0.46	4.44	238,476	24,708
11	117,122	0.39	3.04	297,774	38,553
12	97,226	0.32	1.78	306,371	54,728

(注) 1 昭和63年は9月から12月。
2 S&P500先物の取引金額(推計値)=株価指数(月中平均)×500×取引高。為替レートは、TTSによる月中平均。

(5) 投資部門別取引内容の推移



(単位：単位，%)

投資部門別	昭和63年	平成1年	2年	3年	4年	5年
証券会社	3,307,389 (87.7)	8,986,267 (82.9)	14,787,337 (54.9)	24,499,113 (57.5)	13,028,496 (55.5)	11,375,292 (68.4)
生保・損保	54,003 (1.4)	158,414 (1.5)	1,075,820 (4.0)	1,073,718 (2.5)	285,532 (1.2)	100,967 (0.6)
銀行	183,831 (4.9)	775,218 (7.1)	6,324,386 (23.5)	7,976,626 (18.7)	3,730,745 (15.9)	1,442,269 (8.7)
その他金融機関	31,326 (0.8)	56,328 (0.5)	186,851 (0.7)	305,887 (0.7)	138,202 (0.6)	65,714 (0.4)
投資信託	37,342 (1.0)	246,652 (2.3)	1,037,294 (3.8)	3,140,825 (7.4)	2,433,190 (10.4)	1,014,103 (6.1)
事業法人	101,177 (2.7)	251,121 (2.3)	1,470,583 (5.5)	2,343,130 (5.5)	598,240 (2.6)	249,214 (1.5)
その他法人等	11,239 (0.3)	34,360 (0.3)	187,421 (0.7)	110,754 (0.3)	120,443 (0.5)	45,762 (0.3)
個人	9,027 (0.2)	28,563 (0.3)	149,225 (0.6)	170,159 (0.4)	131,490 (0.6)	65,180 (0.4)
外人	35,731 (0.9)	308,692 (2.8)	1,737,854 (6.4)	3,019,084 (7.1)	2,992,367 (12.8)	2,262,249 (13.6)
合計	3,771,065 (100)	10,845,615 (100)	26,956,771 (100)	42,639,296 (100)	23,458,705 (100)	16,620,780 (100)

(注) 委託計に対する比率

投資部門別	平成5・1	2	3	4	5	6	7	8	9	10	11	12
証券会社	858,305 (65.7)	1,013,527 (68.9)	1,314,640 (66.5)	1,016,518 (67.6)	965,688 (72.5)	1,373,340 (69.2)	717,864 (71.8)	667,514 (68.5)	1,188,834 (70.1)	715,383 (71.2)	185,165 (67.3)	758,514 (63.0)
生保・損保	8,688 (0.7)	11,619 (0.8)	15,533 (0.8)	10,375 (0.7)	8,109 (0.6)	14,239 (0.7)	4,613 (0.5)	5,955 (0.6)	6,956 (0.4)	3,779 (0.4)	5,834 (0.5)	5,267 (0.4)
銀行	181,530 (13.9)	139,184 (9.5)	186,305 (9.5)	145,191 (9.7)	93,727 (7.0)	140,650 (7.1)	65,616 (6.6)	72,867 (7.5)	141,613 (8.4)	69,113 (6.9)	100,098 (8.6)	104,375 (8.7)
その他金融機関	6,017 (0.5)	4,530 (0.3)	8,362 (0.4)	6,348 (0.4)	4,280 (0.3)	9,600 (0.5)	3,788 (0.4)	4,284 (0.4)	4,911 (0.3)	2,912 (0.3)	5,381 (0.3)	5,301 (0.4)
投資信託	81,862 (6.3)	91,799 (6.2)	141,645 (7.2)	100,508 (6.7)	70,544 (5.3)	122,964 (6.2)	49,545 (5.0)	39,946 (4.1)	81,892 (5.0)	50,564 (5.0)	67,168 (5.8)	113,666 (9.4)
事業法人	22,642 (1.7)	23,169 (1.6)	33,726 (1.7)	28,798 (1.9)	24,082 (1.8)	29,485 (1.5)	14,098 (1.4)	16,734 (1.7)	17,594 (1.0)	9,489 (0.9)	12,508 (1.1)	17,919 (1.5)
その他法人等	2,592 (0.2)	2,347 (0.2)	6,036 (0.3)	4,033 (0.3)	2,575 (0.2)	10,575 (0.5)	2,648 (0.3)	3,538 (0.4)	4,621 (0.3)	1,680 (0.2)	1,957 (0.2)	3,160 (0.3)
個人	3,816 (0.3)	5,249 (0.4)	9,217 (0.5)	8,244 (0.5)	5,590 (0.4)	7,897 (0.4)	4,038 (0.4)	4,464 (0.5)	4,368 (0.3)	3,129 (0.3)	3,568 (0.3)	5,600 (0.5)
外人	139,819 (10.7)	178,327 (12.1)	262,289 (13.3)	184,149 (12.2)	157,261 (11.8)	273,436 (13.8)	138,345 (13.8)	159,760 (16.4)	241,743 (14.3)	149,418 (14.9)	185,066 (15.9)	191,636 (15.9)
合計	1,305,271 (100)	1,469,751 (100)	1,978,753 (100)	1,504,164 (100)	1,331,856 (100)	1,983,186 (100)	1,000,555 (100)	975,062 (100)	1,694,532 (100)	1,005,467 (100)	1,166,745 (100)	1,205,438 (100)

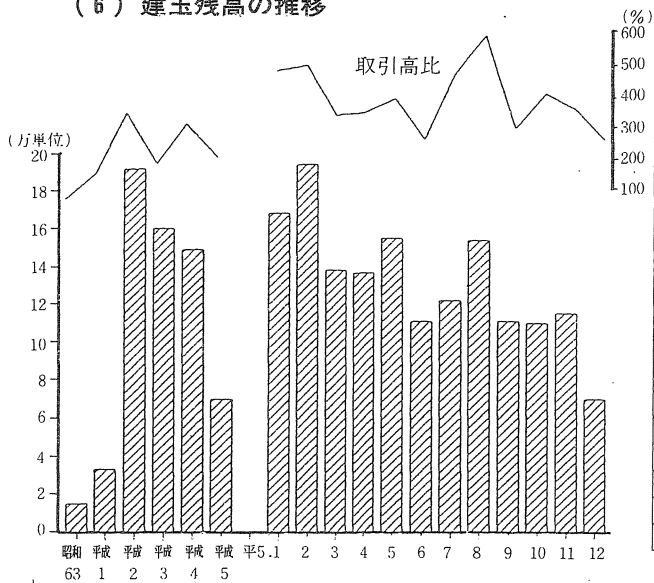
(注) () 内は構成比。

〔参考〕TOPIX先物取引

投資部門別	昭和63年	平成1年	2年	3年	4年	5年
証券会社	3,334,053 (88.7)	5,768,587 (77.7)	4,232,669 (68.9)	2,215,171 (66.9)	1,783,403 (65.9)	2,816,649 (65.5)
生保・損保	33,781 (0.9)	112,485 (1.5)	121,217 (2.0)	18,177 (0.5)	15,272 (0.6)	14,531 (0.3)
銀行	186,989 (5.0)	732,226 (9.9)	715,099 (11.6)	267,793 (8.1)	232,182 (8.6)	398,663 (9.3)
その他金融機関	15,170 (0.4)	26,045 (0.4)	27,627 (0.4)	8,194 (0.2)	4,825 (0.2)	6,801 (0.2)
投資信託	17,637 (0.5)	131,806 (1.8)	237,311 (3.9)	219,976 (6.6)	261,517 (9.6)	379,091 (8.8)
事業法人	98,675 (2.6)	258,449 (3.5)	237,085 (3.9)	65,675 (2.0)	17,723 (0.6)	17,355 (0.4)
その他法人等	3,129 (0.1)	30,756 (0.4)	21,303 (0.3)	5,364 (0.2)	1,082 (0.0)	2,123 (0.0)
個人	7,744 (0.2)	20,297 (0.3)	23,765 (0.4)	5,546 (0.2)	1,863 (0.1)	1,271 (0.0)
外人	63,416 (1.7)	339,801 (4.6)	525,302 (8.6)	505,101 (15.3)	389,168 (14.4)	665,718 (15.5)
合計	3,760,594 (100)	7,420,448 (100)	6,141,372 (100)	3,310,997 (100)	2,707,035 (100)	4,302,202 (100)

(注) () 内は構成比。

(6) 建玉残高の推移

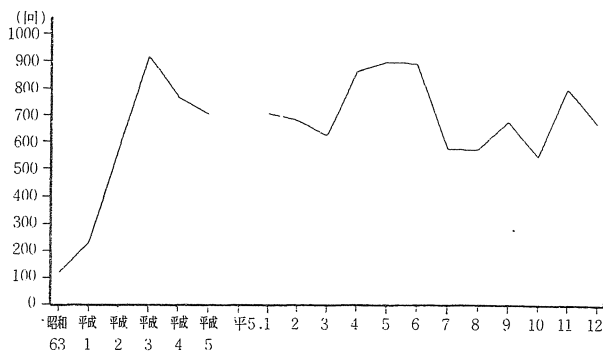


(単位: 単位, %)

年月	年月末現在		最高		最低		(参考)TOPIX 年月末現在
	取引高比						
昭和63年	14,837	68.2	10.27	17,777	9.9	10,450	14,616
平成1年	33,063	151.3	11.7	34,470	1.13	13,923	38,353
2年	191,844	343.3	12.13	206,506	1.4	34,160	28,638
3年	159,807	181.6	3.7	292,735	9.27	149,865	25,679
4年	148,976	308.5	3.4	208,340	9.11	109,775	33,198
5年	69,876	203.2	3.11	22,761	12.10	66,644	67,444
平5・1	167,985	479.2	26	170,414	4	150,356	39,850
2	194,309	495.1	26	194,309	1	168,276	49,295
3	138,193	337.9	11	222,761	31	138,193	50,809
4	136,661	343.9	22	142,955	9	134,306	54,268
5	154,765	388.3	31	154,765	6	136,684	55,229
6	110,407	257.3	10	183,214	11	95,831	45,212
7	121,555	466.2	29	122,050	2	113,231	55,274
8	153,587	585.6	31	153,587	17	116,553	74,217
9	110,541	294.5	9	175,936	10	100,981	60,561
10	109,498	404.2	26	112,711	15	108,046	69,137
11	115,008	355.1	29	116,835	17	105,411	78,391
12	69,876	259.7	9	129,941	10	66,644	67,444

(注) 取引高比は毎年月末現在建玉残高÷1日平均取引高×100。

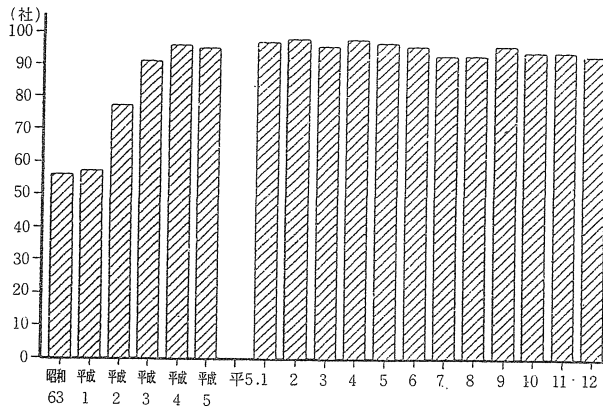
(7) 値付回数の推移



(単位: 回, 単位)

年月	合計	最高		最低		値付1回当たりの平均取引高	
		1日平均					
昭和63年	10,449	120	11.16	417	10.22	36	181
平成1年	57,759	232	6.16	552	1.4	68	94
2年	140,407	571	12.13	1,222	10.2	1	97
3年	224,942	914	9.2	1,410	1.17	42	96
4年	188,470	763	2.26	1,552	8.27	1	63
5年	172,789	702	6.3	1,321	8.6	272	49
平5・1	13,395	705	29	1,192	4	358	50
2	12,887	678	4	984	26	498	58
3	14,296	622	11	1,035	8	283	66
4	18,013	858	14	1,095	2	306	46
5	16,118	895	7	1,123	10	679	45
6	18,652	888	3	1,321	29	397	48
7	12,621	574	30	852	27	295	45
8	12,565	571	17	796	6	272	46
9	13,456	673	3	1,141	24	363	56
10	10,879	544	27	770	21	423	50
11	15,937	797	10	1,262	29	197	41
12	13,970	665	7	1,044	10	325	40

(8) 取引参加正会員・特別参加者数 (一日平均)

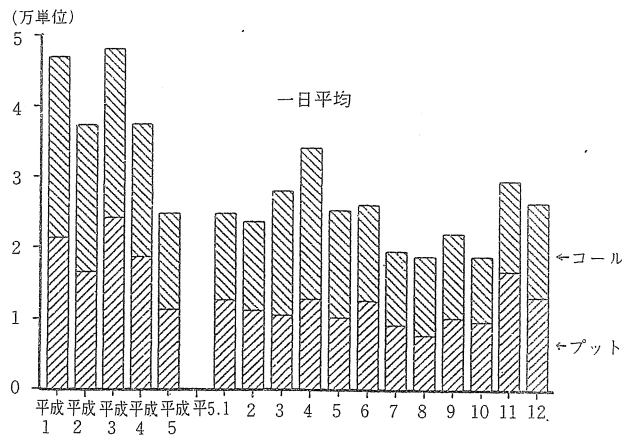


(単位：社)

年月	平均	最 高		最 低	
昭和63年	56	9.3	92	12.24	39
平成1年	57	12.22	73	8.14	41
2年	77	12.11	95	10.2	24
3年	91	11.18	107	6.3	81
4年	96	9.4	108	1.6	30
5年	95	2.17	105	12.14	84
平5・1	97	20	103	4	86
2	98	17	105	19	93
3	96	9	105	2	89
4	98	16	104	26	92
5	97	11	102	17	86
6	96	16	102	25	88
7	93	29	103	5	86
8	93	11	101	25	87
9	96	10	103	24	88
10	94	1	99	18	88
11	94	5	99	18	89
12	93	1	105	14	84

日 経 225 オ プ シ ョ ン 取 引 の 取 引 状 況

(1) 取引高の推移

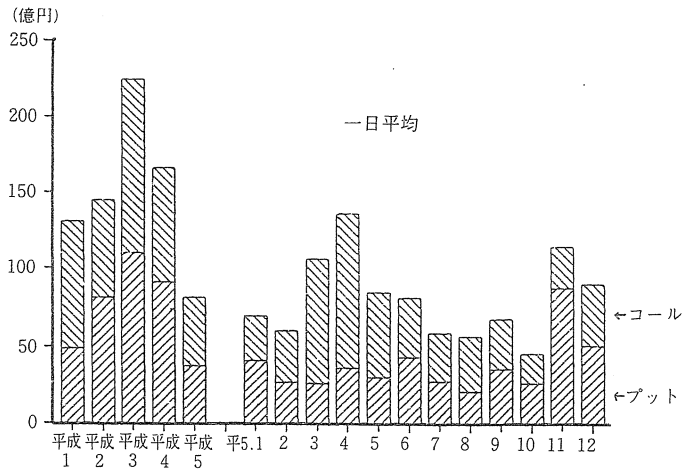


(単位：単位)

年月	総 取 引 高		最 高	最 低	プ ッ ト		コ ー ル			
	1日平均				1日平均	1日平均				
平成1年	6,610,435	46,883	6.12	268,786	12.29	11,226	3,009,745	21,346	3,600,690	25,537
2年	9,187,741	37,349	12.7	57,254	1.4	15,184	4,067,407	16,534	5,120,334	20,814
3年	11,835,611	48,112	12.12	95,175	1.4	15,319	5,947,372	24,176	5,888,239	23,936
4年	9,256,981	37,478	8.27	80,526	10.26	15,813	4,619,117	18,701	4,637,864	18,777
5年	6,090,375	24,758	4.2	64,061	10.20	9,075	2,795,405	11,363	3,294,970	13,394
平5・1	470,727	24,775	28	41,907	4	13,183	241,895	12,731	228,832	12,044
2	447,710	23,564	3	39,160	23	16,453	212,104	11,163	235,606	12,400
3	643,910	27,996	8	59,838	1	14,123	243,637	10,593	400,273	17,403
4	717,520	34,168	2	64,061	26	15,078	268,242	12,773	449,278	21,394
5	453,355	25,186	27	41,071	17	13,744	182,820	10,157	270,535	15,030
6	546,631	26,030	21	41,227	29	16,870	264,245	12,583	282,386	13,447
7	430,570	19,571	29	36,016	27	11,132	202,362	9,198	228,208	10,373
8	414,778	18,854	12	30,193	9	11,846	169,776	7,717	245,002	11,136
9	441,504	22,075	3	34,843	24	14,719	203,969	10,198	237,535	11,877
10	378,830	18,942	27	31,173	20	9,075	194,020	9,701	184,810	9,241
11	590,408	29,520	29	42,680	18	14,411	335,305	16,765	255,103	12,755
12	554,432	26,402	2	57,330	30	10,843	227,030	13,192	277,402	13,210

(注) 平成1年は6月から12月。

(2) 取引金額の推移

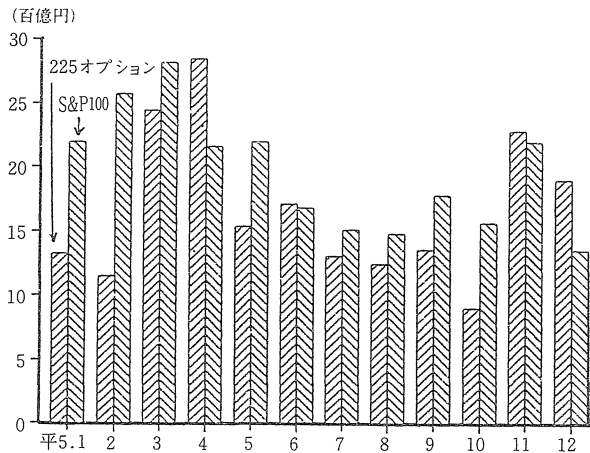


(単位：百万円)

年月	取引金額		最 高	最 低	プ ッ ト		コ ー ル			
	1日平均				1日平均	1日平均				
平成1年	1,840,860	13,055	6.12	129,542	12.29	2,794	688,717	4,884	1,152,142	8,171
2年	3,561,037	14,475	9.26	39,516	5.1	2,740	2,004,821	8,149	1,556,216	6,326
3年	5,512,317	22,408	7.9	58,245	11.5	8,189	2,695,630	10,957	2,816,686	11,450
4年	4,096,138	16,584	4.2	45,934	12.7	3,573	2,255,261	9,131	1,840,876	7,453
5年	2,000,618	8,133	4.13	24,706	10.20	2,126	916,402	3,725	1,084,215	4,407
平5・1	132,750	6,986	29	12,115	4	3,352	77,328	4,069	55,421	2,916
2	114,723	6,038	3	10,637	26	3,957	49,915	2,627	64,807	3,410
3	243,939	10,606	11	22,095	1	2,596	59,547	2,589	184,391	8,017
4	284,573	13,551	13	24,706	26	4,463	74,894	3,566	209,678	9,084
5	153,508	8,528	27	13,609	17	5,474	54,078	3,004	99,429	5,523
6	171,464	8,165	21	13,874	29	4,563	90,341	4,302	81,123	3,863
7	130,414	5,928	30	11,263	27	2,642	60,341	2,743	70,072	3,185
8	124,752	5,671	12	10,155	6	2,740	45,447	2,066	79,304	3,605
9	135,998	6,800	27	11,442	24	3,248	70,520	3,526	65,478	3,274
10	90,268	4,513	27	7,147	20	2,126	51,834	2,592	38,434	1,932
11	228,286	11,414	29	21,514	18	3,635	175,765	8,788	52,521	2,626
12	189,938	9,045	2	17,211	30	2,726	106,386	5,066	83,551	3,979

(注) 平成1年は6月から12月。

(3) 主要株価指数オプション取引の比較 —取引金額ベース—



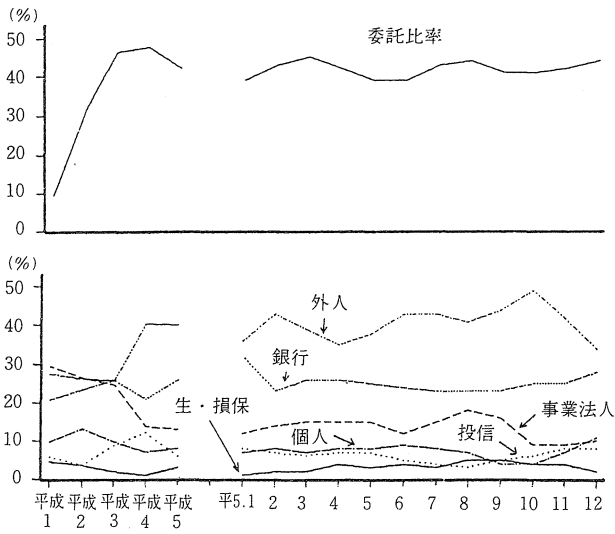
(単位：百万円)

年 月	日経225オプション				S&P100オプション		TOPIXオプション		オプション25	
	取引金額(A)	A/B	A/C	A/D	取引金額(B)	1日平均	取引金額(C)	1日平均	取引金額(D)	1日平均
平成1年	1,840,860	—	—	—	1,853,299	12,522	733,106	14,961	207,486	3,990
2年	3,561,037	0.77	15.97	27.17	4,639,285	18,337	222,941	906	131,072	533
3年	5,512,317	1.48	47.01	19.88	3,718,670	14,698	117,262	476	277,229	1,127
4年	4,096,138	1.41	470.66	32.93	2,897,898	11,409	8,703	35	124,389	504
5年	2,000,618	0.85	248.93	88.19	2,346,154	9,588	8,037	33	22,685	92
平5・1	132,750	0.60	346.61	191.28	219,649	10,982	383	20	694	37
2	114,723	0.45	340.42	123.36	257,050	13,529	337	18	930	49
3	243,939	0.87	227.13	56.01	281,869	12,255	1,074	47	4,355	189
4	284,573	1.32	282.31	61.34	215,876	10,280	1,008	48	4,639	221
5	153,508	0.70	203.05	208.85	219,378	10,969	756	42	735	41
6	171,464	1.02	259.01	64.00	167,857	7,630	662	32	2,679	128
7	130,414	0.86	183.68	39.02	151,011	7,191	710	32	3,342	152
8	124,752	0.84	205.86	82.02	148,149	6,734	606	28	1,521	69
9	135,998	0.76	156.86	160.56	177,950	8,474	867	43	847	42
10	90,268	0.58	136.36	99.85	156,605	7,457	662	33	904	45
11	228,286	1.04	456.57	299.59	216,495	10,309	500	25	762	38
12	189,938	1.41	406.72	149.56	134,260	6,103	467	22	1,270	61

(注) 平成1年の数字は、S & P100オプション(シカゴ・ボード・オプション取引所)が6月から、TOPIXオプション(東証)が10月20日から、オプション25(名証)は10月17日からの合計及び1日平均。

(4) 投資部門別取引内容の推移

プットオプション



(注) 委託計に対する比率

(単位：単位，%)

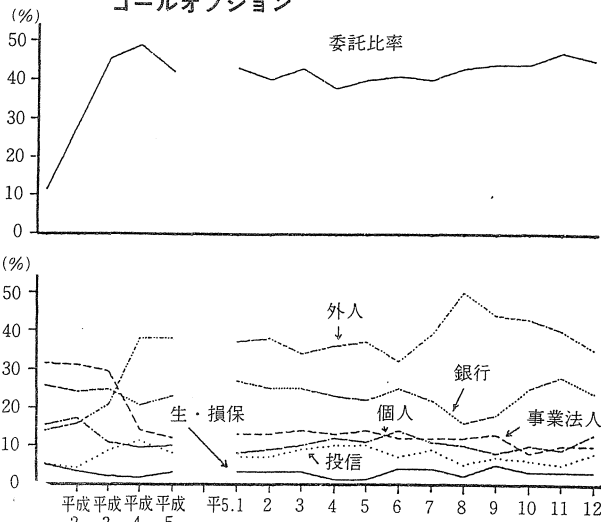
投資部門別	平成1年	2年	3年	4年	5年
証券会社	5,429,690 (90.5)	5,454,837 (68.3)	6,190,465 (53.6)	4,761,033 (53.1)	3,189,450 (59.2)
生保・損保	26,409 (0.4)	89,892 (1.1)	106,335 (0.9)	45,808 (0.5)	69,549 (1.3)
銀行	157,455 (2.6)	663,140 (8.3)	1,385,718 (12.0)	893,022 (10.0)	574,132 (10.7)
その他金融機関	3,318 (0.1)	41,134 (0.5)	84,705 (0.7)	81,614 (0.9)	25,042 (0.5)
投資信託	33,704 (0.6)	95,506 (1.2)	470,219 (4.1)	515,018 (5.7)	139,864 (2.6)
事業法人	169,382 (2.8)	671,782 (8.4)	1,315,708 (11.4)	586,890 (6.6)	289,265 (5.4)
その他法人等	7,950 (0.1)	42,027 (0.5)	79,513 (0.7)	44,648 (0.5)	26,255 (0.5)
個人	59,112 (0.9)	334,354 (4.2)	531,441 (4.6)	305,827 (3.4)	170,971 (3.2)
外人	118,500 (2.0)	593,683 (7.4)	1,376,726 (11.9)	1,723,921 (19.2)	905,738 (16.8)
合計	6,002,520 (100)	7,986,355 (100)	11,540,830 (100)	8,957,781 (100)	5,390,269 (100)

(注) () 内は構成比。

(単位:単位, %)

投資部門別	平5.1	2	3	4	5	6	7	8	9	10	11	12
証券会社	286,165 (61.1)	240,353 (58.3)	299,993 (55.7)	267,916 (59.2)	204,100 (61.8)	354,329 (61.7)	200,286 (58.2)	159,819 (56.5)	274,696 (59.6)	210,408 (59.8)	338,361 (59.7)	353,024 (58.1)
生保・損保	2,213 (0.5)	3,990 (1.0)	4,637 (0.9)	7,250 (1.6)	3,826 (1.2)	7,750 (1.3)	4,944 (1.4)	5,725 (2.0)	10,044 (2.2)	5,497 (1.6)	8,376 (1.5)	5,297 (0.9)
銀行	58,439 (12.5)	39,613 (9.6)	63,302 (11.7)	49,328 (10.9)	32,287 (9.8)	54,610 (9.5)	33,149 (9.6)	29,291 (10.4)	43,593 (9.5)	35,337 (10.0)	59,861 (10.6)	75,322 (12.4)
その他金融機関	1,660 (0.4)	2,020 (0.5)	4,263 (0.8)	2,097 (0.5)	2,848 (0.9)	3,083 (0.5)	1,478 (0.4)	1,218 (0.4)	1,504 (0.3)	987 (0.3)	2,082 (0.4)	1,796 (0.3)
投資信託	15,157 (3.2)	11,492 (2.8)	15,432 (2.9)	12,487 (2.8)	8,334 (2.5)	10,830 (1.9)	6,181 (1.8)	3,250 (1.1)	9,467 (2.1)	8,831 (2.5)	18,347 (3.2)	20,006 (3.3)
事業法人	21,924 (4.7)	24,541 (6.0)	35,421 (6.6)	28,978 (6.4)	18,854 (5.7)	26,124 (4.6)	22,103 (6.4)	22,486 (7.9)	29,963 (6.5)	18,827 (3.6)	20,705 (3.7)	25,342 (4.2)
その他法人等	3,201 (0.7)	2,526 (0.6)	2,953 (0.5)	2,185 (0.5)	1,168 (0.4)	1,577 (0.3)	982 (0.3)	964 (0.3)	1,250 (0.3)	1,395 (0.4)	3,083 (0.5)	4,971 (0.8)
個人	12,642 (2.7)	13,448 (3.3)	17,807 (3.3)	15,239 (3.4)	10,394 (3.1)	20,126 (3.5)	12,112 (3.5)	8,720 (3.1)	8,158 (1.8)	6,157 (1.8)	16,043 (2.8)	30,125 (5.0)
外人	66,665 (14.2)	74,428 (18.0)	95,016 (17.6)	66,909 (14.8)	48,532 (14.7)	95,688 (16.7)	62,780 (18.2)	51,455 (18.2)	82,520 (17.9)	70,313 (20.0)	99,870 (17.6)	91,562 (15.1)
合計	468,072 (100)	412,411 (100)	538,824 (100)	452,389 (100)	330,343 (100)	574,117 (100)	344,015 (100)	282,928 (100)	461,195 (100)	351,802 (100)	566,728 (100)	607,445 (100)

コールオプション



(注)委託計に対する比率。

投資部門別	平成1年	2年	3年	4年	5年
証券会社	6,369,914 (88.8)	7,155,334 (71.1)	6,265,090 (54.8)	4,678,468 (52.0)	3,758,791 (59.1)
生保・損保	39,954 (0.6)	94,724 (0.9)	100,122 (0.9)	71,159 (0.8)	80,043 (1.3)
銀行	207,608 (2.9)	705,166 (7.0)	1,283,788 (11.2)	909,406 (10.1)	625,439 (9.8)
その他金融機関	6,086 (0.1)	50,118 (0.5)	109,620 (1.0)	70,554 (0.8)	28,605 (0.4)
投資信託	40,844 (0.6)	121,867 (1.2)	440,913 (3.9)	498,588 (5.5)	207,126 (3.3)
事業法人	252,126 (3.5)	905,989 (9.0)	1,528,070 (13.4)	624,737 (6.9)	327,109 (5.1)
その他法人等	22,083 (0.3)	78,803 (0.8)	70,810 (0.6)	57,387 (0.6)	40,217 (0.6)
個人	123,735 (1.7)	501,623 (5.0)	566,736 (5.0)	415,151 (4.6)	279,236 (4.4)
外人	111,448 (1.6)	457,009 (4.5)	1,071,892 (9.4)	1,673,635 (18.6)	1,013,555 (15.9)
合計	7,173,798 (100)	10,070,633 (100)	11,437,041 (100)	8,999,085 (100)	6,360,121 (100)

投資部門別	平5.1	2	3	4	5	6	7	8	9	10	11	12
証券会社	254,444 (57.7)	280,345 (61.2)	522,560 (58.0)	471,821 (63.5)	307,341 (61.5)	371,150 (60.7)	242,127 (61.1)	250,223 (57.6)	301,164 (57.3)	188,057 (56.9)	224,549 (54.3)	344,990 (56.9)
生保・損保	5,550 (1.3)	5,328 (1.1)	10,383 (1.2)	3,952 (0.5)	2,533 (0.5)	9,897 (1.6)	5,537 (1.4)	6,800 (1.6)	12,485 (2.4)	4,688 (1.4)	6,072 (1.5)	6,798 (1.1)
銀行	51,742 (11.7)	45,076 (9.8)	97,068 (10.8)	64,243 (8.6)	43,055 (8.6)	61,187 (10.0)	34,904 (8.8)	29,420 (6.8)	42,389 (8.1)	36,653 (11.1)	54,784 (13.3)	64,918 (10.7)
その他金融機関	2,838 (0.6)	2,581 (0.6)	3,789 (0.4)	2,569 (0.3)	1,906 (0.4)	4,784 (0.8)	2,151 (0.5)	1,284 (0.3)	2,294 (0.4)	1,173 (0.4)	1,194 (0.3)	2,042 (0.3)
投資信託	13,838 (3.1)	12,792 (2.8)	34,901 (3.9)	28,010 (3.8)	20,153 (4.0)	17,887 (2.9)	13,585 (3.4)	10,220 (2.4)	14,958 (2.8)	8,971 (2.7)	10,297 (2.5)	21,514 (3.5)
事業法人	24,670 (5.6)	24,008 (5.2)	55,168 (6.1)	36,396 (4.9)	26,615 (5.3)	29,800 (4.9)	18,112 (4.6)	22,024 (5.1)	29,877 (5.7)	12,106 (3.7)	19,571 (4.7)	28,762 (4.7)
その他法人等	3,379 (0.8)	2,741 (0.6)	5,746 (0.6)	3,959 (0.5)	3,487 (0.7)	3,481 (0.6)	2,166 (0.5)	1,971 (0.5)	2,497 (0.5)	1,862 (0.6)	3,087 (0.7)	5,841 (1.0)
個人	14,361 (3.3)	15,619 (3.4)	39,899 (4.4)	32,410 (4.4)	21,644 (4.3)	33,994 (5.6)	16,744 (4.2)	18,030 (4.2)	18,521 (3.5)	14,325 (4.3)	17,617 (4.3)	36,072 (5.9)
外人	70,202 (15.9)	69,247 (15.1)	13,814 (14.6)	99,970 (13.4)	72,606 (14.5)	78,777 (12.9)	61,229 (15.4)	94,101 (21.7)	101,294 (19.3)	62,488 (18.9)	76,086 (18.4)	95,741 (15.8)
合計	441,024 (100)	457,757 (100)	901,328 (100)	743,330 (100)	499,360 (100)	610,957 (100)	396,555 (100)	434,073 (100)	525,479 (100)	330,323 (100)	413,257 (100)	606,678 (100)

(注) ()内は構成比。

〔参考〕TOPIXオプション及びオプション25

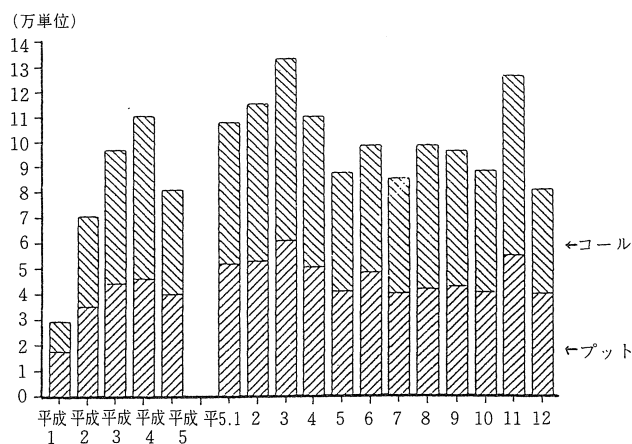
(単位:単位,%)

区分	TOPIXオプション									
	ブットオプション					コールオプション				
	平成1年	2年	3年	4年	5年	平成1年	2年	3年	4年	5年
証券会社	5,580,727 (96.8)	346,062 (89.7)	62,321 (63.6)	48,240 (99.7)	36,716 (99.5)	3,680,648 (95.8)	474,842 (88.6)	92,249 (64.7)	48,060 (99.1)	37,165 (96.3)
生保・損保	28,334 (0.5)	40 (0.0)	25 (0.0)	0 (0.0)	0 (0.0)	23,781 (0.6)	0 (0.0)	5 (0.0)	0 (0.0)	0 (0.0)
銀行	64,163 (1.1)	21,190 (5.5)	33,575 (34.2)	160 (0.3)	126 (0.3)	81,046 (2.1)	26,201 (4.9)	26,961 (18.9)	162 (0.3)	685 (1.8)
その他金融機関	2,983 (0.1)	420 (0.1)	0 (0.0)	0 (0.0)	0 (0.0)	244 (0.0)	563 (0.1)	0 (0.0)	256 (0.5)	0 (0.0)
投資信託	1,095 (0.0)	167 (0.0)	0 (0.0)	0 (0.0)	0 (0.0)	1,285 (0.0)	446 (0.1)	0 (0.0)	0 (0.0)	0 (0.0)
事業法人	66,882 (1.2)	10,624 (2.8)	2,044 (2.1)	0 (0.0)	0 (0.0)	44,229 (1.2)	30,749 (5.7)	22,601 (15.9)	0 (0.0)	733 (1.9)
その他法人等	6,896 (0.1)	27 (0.0)	0 (0.0)	0 (0.0)	0 (0.0)	177 (0.0)	5 (0.0)	0 (0.0)	0 (0.1)	0 (0.0)
個人	6,562 (0.1)	361 (0.1)	89 (0.1)	0 (0.0)	0 (0.0)	3,655 (0.1)	1,871 (0.3)	690 (0.5)	0 (0.0)	0 (0.0)
外人	7,541 (0.1)	6,931 (1.8)	0 (0.0)	4 (0.0)	56 (0.0)	7,375 (0.2)	995 (0.2)	0 (0.0)	10 (0.0)	1 (0.0)
合計	5,765,183 (100)	385,822 (100)	98,054 (100)	48,404 (100)	36,898 (100)	3,842,440 (100)	535,672 (100)	142,506 (100)	48,488 (100)	38,584 (100)

区分	オプション25									
	ブットオプション					コールオプション				
	平成1年	2年	3年	4年	5年	平成1年	2年	3年	4年	5年
証券会社	1,324,289 (97.5)	367,783 (82.1)	463,871 (59.1)	209,285 (60.8)	114,004 (91.1)	1,365,300 (94.9)	871,565 (92.4)	862,320 (80.1)	306,990 (71.4)	184,366 (94.5)
生保・損保	1,088 (0.1)	0 (0.0)	120 (0.0)	180 (0.1)	0 (0.0)	2,838 (0.2)	0 (0.0)	22,520 (2.1)	380 (0.1)	1 (0.0)
銀行	7,792 (0.6)	28,054 (6.3)	205,166 (26.1)	124,758 (36.2)	10,700 (8.6)	22,436 (1.6)	28,726 (3.0)	104,938 (9.7)	116,041 (27.0)	9,722 (5.0)
その他金融機関	496 (0.0)	2 (0.0)	10,730 (1.4)	500 (0.1)	0 (0.0)	1,501 (0.1)	0 (0.0)	9,170 (0.9)	0 (0.0)	0 (0.0)
投資信託	1,899 (0.1)	0 (0.0)	10 (0.0)	0 (0.0)	0 (0.0)	3,280 (0.2)	0 (0.0)	0 (0.0)	0 (0.0)	80 (0.0)
事業法人	15,435 (1.1)	37,053 (8.4)	99,229 (12.6)	4,123 (1.2)	386 (0.3)	31,815 (2.2)	27,354 (2.9)	73,747 (6.8)	3,491 (0.8)	270 (0.1)
その他法人等	1,526 (0.1)	80 (0.0)	90 (0.0)	64 (0.0)	0 (0.0)	4,408 (0.3)	301 (0.0)	400 (0.0)	64 (0.0)	0 (0.0)
個人	4,096 (0.3)	6,357 (1.4)	4,268 (0.5)	0 (0.0)	0 (0.0)	4,389 (0.3)	11,319 (1.2)	3,364 (0.3)	4 (0.0)	0 (0.0)
外人	1,623 (0.1)	7,589 (1.7)	1,319 (0.2)	5,422 (1.6)	0 (0.0)	2,649 (0.2)	4,437 (0.5)	359 (0.0)	2,822 (0.7)	680 (0.4)
合計	1,358,244 (100)	442,918 (100)	784,803 (100)	344,332 (100)	125,090 (100)	1,438,616 (100)	943,702 (100)	1,076,818 (100)	429,792 (100)	195,118 (100)

(注) ()内は構成比。

(5) 建玉残高の推移



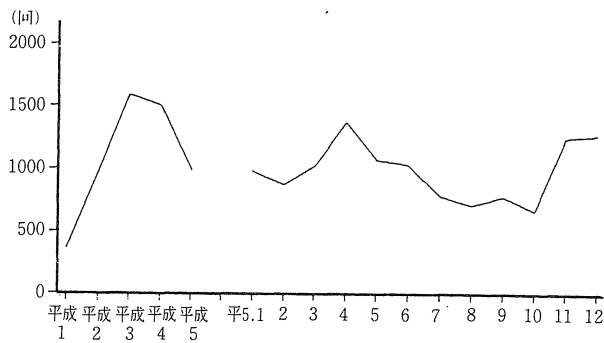
(単位：単位)

年月	合計		最高		最低		プット 年月末現在	コール 年月末現在
	年月末現在	取引高比						
平成1年	29,432	62.8	12.29	29,432	11.10	6,879	17,561	11,871
2年	69,337	185.6	12.7	106,334	4.13	6,441	35,159	35,425
3年	96,650	200.9	12.4	189,241	4.12	42,206	44,047	52,603
4年	110,109	293.8	9.10	180,191	2.14	53,553	46,075	64,034
5年	80,475	325.0	4.8	154,728	6.11	42,783	39,759	40,716
平5・1	107,889	435.5	7	121,510	11	70,479	51,916	55,973
2	115,008	488.1	10	128,877	15	81,064	52,794	62,214
3	133,055	475.3	31	133,055	15	84,240	60,818	72,237
4	110,045	322.1	8	154,728	12	58,153	50,446	59,599
5	87,073	345.7	13	119,547	17	64,604	40,519	46,554
6	98,288	377.6	10	98,552	11	42,783	48,198	50,090
7	85,055	434.6	8	111,411	12	48,463	39,942	45,113
8	98,111	520.4	12	98,481	13	60,214	41,469	56,642
9	95,823	434.1	9	113,152	10	58,606	42,585	53,238
10	87,926	464.2	7	104,414	8	46,005	40,319	47,607
11	125,833	426.3	11	126,307	15	77,668	54,998	70,835
12	80,475	304.8	9	151,925	11	50,847	39,759	40,716

(注) 取引高比は、毎年月末現在建玉残高÷1日平均取引高×100。

(単位：回)

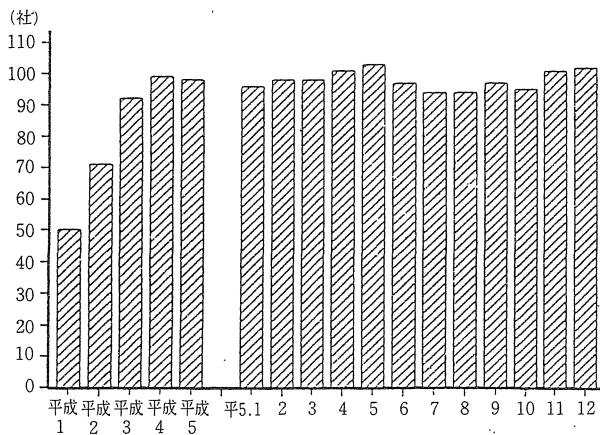
(6) 値付回数の推移



年月	合計	1日平均	最高		最低	
			回数	値	回数	値
平成1年	50,523	358	6.16	755	12.29	151
2年	238,967	971	10.19	2,400	1.4	246
3年	389,581	1,584	7.9	3,266	1.4	632
4年	369,382	1,495	1.8	2,719	10.26	603
5年	241,246	981	12.2	2,315	10.21	399
平5・1	18,547	976	29	1,576	18	577
2	16,475	867	3	1,264	26	553
3	23,433	1,019	8	1,995	1	527
4	28,794	1,371	2	2,070	26	786
5	19,217	1,068	12	1,534	17	659
6	21,626	1,030	3	1,488	29	739
7	17,260	785	29	1,256	22	456
8	15,586	708	11	984	26	478
9	15,571	779	3	1,178	30	605
10	13,297	665	27	1,036	21	390
11	24,885	1,244	26	1,835	18	633
12	26,555	1,265	2	2,315	30	450

(7) 取引参加正会員・特別参加者数(一日平均)

(単位:社)



年月	平均	最高	最低
平成1年	50	6.12	90
平成2年	71	11.30	90
平成3年	92	12.12	106
平成4年	99	8.28	107
平成5年	98	3.8	108
平5・1	96	29	107
平5・2	98	3	106
平5・3	98	8	108
平5・4	101	1	105
平5・5	103	11	104
平5・6	97	8	104
平5・7	94	30	103
平5・8	94	27	102
平5・9	95	13	103
平5・10	94	1	99
平5・11	94	5	99
平5・12	102	1	106

相場急変時における売買取引の 中断措置等の導入について

「先物取引の在り方について」(大蔵省,平成4年12月)において,現物及び先物市場における急激な価格変動が相互に過度な影響を与えないようにするための措置の導入が求められたことを受けて,大証及び東証は共同でワーキング・グループを設けて検討を行い,このほど,「株価指数先物取引等の一時中断措置」及び「正会員等の自己計算による裁定取引の制限」を決定した。以下はその概要であり,いずれも日経300先物・オプション取引が開始される2月14日(月)から適用される。

1 株価指数先物取引等の一時中断措置(サーキット・ブレーカー制度)

先物価格が現物市場を大きく先行して上昇又は下落する場合において,現物市場における価格形成に過度に影響を与えるおそれがあると認められる場合に,現物・先物両市場における協調的価格管理の観点から,先物価格の過度の先行を抑えるとともに,投資者の不安心理を鎮め,冷静な判断を促す等のための措置として,先物取引等の一時中断措置(サーキット・ブレーカー制度)を導入することとする。

(1) 中断措置を実施する場合

先物価格が,基準値段から以下の区分により定める変動幅を超えて上昇(又は下落)している場合で,かつ,理論価格(注)を以下の区分により定める乖離幅を超えて上回っている(又は下回っている)場合に15分間中断する。

〔日経300先物取引の場合〕

基準値段	変動幅	乖離幅	(制限値幅)
300ポイント未満	10ポイント	3ポイント	上下15ポイント
300ポイント以上 400ポイント未満	13ポイント	4ポイント	〃 20ポイント
400ポイント以上 500ポイント未満	16ポイント	5ポイント	〃 25ポイント
500ポイント以上	20ポイント	6ポイント	〃 30ポイント

〔日経225先物取引の場合〕

基準値段	変動幅	乖離幅	(制限値幅)
2万円未満	700円	200円	上下1,000円
2万円以上 3万円未満	1,000円	300円	〃 1,500円
3万円以上 4万円未満	1,300円	400円	〃 2,000円
4万円以上	1,600円	500円	〃 2,500円

(注) 理論価格は以下の算式により算出する。

理論価格 = 毎分の現物指数 + 理論ベース

理論ベース = 前日の最終株価指数 × { (短期金利 - 配当利回り) × 残存日数 ÷ 365 }

(2) オプション取引への適用

先物取引における限月取引が上記の条件に合致する場合は、当該限月取引及び当該限月取引に対応するオプション取引における限月取引について取引を中断する。対応するオプション取引とは以下のとおりである。

(先物取引)	(オプション取引)
3月限月取引	→ 1, 2, 3月限月取引
6月限月取引	→ 4, 5, 6月限月取引
9月限月取引	→ 7, 8, 9月限月取引
12月限月取引	→ 10, 11, 12月限月取引

(3) 中断の例外措置等

- ・中断措置は1日1回限りとする。
- ・午後2時45分(日経225先物取引については、午後2時35分)以降は中断を行わない。
- ・午前立会終了15分前以降に中断する場合は、午前立会終了時までとする。

2 正会員等の自己計算による裁定取引の制限

裁定取引は、一般的には、現物・先物両取引の価格の均衡を保つうえで重要な機能を有しており、両市場の流動性の向上に寄与すると考えられるが、その一方で、個別銘柄のファンダメンタルズにかかわりなく、現物・先物間のベースに基づき執行されるため、売り又は買いの一方に需給が偏向するという性格を有しており、相場急変時等においては、相場の変動を加速化することも予想される。そのため、現物・先物両市場が相互に与える影響を緩和する観点から、相場急変時における市場全体の管理手段として、市場の秩序ある運営に責任を有する立場にあるところの正会員等について自己計算による裁

定取引を制限する措置を導入することとする。

(1) 具体的制限の内容

正会員は、東証株価指数(TOPIX)が下落(又は上昇)し、下記(2)の変動幅を超えることとなった場合には、東証株価指数(TOPIX)が下記(3)の変動幅以内となるまでの間、正会員及び当該正会員の子会社・親会社等の自己計算による裁定取引に係る現物株式の売付け(又は買付け)を行ってはならないものとする。

(2) 取引が制限される場合

東証株価指数(TOPIX)が、前日の最終指数から以下の区分により定める変動幅を超えて下落又は上昇した場合とする。

前日の最終指数	変動幅
2,000ポイント未満	100ポイント
2,000ポイント以上 3,000ポイント未満	150ポイント
3,000ポイント以上 4,000ポイント未満	200ポイント
4,000ポイント以上	250ポイント

(3) 制限の解除

東証株価指数(TOPIX)が、前日の最終指数から以下の区分により定める変動幅以内となった場合とする。

前日の最終指数	変動幅
2,000ポイント未満	70ポイント
2,000ポイント以上 3,000ポイント未満	100ポイント
3,000ポイント以上 4,000ポイント未満	130ポイント
4,000ポイント以上	160ポイント

