

先物・オプションマーケット

平成 6 年の日経300及び日経225 先物・オプション市場について

本所は、平成 6 年 2 月 14 日、新たに日経300先物・オプション取引を開始した。

平成 6 年の先物・オプション市場は、委託証拠金、取引証拠金の引下げ等規制の緩和を実施したものの、現物市場が総じて膠着状態に推移したことなどが影響し、前年に引き続き低調な取引となった。

1 先物取引

(1) 日経300先物取引

- 平成 6 年中の取引高は418万単位、取引金額は12兆4,005億円で、取引金額で比較した国内の先物取引(日経300, 日経225, TOPIX)の中でのシェアは6.9%となった。
- 投資部門別取引状況(金額ベース)では、各部門のシェアは証券会社が65.1%,次いで外国投資家22.6%,銀行6.3%の順となった。

(2) 日経225先物取引

- 平成 6 年中の取引高は620万単位で前年比26.6%の減少、取引金額は12兆2,193億円で同23.5%の減少となり、ともに3年連続の減少とな

った。

これに対し、SIMEXは取引金額ベースで前年比17.3%の増加で、3年連続の増加となった。

- 投資部門別取引状況では、証券会社及び外国投資家がシェアを高めたが、その他は前年並もしくは低下した。なかでも、外国投資家のシェアは取引開始以来6年連続の上昇となり、銀行は4年連続の低下となった。

2 オプション取引

(1) 日経300オプション取引

- 平成 6 年中の取引高は26万単位、取引金額は416億円で、取引金額で比較した国内のオプション取引(日経300, 日経225, TOPIX, オプション25)の中でのシェアは3.4%となった。
- 投資部門別取引状況では、各部門のシェアは証券会社が54.9%,次いで外国投資家24.7%,銀行15.3%の順となった。

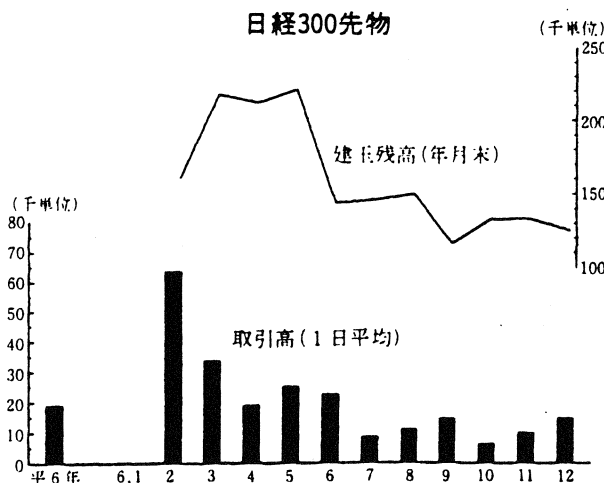
(2) 日経225オプション取引

- 平成 6 年中の取引高は427万単位で前年比29.8%の減少、取引金額は1兆1,755億円で同41.2%の減少となり、ともに3年連続の減少となった。
- 投資部門別取引状況では、外国投資家、個人、その他金融機関がシェアを高めたが、その他はすべて低下した。(K. K.)

取引総括表

1 先物取引

(1) 取引状況

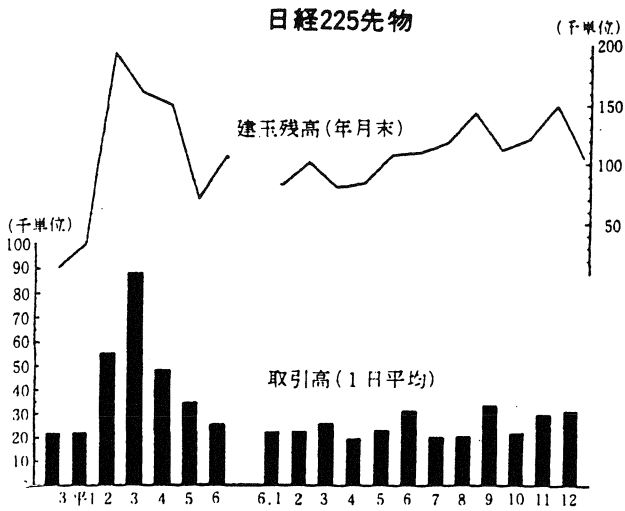


日経300先物

区分 年月	取引高		取引金額		建玉残高 (年月末現在)	値付回数 (1日平均)	参加社数 (1日平均)
	単位	1日平均	億円	1日平均			
平成 6 年	4,184,480	19,107	124,005	566	125,489	164	46
6.1	—	—	—	—	—	—	—
2	697,212	63,383	20,394	1,854	159,969	300	69
3	742,601	33,755	22,264	1,012	216,999	211	61
4	380,435	19,022	11,200	560	211,671	159	55
5	478,263	25,172	14,435	760	220,590	189	54
6	500,083	22,731	15,390	700	143,745	189	55
7	185,309	8,824	5,584	266	145,999	111	44
8	256,927	11,171	7,707	335	150,007	150	45
9	296,724	14,836	8,720	436	116,262	166	47
10	129,098	6,455	3,758	188	132,837	109	41
11	202,903	10,145	5,649	282	133,246	134	41
12	314,925	14,996	8,896	424	125,489	151	45

(注) 取引開始日 平成 6 年 2 月 14 日

日経225先物

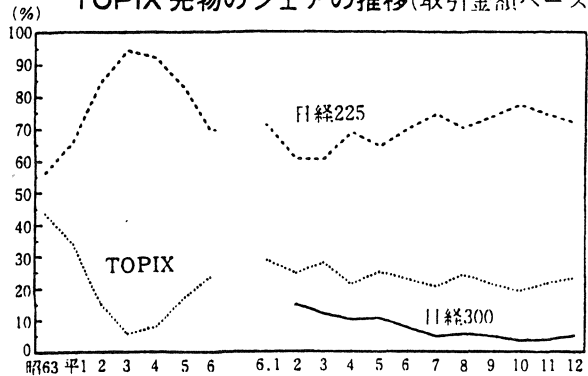


区分 年月	取引高		取引金額		建玉残高 (年月末現在) 単位	値付回数 (1日平均) 回	参加社数 (1日平均) 社
	単位	1日平均	億円	億円			
昭和63年	1,892,394	21,752	542.745	6,238	14,837	120	56
平成1年	5,442,647	21,858	1,885,604	7,573	33,063	232	57
2年	13,588,779	55,239	3,948,711	16,052	191,844	571	77
3年	21,643,085	87,980	5,367,299	21,818	159,807	914	91
4年	11,927,329	48,289	2,198,716	8,902	148,976	763	96
5年	8,461,458	34,396	1,623,672	6,600	69,876	702	95
6年	6,208,754	25,137	1,242,193	5,029	105,458	531	90
6.1	443,432	22,172	82,735	4,137	81,096	671	85
2	423,629	22,296	83,818	4,411	100,680	716	87
3	566,016	25,728	113,895	5,177	79,720	682	92
4	392,227	19,611	77,959	3,898	83,620	582	92
5	436,389	22,968	89,313	4,701	107,605	549	91
6	688,436	31,293	145,062	6,594	109,737	681	95
7	429,534	20,454	88,468	4,213	118,024	477	91
8	476,052	20,698	98,388	4,278	143,649	381	85
9	671,099	33,555	134,811	6,741	111,627	515	90
10	438,630	21,932	87,381	4,369	120,656	344	89
11	590,626	29,531	113,895	5,695	149,451	401	92
12	652,684	31,080	126,462	6,022	105,458	389	93

(注) 取引開始日 昭和63年9月3日

国内先物市場における日経300, 日経225

TOPIX 先物のシェアの推移(取引金額ベース)



(2) 市場別株価指数先物取引
一取引金額比較

区分 年月	日経300(a)		日経225(b)		TOPIX(c)		A		東証市場第一部 売買代金(B)		日経225(d)		日経225(e)	
	(大証) 億円	a/A %	(大証) 億円	b/A %	(東証) 億円	c/A %	(a+b+c) 億円	億円	億円	a/B %	b/B %	(SIMEX) 億円	d/b %	(CME) 億円
昭和63年	—	—	542.745	56.3	420,822	43.7	963,567	923,271	—	58.8	47,047	8.7	—	—
平成1年	—	—	1,885,604	66.0	971,051	34.0	2,856,656	3,258,277	—	57.9	149,597	7.9	—	—
2年	—	—	3,948,711	84.6	717,747	15.4	4,666,458	1,763,106	—	224.0	127,806	3.2	(N.A)	—
3年	—	—	5,367,299	94.4	315,555	5.6	5,682,854	1,071,083	—	501.1	87,372	1.6	40,734	0.8
4年	—	—	2,198,716	92.2	185,725	7.8	2,384,442	588,812	—	373.4	293,827	13.4	44,828	2.0
5年	—	—	1,623,672	83.1	330,161	16.9	1,953,833	836,857	—	194.0	495,405	30.5	22,490	1.4
6年	124,005	6.9	1,242,193	69.5	420,893	23.6	1,787,091	825,172	15.0	150.5	581,240	46.8	58,050	4.7
6.1	—	—	82,735	71.1	33,549	28.9	116,284	83,259	—	99.4	47,428	57.3	3,661	4.4
2	29,394	14.7	83,818	60.5	34,252	24.7	138,465	91,266	22.3	91.8	56,096	66.9	5,100	6.1
3	22,264	11.8	113,895	60.2	52,895	28.0	189,055	94,413	23.6	120.6	52,643	46.2	7,104	6.2
4	11,200	9.9	77,959	68.8	24,089	21.3	113,250	57,455	19.5	135.7	34,898	44.8	2,349	3.0
5	14,435	10.4	89,313	64.4	34,852	25.1	138,602	62,512	23.1	142.9	35,580	39.8	4,020	4.5
6	15,390	7.4	145,062	69.7	47,692	22.9	208,145	105,470	14.6	137.5	63,568	43.8	10,208	7.0
7	5,584	4.7	88,468	74.6	24,580	20.7	118,634	64,404	8.7	137.4	37,092	41.9	3,244	3.7
8	7,707	5.5	98,388	70.3	33,865	24.2	139,962	57,499	13.4	171.1	47,332	48.1	4,416	4.5
9	8,720	4.8	134,811	73.7	39,379	21.5	182,910	61,427	14.2	219.5	66,971	49.7	7,843	5.8
10	3,758	3.3	87,381	77.5	21,592	19.2	112,732	45,543	8.3	191.9	39,933	45.7	2,442	2.8
11	5,649	3.7	113,895	74.6	33,032	21.6	152,577	49,126	11.4	230.4	48,714	42.8	3,336	2.9
12	8,896	5.0	126,462	71.7	41,110	23.3	176,469	52,794	16.9	239.5	50,978	40.3	5,746	4.5

(注) 昭和63年は、9月~12月の合計数値。

(3) 各国主要株価指数先物取引

一取引金額比較

区分 年月	日経300 (大証)	日経225 (大証)	S&P500 (CME)	NYSE総合 (NYSE)	FT-SE100 (LIFFE)
	億円	億円	億円	億円	億円
昭和63年	—	542,745	605,704	50,437	(N.A)
平成1年	—	1,885,604	2,384,194	198,199	129,207
2年	—	3,948,711	2,949,222	210,651	206,258
3年	—	5,367,299	3,146,070	207,903	252,815
4年	—	2,198,716	3,281,150	192,177	380,064
5年	—	1,623,672	3,345,320	119,528	393,762
6年	124,005	1,242,193	4,429,327	95,575	525,557
6.1	—	82,735	283,782	7,606	49,261
2	20,394	83,818	333,969	8,461	59,119
3	22,264	113,895	508,573	11,424	61,603
4	11,200	77,959	332,923	7,581	30,577
5	14,435	89,313	333,333	8,166	37,415
6	15,390	145,062	434,695	9,071	52,627
7	5,584	88,468	245,687	5,807	33,845
8	7,707	98,388	324,842	6,718	32,520
9	8,720	134,811	433,659	7,542	56,019
10	3,758	87,381	388,421	7,547	37,298
11	5,649	113,895	399,545	7,679	35,574
12	8,896	126,462	409,892	7,969	39,692

(注) 海外先物取引の取引金額は、計算式：株価指数(月中平均)×売買単位×取引高×為替レート(月中平均)による推計値。

(4) 投資部門別取引状況(金額ベース)

日経300先物

(億円, %)

区分 年月	平成6年	6.1	2	3	4	5	6	7	8	9	10	11	12
証券会社	159,500 (65.1)	—	29,695 (78.5)	35,952 (74.9)	15,748 (75.7)	13,956 (59.8)	21,414 (59.2)	7,100 (70.4)	10,407 (53.2)	6,116 (47.0)	4,980 (71.2)	7,324 (46.5)	6,801 (49.6)
生保・損保	615 (0.3)	—	229 (0.6)	40 (0.1)	40 (0.2)	30 (0.1)	106 (0.3)	24 (0.2)	45 (0.2)	12 (0.1)	28 (0.4)	41 (0.3)	17 (0.1)
銀行	15,504 (6.3)	—	2,387 (6.3)	3,332 (6.9)	1,139 (5.5)	1,761 (7.6)	2,295 (6.3)	489 (4.9)	1,280 (6.5)	826 (6.3)	387 (5.5)	1,062 (6.7)	541 (3.9)
その他金融機関	1,136 (0.5)	—	491 (1.3)	242 (0.5)	69 (0.3)	179 (0.8)	81 (0.2)	22 (0.2)	18 (0.1)	29 (0.2)	1 (0.0)	1 (0.0)	—
投資信託	10,569 (4.3)	—	1,559 (4.1)	2,399 (5.0)	697 (3.4)	918 (3.9)	1,645 (4.6)	244 (2.4)	1,022 (5.2)	584 (4.5)	166 (2.4)	869 (5.5)	461 (3.4)
事業法人	1,917 (0.8)	—	184 (0.5)	504 (1.1)	228 (1.1)	232 (1.0)	371 (1.0)	97 (1.0)	62 (0.3)	92 (0.7)	49 (0.7)	64 (0.4)	29 (0.2)
その他法人等	78 (0.0)	—	9 (0.0)	8 (0.0)	8 (0.0)	15 (0.1)	25 (0.1)		2 (0.0)	8 (0.1)			
個人	373 (0.2)	—	35 (0.1)	43 (0.1)	37 (0.2)	23 (0.1)	37 (0.1)	20 (0.2)	21 (0.1)	28 (0.2)	67 (1.0)	28 (0.2)	30 (0.2)
外国投資家	55,488 (22.6)	—	3,229 (8.5)	5,449 (11.4)	2,832 (13.6)	6,206 (26.6)	10,181 (28.2)	2,090 (20.7)	6,688 (34.2)	5,324 (40.9)	1,310 (18.8)	6,349 (40.3)	5,826 (42.5)
合計	245,185	—	37,822	47,973	20,803	23,323	36,158	10,088	19,550	13,024	6,991	15,743	13,708

日経225先物

(億円, %)

年月 区分	昭和63年	平成1年	2年	3年	4年	5年	6年
証券会社	949,546 (87.8)	3,104,712 (82.6)	4,430,409 (56.5)	6,085,444 (57.5)	2,382,122 (55.1)	2,187,419 (68.6)	1,717,901 (70.1)
生保・損保	15,434 (1.4)	55,753 (1.5)	299,606 (3.8)	267,086 (2.5)	56,492 (1.3)	19,462 (0.6)	15,007 (0.6)
銀行	52,380 (4.8)	272,778 (7.3)	1,765,494 (22.5)	1,987,477 (18.8)	699,460 (16.2)	273,536 (8.6)	190,303 (7.8)
その他金融機関	8,896 (0.8)	19,692 (0.5)	53,212 (0.7)	75,652 (0.7)	25,555 (0.6)	12,590 (0.4)	6,612 (0.3)
投資信託	10,616 (1.0)	85,922 (2.3)	284,348 (3.6)	767,484 (7.3)	449,398 (10.4)	192,544 (6.0)	91,895 (3.7)
事業法人	28,630 (2.6)	87,660 (2.3)	408,299 (5.2)	583,564 (5.5)	111,534 (2.6)	47,748 (1.5)	29,129 (1.2)
その他法人等	3,283 (0.3)	11,989 (0.3)	54,577 (0.7)	27,091 (0.3)	21,704 (0.5)	8,876 (0.3)	4,275 (0.2)
個人	2,552 (0.2)	9,905 (0.3)	42,432 (0.5)	41,952 (0.4)	23,816 (0.6)	12,527 (0.4)	9,310 (0.4)
外国投資家	10,252 (0.9)	108,735 (2.9)	496,646 (6.3)	739,133 (7.0)	554,582 (12.8)	434,889 (13.6)	387,407 (15.8)
合計	1,081,592	3,757,149	7,835,027	10,574,885	4,324,668	3,189,595	2,451,844

年月 区分	平成6.1	2	3	4	5	6	7	8	9	10	11	12
証券会社	108,800 (67.0)	101,652 (65.8)	162,129 (67.3)	103,283 (70.6)	102,745 (70.7)	224,007 (68.0)	115,052 (71.2)	150,120 (68.2)	169,617 (70.0)	122,985 (74.7)	194,951 (73.9)	162,556 (73.7)
生保・損保	1,031 (0.6)	2,146 (1.4)	2,368 (1.0)	373 (0.3)	659 (0.5)	1,664 (0.5)	1,030 (0.6)	1,216 (0.6)	1,484 (0.6)	938 (0.6)	1,351 (0.5)	741 (0.3)
銀行	12,886 (7.9)	10,640 (6.9)	14,010 (5.8)	10,394 (7.1)	10,177 (7.0)	24,939 (7.6)	13,832 (8.6)	15,360 (7.0)	21,188 (8.7)	13,906 (8.4)	22,685 (8.6)	20,280 (9.2)
その他金融機関	709 (0.4)	710 (0.5)	863 (0.4)	477 (0.3)	354 (0.2)	889 (0.3)	370 (0.2)	381 (0.2)	509 (0.2)	329 (0.2)	594 (0.2)	421 (0.2)
投資信託	9,652 (5.9)	7,541 (4.9)	12,988 (5.4)	6,088 (4.2)	5,569 (3.8)	13,367 (4.1)	4,521 (2.8)	7,706 (3.5)	6,082 (2.5)	3,405 (2.1)	8,168 (3.1)	6,803 (3.1)
事業法人	2,444 (1.5)	1,989 (1.3)	3,591 (1.5)	1,933 (1.3)	1,775 (1.2)	3,661 (1.1)	2,001 (1.2)	1,832 (0.8)	1,974 (0.8)	1,794 (1.1)	2,894 (1.1)	3,244 (1.5)
その他法人等	307 (0.2)	309 (0.2)	690 (0.3)	312 (0.2)	210 (0.1)	759 (0.2)	407 (0.3)	253 (0.1)	251 (0.1)	239 (0.1)	334 (0.1)	201 (0.1)
個人	1,097 (0.7)	1,075 (0.7)	1,396 (0.6)	829 (0.6)	581 (0.4)	1,125 (0.3)	551 (0.3)	469 (0.2)	419 (0.2)	434 (0.3)	589 (0.2)	739 (0.3)
外国投資家	25,479 (15.7)	28,423 (18.4)	42,957 (17.8)	22,503 (15.4)	23,323 (16.0)	58,973 (17.9)	23,847 (14.8)	42,746 (19.4)	40,657 (16.8)	20,587 (12.5)	32,240 (12.2)	25,668 (11.6)
合計	162,410	154,480	240,996	146,195	145,397	329,387	161,615	220,088	242,185	164,621	263,810	220,656

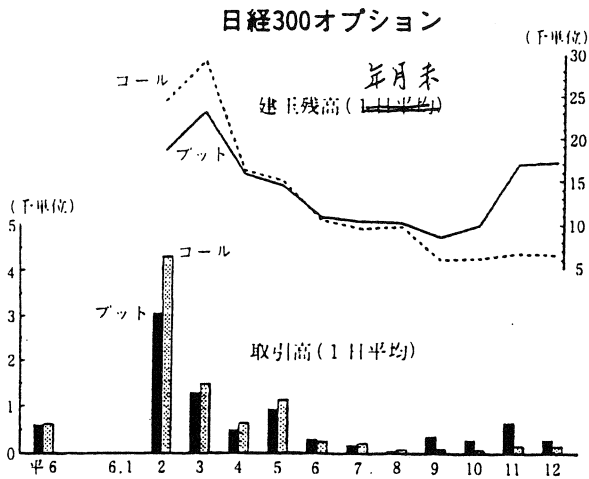
〔参考〕TOPIX先物

(億円, %)

年月 区分	昭和63年	平成1年	2年	3年	4年	5年	6年
証券会社	744,088 (88.7)	1,500,411 (78.1)	990,491 (69.4)	417,552 (67.0)	243,077 (65.7)	431,342 (65.5)	606,321 (72.4)
生保・損保	7,458 (0.9)	29,575 (1.5)	27,395 (1.9)	3,447 (0.6)	2,127 (0.6)	2,150 (0.3)	2,894 (0.4)
銀行	41,594 (5.0)	177,560 (9.3)	166,979 (11.7)	51,058 (8.2)	31,517 (8.5)	60,960 (9.3)	68,013 (8.1)
その他金融機関	3,337 (0.4)	6,876 (0.4)	6,198 (0.4)	1,538 (0.3)	668 (0.2)	1,018 (0.2)	728 (0.1)
投資信託	4,047 (0.5)	34,363 (1.8)	51,867 (3.6)	40,652 (6.5)	36,358 (9.8)	58,192 (8.8)	32,692 (3.9)
事業法人	21,610 (2.6)	67,437 (3.5)	54,603 (3.8)	12,537 (2.0)	2,417 (0.7)	2,664 (0.4)	2,088 (0.3)
その他法人等	699 (0.1)	8,786 (0.5)	5,208 (0.4)	985 (0.2)	149 (0.0)	320 (0.1)	500 (0.1)
個人	1,689 (0.2)	5,174 (0.3)	5,347 (0.4)	1,038 (0.2)	256 (0.1)	192 (0.0)	326 (0.0)
外国投資家	14,021 (1.7)	89,907 (4.7)	118,570 (8.3)	94,004 (15.1)	53,519 (14.5)	101,691 (15.4)	123,870 (14.8)
合計	838,547	1,920,094	1,426,662	622,815	370,091	658,533	837,436

2 オプション取引

(1) 取引状況



日経300オプション

区分 年月	合 計						
	取引高		取引金額		建玉残高	値付回数	参加社数
	単位	1日平均	百万円	百万円	(年未現在)	(1日平均)	(1日平均)
平成6年	269,067	1,229	41,652	190	23,764	24	5
6.1	—	—	—	—	—	—	—
2	81,148	7,377	10,392	945	43,194	111	23
3	61,105	2,778	8,140	370	52,400	64	14
4	22,574	1,129	3,745	187	32,125	27	7
5	39,024	2,054	1,426	75	29,584	17	5
6	12,165	553	3,962	180	21,567	14	4
7	8,095	385	3,514	167	20,019	15	3
8	3,050	133	431	19	20,148	14	2
9	8,762	438	3,059	153	14,707	8	2
10	7,303	365	1,865	93	16,106	9	3
11	16,428	821	2,996	150	23,780	9	3
12	9,413	448	2,118	101	23,764	15	2

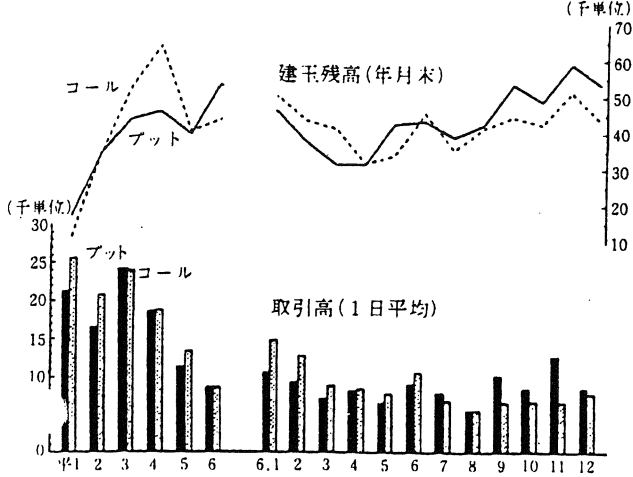
区分 年月	プット					コール				
	取引高		取引金額		建玉残高	取引高		取引金額		建玉残高
	単位	1日平均	百万円	百万円	(年未現在)	(1日平均)	単位	百万円	百万円	(年未現在)
平成6年	133,029	607	25,061	114	17,183	136,038	621	16,590	76	6,581
6.1	—	—	—	—	—	—	—	—	—	—
2	33,720	3,065	5,265	479	18,670	47,428	4,312	5,126	466	24,524
3	28,473	1,294	3,836	174	23,169	32,632	1,483	4,303	196	29,231
4	9,849	492	2,427	121	15,827	12,725	636	1,317	66	16,298
5	17,606	927	467	25	14,489	21,148	1,127	959	50	15,095
6	6,655	303	2,343	107	10,962	5,510	250	1,618	74	10,605
7	3,556	169	1,652	79	10,428	4,539	216	1,861	89	9,591
8	1,048	46	161	7	10,309	2,002	87	270	12	9,839
9	7,099	355	2,959	148	8,647	1,663	83	100	5	6,060
10	5,817	291	1,749	87	9,949	1,486	74	116	6	6,157
11	13,061	653	2,790	140	17,028	3,367	168	205	10	6,752
12	6,145	293	1,407	67	17,183	3,268	156	710	34	6,581

(注) 取引開始日 平成6年2月14日

日経225オプション

区分 年月	合 計						
	取引高		取引金額		建玉残高 (年月末現在)	値付回数 (1日平均)	参加社数 (1日平均)
	1日平均	1日平均	1日平均	1日平均			
平成1年	単位 6,610,435	単位 46,883	百万円 1,840,860	百万円 13,056	単位 29,432	回 368	社 50
2年	9,187,741	37,349	3,561,037	14,476	69,337	971	71
3年	11,835,611	48,112	5,512,317	22,408	96,650	1,584	92
4年	9,256,981	37,478	4,096,138	16,584	110,109	1,495	99
5年	6,090,375	24,758	2,000,618	8,133	80,475	981	98
6年	4,273,641	17,302	1,175,591	4,759	97,026	680	98
6.1	507,852	25,393	159,582	7,979	96,250	1,184	105
2	419,651	22,087	153,715	8,090	81,375	1,011	100
3	354,737	16,124	132,033	6,002	73,023	744	99
4	336,422	16,821	101,537	5,077	63,457	740	89
5	274,214	14,432	76,195	4,010	76,794	570	96
6	433,956	19,725	121,905	5,541	89,178	751	100
7	311,134	14,816	76,748	3,655	74,645	593	96
8	256,598	11,156	58,827	2,558	83,998	424	92
9	340,061	17,003	84,489	4,224	98,260	584	98
10	308,451	15,423	63,000	3,150	91,314	487	96
11	388,421	19,421	81,051	4,053	110,583	591	100
12	342,144	16,293	66,504	3,167	97,026	528	101

日経225オプション



区分 年月	プット					コール				
	取引高		取引金額		建玉残高 (年月末現在)	取引高		取引金額		建玉残高 (年月末現在)
	1日平均	1日平均	1日平均	1日平均		1日平均	1日平均			
平成1年	単位 3,309,745	単位 21,346	百万円 688,717	百万円 4,885	単位 17,561	単位 3,600,690	単位 25,537	百万円 1,152,142	百万円 8,171	単位 11,871
2年	4,067,407	16,534	2,004,821	8,150	34,767	5,120,334	20,814	1,556,216	6,326	34,570
3年	5,947,372	24,176	2,695,630	10,958	44,047	5,888,239	23,936	2,816,686	11,450	52,603
4年	4,619,117	18,701	2,255,261	9,131	46,075	4,637,864	18,777	1,840,876	7,453	64,034
5年	2,795,405	11,363	916,402	3,725	39,759	3,294,970	13,394	1,084,215	4,407	40,716
6年	2,145,591	8,687	544,542	2,205	53,376	2,128,050	8,616	631,049	2,555	43,650
6.1	211,847	10,592	52,347	2,617	46,044	296,005	14,800	107,235	5,362	50,206
2	177,924	9,364	53,517	2,817	37,874	241,727	12,722	100,198	5,274	43,501
3	157,939	7,179	52,926	2,406	31,581	196,798	8,945	79,106	3,596	41,442
4	166,326	8,316	52,603	2,630	31,588	170,096	8,505	48,934	2,447	31,869
5	125,747	6,618	27,227	1,433	42,759	148,467	7,814	48,968	2,577	34,035
6	199,925	9,088	52,889	2,404	43,493	234,031	10,638	69,016	3,137	45,685
7	166,519	7,929	39,860	1,898	39,035	144,615	6,886	36,887	1,757	35,610
8	129,097	5,613	27,528	1,197	42,508	127,501	5,544	31,299	1,361	41,490
9	205,696	10,285	58,743	2,937	53,554	134,365	6,718	25,746	1,287	44,706
10	171,215	8,561	37,779	1,889	48,826	137,236	6,862	25,220	1,261	42,488
11	254,455	12,723	59,526	2,976	59,074	133,966	6,698	21,524	1,076	51,509
12	178,901	8,519	29,592	1,409	53,376	163,243	7,773	36,912	1,758	43,650

(注) 取引開始日 平成1年6月12日

(2) 市場別株価指数オプション取引

—取引金額比較

区分 年月	日経300(a)		日経225(b)		TOPIX(c)		オプション25(d)		A (a+b+c+d)
	(大証) 百万円	a/A %	(大証) 百万円	b/A %	(東証) 百万円	c/A %	(名証) 百万円	d/A %	
平成1年	—	—	1,840,860	66.2	733,106	26.4	207,486	7.5	2,781,452
2年	—	—	3,561,037	91.0	222,941	5.7	131,072	3.3	3,915,050
3年	—	—	5,512,317	93.3	117,262	2.0	277,229	4.7	5,906,808
4年	—	—	4,096,138	96.9	8,703	0.2	124,388	2.9	4,229,229
5年	—	—	2,000,618	98.5	8,037	0.4	22,685	1.1	2,031,340
6年	41,652	3.4	1,175,591	95.6	3,396	0.3	8,474	0.7	1,229,113
6.1	—	—	159,582	99.2	363	0.2	849	0.5	160,794
2	10,392	6.3	153,715	93.0	429	0.3	709	0.4	165,245
3	8,140	5.7	132,033	92.7	304	0.2	1,886	1.3	142,363
4	3,745	3.5	101,537	95.3	273	0.3	982	0.9	106,537
5	1,426	1.8	76,195	97.2	195	0.2	583	0.7	78,399
6	3,962	3.1	121,905	96.3	250	0.2	535	0.4	126,653
7	3,514	4.3	76,748	94.8	242	0.3	452	0.6	80,956
8	431	0.7	58,827	98.0	247	0.4	529	0.9	60,034
9	3,059	3.5	84,489	95.6	182	0.2	685	0.8	88,415
10	1,865	2.8	63,000	96.0	151	0.2	578	0.9	65,594
11	2,996	3.5	81,051	95.8	150	0.2	371	0.4	84,568
12	2,118	3.0	66,504	95.6	605	0.9	309	0.4	69,538

(注) 取引開始日 日経300：平成6年2月14日，日経225：平成1年6月12日，TOPIX：平成1年10月20日，オプション25：平成1年10月17日。

(3) 投資部門別取引状況 (金額ベース)

(プット・コール合計)

日経300オプション

(百万円，%)

区分 年月	平成6年	6.1	2	3	4	5	6	7	8	9	10	11	12
証券会社	44,324 (54.9)	—	14,748 (75.9)	12,622 (71.5)	3,175 (64.9)	1,060 (38.5)	4,782 (44.0)	2,420 (58.5)	566 (64.9)	232 (3.8)	289 (72.3)	2,879 (27.9)	1,546 (47.9)
生保・損保	588 (0.7)	—	232 (1.2)	355 (2.0)	—	—	—	—	—	—	—	—	—
銀行	12,232 (15.3)	—	447 (2.3)	2,023 (11.5)	1,370 (28.0)	683 (24.8)	4,218 (38.8)	1,599 (38.7)	106 (12.2)	58 (1.0)	—	857 (8.3)	967 (30.0)
その他金融機関	898 (1.1)	—	790 (4.1)	11 (0.1)	59 (1.2)	—	—	—	—	9 (0.1)	27 (7.0)	—	—
投資信託	6 (0.0)	—	—	—	6 (0.1)	—	—	—	—	—	—	—	—
事業法人	1,926 (2.4)	—	58 (0.3)	18 (0.1)	0 (0.0)	0 (0.0)	22 (0.2)	0 (0.0)	126 (14.4)	—	—	1,700 (16.5)	—
その他法人等	22 (0.0)	—	4 (0.0)	17 (0.1)	—	—	—	—	—	—	—	—	—
個人	670 (0.8)	—	105 (0.5)	78 (0.4)	3 (0.1)	0 (0.0)	0 (0.0)	—	71 (8.1)	1 (0.0)	42 (10.6)	128 (1.2)	239 (7.4)
外国投資家	19,910 (24.7)	—	3,052 (15.7)	2,516 (14.3)	274 (5.6)	1,009 (36.7)	1,850 (17.0)	117 (2.8)	2 (0.2)	5,807 (95.1)	40 (10.1)	4,764 (46.1)	475 (14.7)
合計	80,681	—	19,439	17,645	4,890	2,753	10,873	4,137	872	6,108	400	10,350	3,229

日経225オプション

(百万円, %)

年月 区分	平成1年	2年	3年	4年	5年	6年
証券会社	3,164,414 (86.2)	3,690,556 (53.2)	5,785,268 (54.1)	4,141,530 (52.5)	2,260,961 (59.3)	1,270,664 (57.0)
生保・損保	23,378 (0.6)	237,885 (3.4)	216,213 (2.0)	44,736 (0.6)	39,236 (1.0)	10,170 (0.5)
銀行	145,635 (4.0)	789,739 (11.4)	1,223,271 (11.4)	763,665 (9.7)	404,968 (10.6)	205,920 (9.2)
その他金融機関	3,328 (0.1)	33,447 (0.5)	89,243 (0.8)	63,567 (0.8)	9,507 (0.2)	5,797 (0.3)
投資信託	19,246 (0.5)	99,750 (1.4)	406,293 (3.8)	466,068 (5.9)	123,202 (3.2)	40,928 (1.8)
事業法人	177,217 (4.8)	857,364 (12.3)	1,271,756 (11.9)	523,654 (6.6)	235,176 (6.2)	126,554 (5.7)
その他法人等	12,952 (0.4)	56,815 (0.8)	62,165 (0.6)	39,754 (0.5)	18,215 (0.5)	9,356 (0.4)
個人	51,487 (1.4)	379,674 (5.5)	418,531 (3.9)	242,989 (3.1)	119,039 (3.1)	98,418 (4.4)
外国投資家	71,588 (2.0)	797,740 (11.5)	1,212,302 (11.3)	1,596,227 (20.3)	603,271 (15.8)	460,609 (20.7)
合計	3,669,248	6,942,974	10,685,046	7,882,194	3,813,577	2,228,420

年月 区分	平成6.1	2	3	4	5	6	7	8	9	10	11	12
証券会社	150,009 (55.9)	167,722 (54.0)	157,070 (58.6)	110,764 (59.8)	70,901 (55.8)	145,622 (56.3)	84,100 (61.9)	75,977 (63.3)	85,854 (56.5)	68,581 (59.3)	90,140 (53.0)	63,920 (54.8)
生保・損保	2,465 (0.9)	2,053 (0.7)	350 (0.1)	353 (0.2)	242 (0.2)	1,039 (0.4)	413 (0.3)	358 (0.3)	279 (0.2)	304 (0.3)	346 (0.2)	1,963 (1.7)
銀行	25,208 (9.4)	28,828 (9.3)	21,854 (8.2)	14,902 (8.0)	9,952 (7.8)	25,100 (9.7)	15,226 (11.2)	8,624 (7.2)	16,784 (11.0)	10,697 (9.2)	17,225 (10.1)	11,513 (9.9)
その他金融機関	455 (0.2)	708 (0.2)	819 (0.3)	469 (0.3)	430 (0.3)	948 (0.4)	192 (0.1)	221 (0.2)	613 (0.4)	258 (0.2)	424 (0.2)	255 (0.2)
投資信託	8,036 (3.0)	6,514 (2.1)	5,194 (1.9)	3,096 (1.7)	2,316 (1.8)	4,327 (1.7)	1,374 (1.0)	1,008 (0.8)	1,853 (1.2)	1,367 (1.2)	4,221 (2.5)	1,617 (1.4)
事業法人	14,790 (5.5)	16,727 (5.4)	13,680 (5.1)	10,487 (5.7)	7,556 (5.9)	15,382 (5.9)	6,802 (5.0)	8,229 (6.9)	6,528 (4.3)	8,339 (7.2)	11,524 (6.8)	6,503 (5.6)
その他法人等	1,590 (0.6)	1,555 (0.5)	1,048 (0.4)	483 (0.3)	595 (0.5)	1,054 (0.4)	673 (0.5)	662 (0.6)	396 (0.3)	237 (0.2)	654 (0.4)	406 (0.3)
個人	16,777 (6.2)	17,959 (5.8)	12,016 (4.5)	8,286 (4.5)	4,227 (3.3)	10,279 (4.0)	4,750 (3.5)	3,450 (2.9)	4,156 (2.7)	3,518 (3.0)	6,565 (3.9)	6,432 (5.5)
外国投資家	49,130 (18.3)	68,581 (22.1)	55,926 (20.9)	36,366 (19.6)	30,946 (24.3)	55,038 (21.3)	22,305 (16.4)	21,466 (17.9)	35,484 (23.4)	22,427 (19.4)	38,909 (22.9)	24,027 (20.6)
合計	268,461	310,651	267,959	185,209	127,169	258,793	135,839	119,999	151,951	115,732	170,011	116,640

(参考)

Xオプション

(百万円, %)

年月 区分	平成1年	2年	3年	4年	5年	6年
証券会社	1,397,805 (95.4)	340,345 (76.5)	127,462 (54.3)	16,722 (96.2)	13,045 (81.8)	5,688 (83.7)
生保・損保	8,866 (0.6)	15 (0.0)	3 (0.0)	—	—	118 (1.7)
銀行	28,066 (1.9)	35,763 (8.0)	46,262 (19.7)	301 (1.7)	1,472 (9.2)	226 (3.3)
その他金融機関	278 (0.0)	3,653 (0.8)	—	353 (2.0)	—	—
投資信託	528 (0.0)	190 (0.0)	—	—	—	—
事業法人	24,776 (1.7)	60,656 (13.6)	59,137 (25.2)	—	1,410 (8.8)	5 (0.1)
その他法人等	321 (0.0)	193 (0.0)	—	—	—	—
個人	1,221 (0.1)	738 (0.2)	1,657 (0.7)	—	—	—
外国投資家	3,514 (0.2)	3,304 (0.7)	—	5 (0.0)	16 (0.1)	754 (11.1)
合計	1,465,380	444,687	234,524	17,381	15,945	6,792

オプション25

(百万円, %)

年月 区分	平成1年	2年	3年	4年	5年	6年
証券会社	390,035 (94.5)	193,737 (73.9)	318,453 (57.4)	123,869 (49.8)	34,365 (75.7)	15,766 (93.0)
生保・損保	785 (0.2)	—	7,418 (1.3)	174 (0.1)	—	—
銀行	6,545 (1.6)	20,457 (7.8)	120,801 (21.8)	106,986 (43.0)	9,538 (21.0)	1,038 (6.1)
その他金融機関	328 (0.1)	0 (0.0)	10,849 (2.0)	900 (9.4)	—	—
投資信託	1,300 (0.3)	—	0 (0.0)	—	8 (0.0)	—
事業法人	10,218 (2.5)	31,024 (11.8)	92,132 (16.6)	8,556 (3.4)	439 (1.0)	144 (0.9)
その他法人等	1,123 (0.3)	35 (0.0)	665 (0.1)	74 (0.0)	—	—
個人	1,537 (0.4)	4,726 (1.8)	2,546 (0.5)	0 (0.0)	—	—
外国投資家	901 (0.2)	12,123 (4.6)	1,590 (0.3)	8,211 (3.3)	1,020 (2.3)	—
合計	412,776	262,103	554,458	248,722	45,371	16,949

(注) 投資部門別取引状況は、週単位の報告数値に基づくため、2カ月にまたがる週については立会日数の多い月に算入している。

(資料) 大証、東証、名証各統計月報、Financial Times、FIA月間レポート。