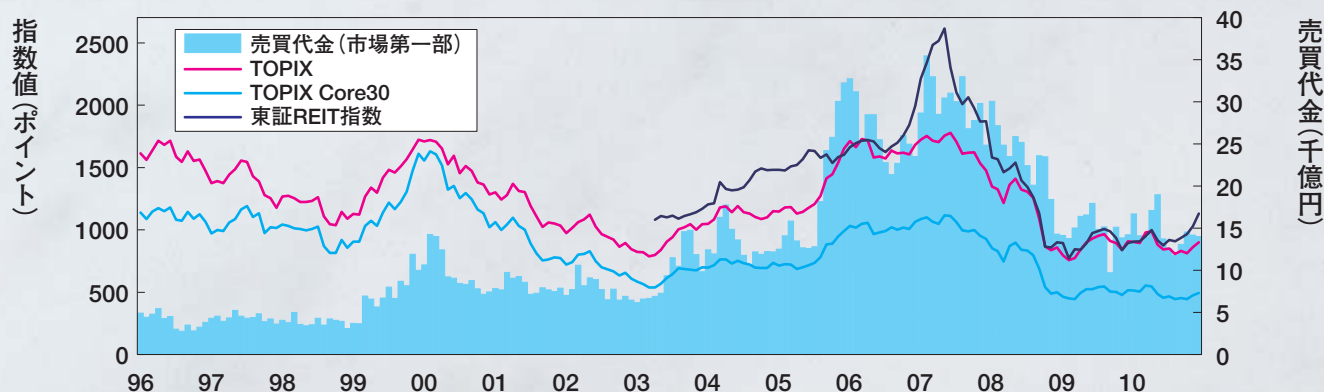


TSE Derivatives Market Highlights

2010年 1月1日～2010年 12月31日

市場の概況

■ 現物株式市場の価格・売買代金（一日平均）の推移



■ 長期国債先物の価格・長期金利の推移



※データ:QUICK,日本相互証券

騰落記録(2010年1月～12月)

TOPIX先物

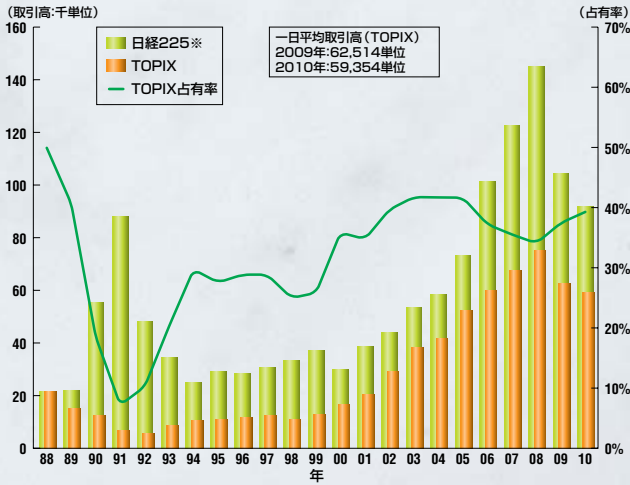
	前日比	価格 (日付)	背景等
↑ 上昇	1 +23.5 (+2.7%)	893.5 (10/06/03)	米景気回復期待
	2 +20.0 (+2.3%)	904.5 (10/02/17)	ギリシャ財政不安の後退
	2 +20.0 (+2.4%)	862.5 (10/07/08)	円相場の大幅下落
	2 +20.0 (+2.5%)	836.5 (10/11/05)	米国株の急伸
	5 +19.5 (+2.2%)	894.5 (10/06/16)	欧州の信用不安一服
↓ 下落	1 -36.0 (-4.0%)	857.0 (10/06/07)	ユーロ安に伴う円高進行
	2 -29.0 (-3.0%)	954.0 (10/05/06)	ギリシャ財政問題の再燃
	3 -28.0 (-3.4%)	800.5 (10/08/31)	追加金融緩和策への失望
	4 -23.5 (-2.6%)	874.5 (10/05/21)	欧州信用不安の拡大
4 -23.5 (-2.8%)	826.5 (10/09/30)	一段の円高懸念	

長期国債先物

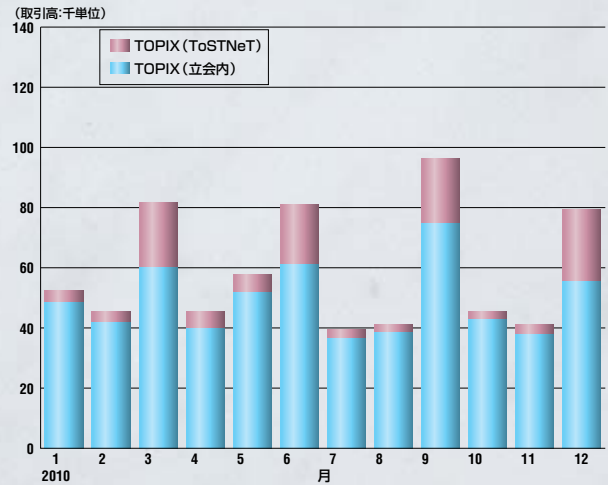
	前日比	価格 (日付)	背景等
↑ 上昇	1 +0.90	139.81 (10/12/17)	米国債価格の上昇
	2 +0.74	142.12 (10/09/15)	民主党代表選で菅氏再選
	3 +0.60	141.48 (10/12/06)	円高に伴う株安
	4 +0.59	139.71 (10/12/10)	米国債の堅調な動き
	5 +0.56	140.61 (10/12/30)	米国債高と円高に伴う株安
↓ 下落	1 -1.11	140.10 (10/12/08)	米国減税延長期待と米国債安
	2 -0.76	138.95 (10/12/13)	米国景気回復期待
	3 -0.73	141.17 (10/09/06)	米国景気への不安後退
	4 -0.57	142.02 (10/11/15)	債券価格反落への警戒感
	5 -0.53	141.23 (10/11/22)	円安と株高
5 -0.53	140.57 (10/11/26)	一段の債券下落懸念	

指数先物

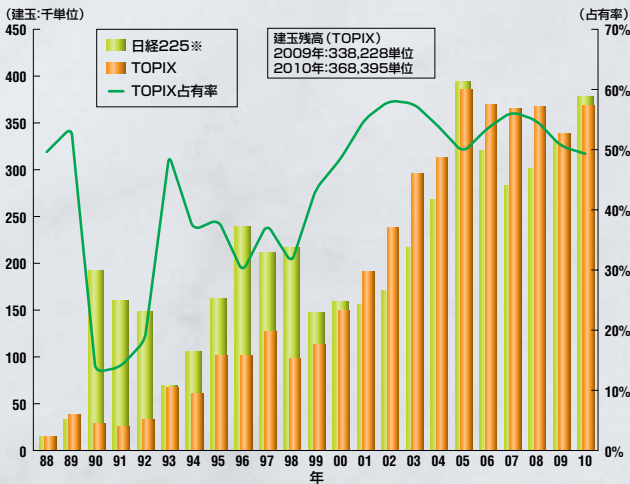
TOPIX先物取引高（一日平均・年別）



TOPIX先物取引高（一日平均・月別）



TOPIX先物建玉残高



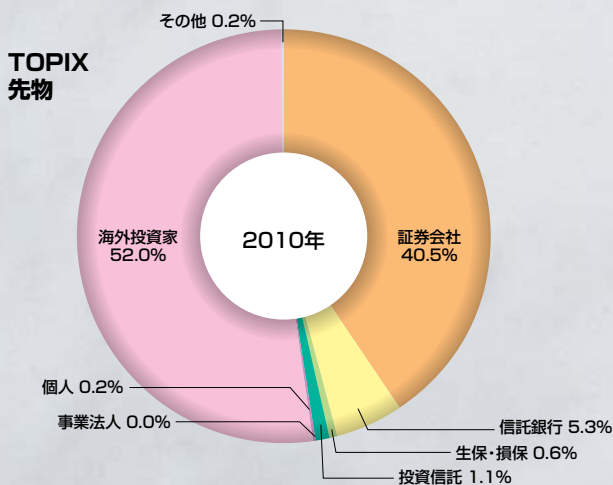
※データ:大阪証券取引所ホームページ等

世界の株価指数先物取引高（2010年1月～12月）

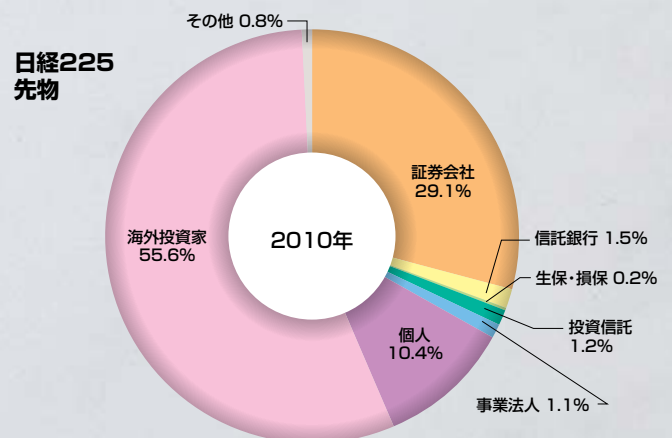
商品	取引所	取引高
E-mini S&P 500先物	CME	555,328,670
S&P500先物	CME	7,689,961
E-mini Nasdaq 100先物	CME	79,637,745
Russell 2000 Mini先物	ICE	39,747,503
DJ Euro Stoxx 50先物	Eurex	372,229,766
DAX先物	Eurex	40,994,689
FTSE 100先物	Euronext Liffe	37,627,230
CAC40先物	Euronext Liffe	44,559,669
KOSPI 200先物	KRX	86,762,976
日経225先物	OSE	22,483,722
TOPIX先物	TSE	14,541,751

※出所:各取引所ホームページ

投資部門別取引状況（2010年1月～12月）

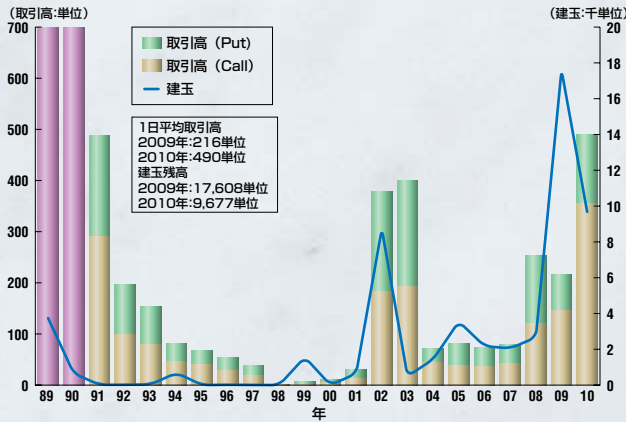


※TOPIX先物・TOPIX Core30先物取引の合計



指数オプション・有価証券オプション

TOPIXオプション取引高(一日平均)・建玉残高

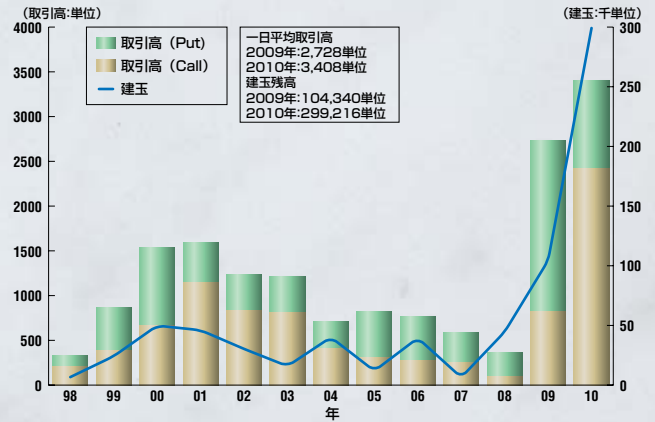


※1989年の取引高: プット58,842単位、コール39,231単位
 ※1990年の取引高: プット788単位、コール1,092単位

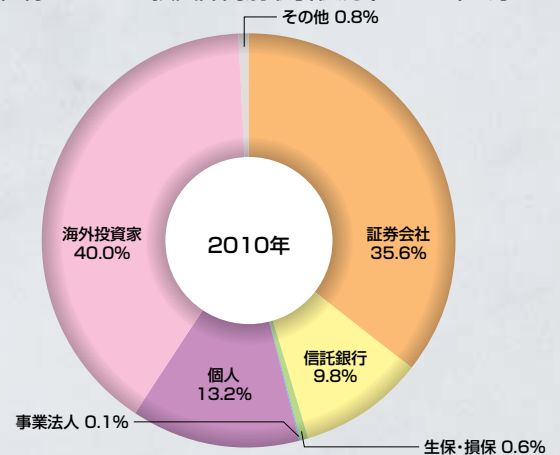
取引高上位銘柄 (2010年1月~12月)

順位	対象有価証券	取引高	比率
1	8306 三菱UFJフィナンシャル・グループ	292,752	35%
2	8604 野村ホールディングス	89,301	11%
3	8316 三井住友フィナンシャルグループ	43,952	5%
4	7203 トヨタ自動車	28,489	3%
5	8308 リソナホールディングス	22,870	3%
6	6752 パナソニック	22,767	3%
7	6758 ソニー	22,146	3%
8	6773 パイオニア	18,500	2%
9	8411 みずほフィナンシャルグループ	15,834	2%
10	7201 日産自動車	15,040	2%

有価証券オプション取引高(一日平均)・建玉残高

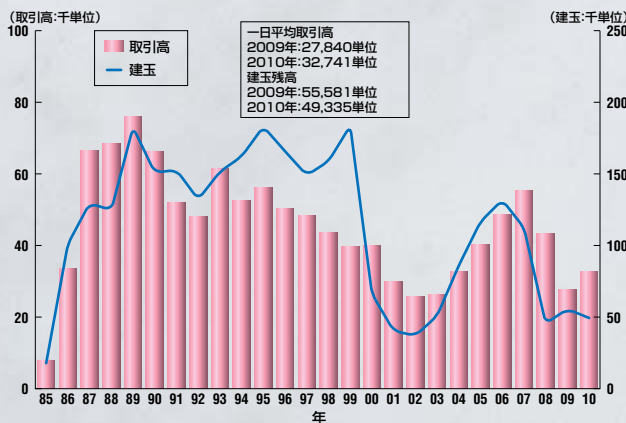


有価証券オプション投資部門別取引状況 (2010年1月~12月)

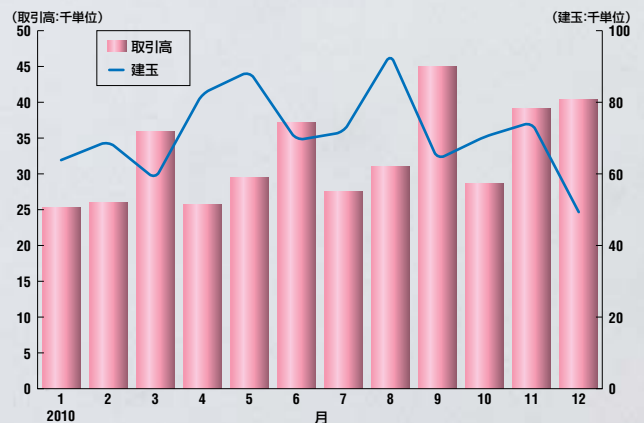


長期国債先物

取引高(一日平均)・建玉残高(年別)



取引高(一日平均)・建玉残高(月別)

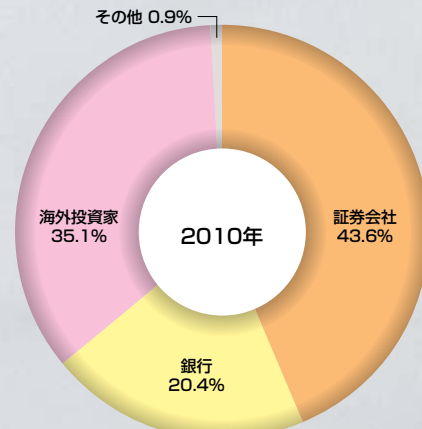


世界の金利先物取引高 (2010年1月~12月)

商品	取引所	取引高
T-Note (10年) 先物	CME	293,718,907
T-Note(5年) 先物	CME	132,149,948
T-Bond(30年) 先物	CME	83,509,754
ユーロドル (3か月) 先物	CME	510,955,113
EuroBund先物	Eurex	231,484,529
EuroBobl先物	Eurex	133,851,275
EuroSchatz先物	Eurex	140,923,898
Euribor先物	Euronext Liffe	248,504,960
Sterling先物	Euronext Liffe	112,944,490
ユーロ円3か月金利先物	TFX	11,274,925
長期国債先物	TSE	8,021,458

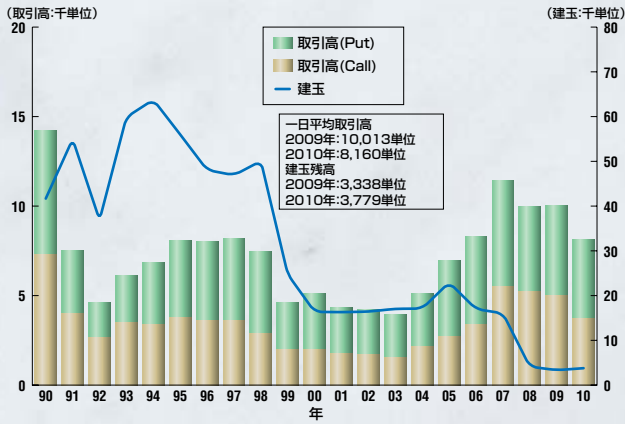
※データ:各取引所ホームページ

投資部門別取引状況 (2010年1月~12月)

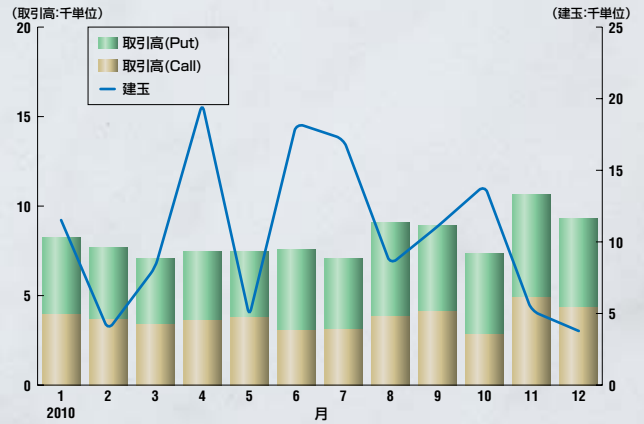


長期国債先物オプション

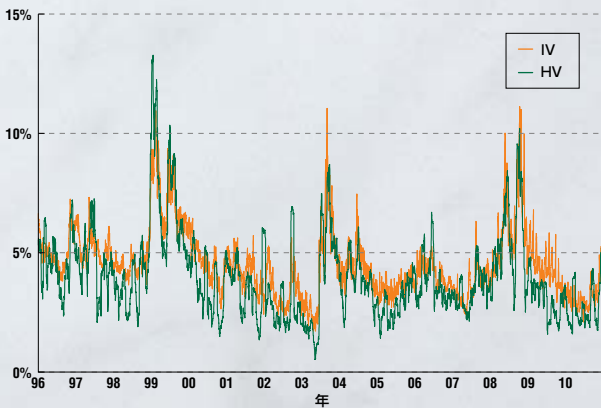
取引高（一日平均）・建玉残高（年別）



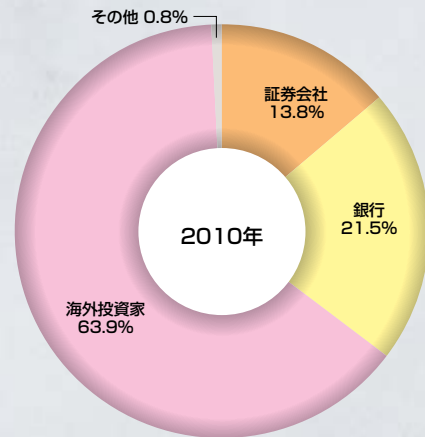
取引高（一日平均）・建玉残高（月別）



HV・IVの推移



投資部門別取引状況（2010年1月～12月）



主要商品の取引データ（2010年1月～12月）

（単位：億円）

商品		取引高	前年同期比	取引代金	権利行使数量	建玉残高	
株式	先物	TOPIX先物	14,541,751	-4.3%	1,282,103	—	368,395
		ミニTOPIX先物	1,044,343	53.3%	9,371	—	4,805
		TOPIX Core30先物	242,105	-33.3%	1,220	—	30,000
		東証REIT指数先物	46,696	-11.6%	444	—	4,136
		東証電気機器先物	0	0%	0	—	0
		東証銀行業先物	5,808	—	83	—	0
		日経平均・配当指数先物	19,553	—	32	—	13,620
	オプション	TOPIXオプション	120,040	128.5%	215	7,073	9,677
		有価証券オプション	834,941	26.0%	55	72,441	299,216
債券	先物	中期国債先物	0	0%	0	—	0
		長期国債先物	8,021,458	18.6%	11,298,352	—	49,335
		ミニ長期国債先物	0	-100.0%	0	—	0
	オプション	長期国債先物オプション	1,999,282	-17.8%	3,919	107,010	3,779

制度概要

商品	取引時間(立会内)	取引時間(ToSTNeT)	呼値	乗数	限月の数	1単位あたりの証拠金額のベース (10年12月末現在)	ベンダーコード Bloomberg	Reuters		
ミニTOPIX先物	9:00~11:00 12:30~15:10 16:30~19:00	8:20~16:00 16:30~19:10	立会:0.25 ToSTNeT:0.05	× 1,000	3	¥21,000	TMIA<index>CT	0#JTM:		
TOPIX先物				× 10,000	5	¥210,000	TPX<index>CT	0#JTI:		
TOPIX Core30先物					× 1,000	3	¥12,000	TPCA<index>CT	0#JTC:	
東証REIT指数先物						× 1,000	3	¥25,500	TREA<index>CT	0#JRT:
東証電気機器先物						× 10,000	3	¥425,000	TKA<index>CT	0#JEL:
東証銀行業先物					0.1	× 10,000	3	¥44,000	TZA<index>CT	0#JBK:
日経平均・配当指数先物						× 1,000	8(*1)	¥6,000	NKYDIV<Index>CT	0#JND:
TOPIX配当指数先物						× 10,000	8(*1)	¥6,000	TPXDIV<Index>CT	0#JTD:
TOPIX Core30 配当指数先物					0.01	× 10,000	8(*1)	¥4,000	TPXC30D<Index>CT	0#JRD:
中期国債先物			9:00~11:00	8:20~15:10	0.01	× 1,000,000	3	¥270,000	JJA<CMDTY>CT	0#JMB:
長期国債先物	12:30~15:00	15:30~18:20	0.01	× 1,000,000	3	¥900,000	JBA<CMDTY>CT	0#JGB:		
ミニ長期国債先物	15:30~18:00		0.005	× 100,000	3	¥90,000	MJBA<CMDT>CT	0#JGM:		

(*1) 1月から3月までの間は9限月取引

商品	取引時間(立会内)	取引時間(ToSTNeT)	呼値	乗数	限月の数	権利行使価格の最低数	ベンダーコード Bloomberg	Reuters
TOPIXオプション	9:00~11:00 12:30~15:10 16:30~19:00	8:20~16:00 16:30~19:10	立会:0.5 (価格が20以下の場合は0.1) ToSTNeT:0.1	× 10,000	8	13本(ATM±6)	TPX<index>GMON	0#JTI*.T
有価証券オプション	9:00~11:00 12:30~15:10	8:20~16:00	呼値水準に応じて決定	×受渡単位数	4	5本(ATM±2)	銘柄コード <EQUITY>GMON	0#OPT*.T
長期国債先物 オプション	9:00~11:00 12:30~15:00 15:30~18:00	8:20~15:10 15:30~18:20	0.01	× 1,000,000	3~4	短期限月:19本(ATM±9) 四半期限月:11本(ATM±5)	JBA<CMDTY>GMON	0#JGB++

取引料(2011年1月現在)

商品	取引料		(参考) 清算手数料	
中期・長期国債先物 取引	取引成立	1取引単位あたり95円	取引成立	1取引単位あたり49円
	国債先物オプション取引の権利行使・割当	権利行使及び権利行使割当により成立する国債先物取引の取引数量1単位につき1取引単位あたり82円	国債先物オプション取引の権利行使・割当	
ミニ長期国債先物取引	取引成立	1取引単位あたり20円	取引成立	1取引単位あたり5円
	受渡決済	受渡決済数量1単位につき10円	受渡決済	受渡決済数量1単位につき132円
国債先物オプション 取引	取引成立	1取引単位あたり40円	取引成立	1取引単位あたり10円
	最終決済		最終決済	10円×権利行使及び権利行使割当により成立する国債先物取引の取引数量
指数先物取引 (TOPIX先物取引、 東証業種別株価指 数先物取引)	取引成立	月間取引高に応じて1取引あたりの取引料が変動 10万単位以下の取引:55円 10万単位超30万単位以下の取引:35円 30万単位超の取引:20円	取引成立	1取引単位あたり20円
	最終決済		最終決済	最終決済数量1単位につき57円
ミニ指数先物取引 (ミニTOPIX先物取引、 TOPIX Core30先物 取引、東証REIT指 数先物取引)	取引成立	1取引単位あたり7円	取引成立	1取引単位あたり2円
	最終決済		最終決済	最終決済数量1単位につき6円
配当指数先物取引 (日経平均・配当指 数先物取引、TOPIX 配当指数先物取引、 TOPIX Core30 配当指数先物取引)	取引成立	1取引単位あたり7円(注1)	取引成立	1取引単位あたり10円
	最終決済		最終決済	最終決済数量1単位につき30円
指数オプション取引	取引成立	1取引単位あたり40円	取引成立	1取引単位あたり10円
	最終決済		最終決済	最終決済数量1単位につき10円
有価証券オプション 取引	取引成立	1取引単位あたり40円	取引成立	1取引単位あたり10円
	最終決済(注2)		最終決済	最終決済数量1単位につき10円

(注1) 1取引単位あたり40円のところ、当面の間、割引いたします。

(注2) これに加えて、有価証券の清算手数料(権利行使及び権利行使割当により成立する有価証券の売買代金×0.000004)が発生します。

(注3) 清算執行取引参加者に対してギブアップ手数料(ギブアップが成立した取引の取引単位の数量に5円を乗じた額)が課金されます。

(注4) 平成22年10月19日より、NYSE Liffeとの移管取引により成立したTOPIX先物取引については1取引単位につき5円の移管取引料が課金されます。

(注5) 清算手数料は、日本証券クリアリング機構(JSCC)の手数料に関する規則に基づき当取引所がまとめたものです。(平成23年1月現在)

主な出来事

日付	主な出来事・制度改正
2010年1月	・高速性と信頼性を併せ持つ世界最高水準の株式・CB等のオークション取引システム「arrowhead」(アローヘッド)稼働。
2010年3月	・インタラクティブ・ブローカーズ証券株式会社を有価証券オプションのマーケットメイカーに指定する。 <マーケット・メイカー一覧> http://www.tse.or.jp/rules/marketmaker/index.html
2010年7月	・配当指数先物取引としてあらたに3商品を上場する。 -日経平均・配当指数先物 -TOPIX配当指数先物 -TOPIX Core30配当指数先物 ・配当指数先物取引のサポートメンバーとして、以下の3社を指定。 -ドイツ証券株式会社 -野村証券株式会社 -BNPパリバ証券会社
2010年9月	TOPIXの配信を1秒間隔に短縮。
2010年10月	・NYSE LiffeにTOPIX先物が上場される。 <取引時間> ロンドン時間6:00~21:00(日本時間15:00~翌6:00) (夏時間:7:00~21:00(日本時間15:00~翌5:00))
2010年11月	・香港当局から認可を取得したことにより、香港を拠点とした証券業者が、リモート取引参加者として東証へ参加可能になる。 ・有価証券オプション市場の月間取引高、建玉残高が市場開設後最高を記録する。
今後の主な制度改正等	
2011年 第2四半期	・取引時間の変更(昼休み時間帯の短縮) <指数先物・オプション取引> -午前立会:午前9時から午前11時30分まで -午後立会:午前11時45分から午後3時10分まで -イブニング・セッション:午後4時30分から午後7時まで(変更なし) <有価証券オプション取引> -午前立会:午前9時から午前11時30分まで -午後立会:午後0時30分から午後3時10分まで(変更なし)
2011年 第3四半期	・NYSE Liffeに上場しているJGB先物につき、移管取引制度の導入
2011年 第4四半期	・先物取引プラットフォームをLIFFE CONNECT®をベースとしたTdex+システム(現在稼働中のオプション取引システム)に統合

取引記録

TOPIX先物				長期国債先物			
2010年(1月~12月)		市場開設後		2010年(1月~12月)		市場開設後	
(単位、ポイント)	(日付)	(単位、ポイント)	(日付)	(単位、円)	(日付)	(単位、円)	(日付)
1日最高取引高	467,328 (10/06/08)	559,027 (05/12/06)		1日最高取引高	113,380 (10/09/07)	211,110 (07/06/07)	
1日最低取引高	15,576 (10/12/28)	0 (94/01/31)		1日最低取引高(注)	11,360 (10/12/27)	510 (85/10/28)	
最高建玉残高	506,546 (10/12/09)	615,314 (08/03/13)		最高建玉残高	93,428 (10/08/31)	310,415 (00/02/08)	
最低建玉残高	321,857 (10/03/12)	11,183 (88/12/08)		最低建玉残高	47,285 (10/12/28)	14,585 (85/12/12)	
最高値(主限月)	1,003.0 (10/04/12)	2,956.0 (89/12/18)		最高値(主限月)	144.31 (10/10/06)	145.28 (03/06/11)	
最安値(主限月)	798.5 (10/09/01)	687.0 (09/03/13)		最安値(主限月)	137.94 (10/04/08)	87.08 (90/09/27)	
ストップ高	該当なし			ストップ高	該当なし		
ストップ安	該当なし			ストップ安	該当なし		
緊急証拠金	6月7日 9月15日 12月15日			緊急証拠金	6月7日 9月15日 12月15日		
サーキットブレーカー	該当なし			サーキットブレーカー	該当なし		

*対象は長国のみ (注)0の日及び半休日を除く

取引参加者数 総合取引参加者:103社/指数先物等取引参加者:1社/国債先物等取引参加者:44社/有価証券オプション取引参加者:0社(2010年12月30日現在)
マーケットメーカー数:国債証券先物オプション取引10社、指数オプション取引3社、有価証券オプション取引5社(2010年12月30日現在)

Bloomberg 東証専用ページコード:TSEJ <GO>

- 取引カレンダー:<http://www.tse.or.jp/rules/derivcalendar/index.html>
- セミナーのご案内:<http://www.tse.or.jp/learning/seminar/index.html>
- 日報:<http://www.tse.or.jp/market/data/daily/index.html>
- オプションシミュレーター:<http://www.tse.or.jp/rules/sim/index.html>

株式会社 東京証券取引所

派生商品部

〒103-8220 東京都中央区日本橋兜町2-1
Tel:03-3665-1385 Fax:03-3661-9113
tdex-biz@tse.or.jp

ロンドン駐在員事務所

Tel:+44-(0)-20-7329-2155 Fax:+44-(0)-20-7236-0252
tse@tseldn.co.uk

北京駐在員事務所

Tel:+86-10-8517-1128 Fax:+86-10-8517-1138
tsebjrep@tsebjrep.com.cn

ニューヨーク駐在員事務所

Tel:+1-212-363-2350 Fax:+1-212-363-2354
contact@tsenyrep.com

シンガポール駐在員事務所

Tel:+65-6438-5100 Fax:+65-6438-5800
sintse@ntti.net.sg

©TSE2010

・本出版物に関する著作権は、株式会社東京証券取引所にあります。・本出版物の一部又は全部を無断で転用、複製することはできません。
・本出版物は、当社の先物・オプション取引に関する制度の概要説明のみを目的として出版されるもので、先物・オプション取引の勧誘を目的としたものではありません。先物・オプション取引においては、株式相場、為替相場の変動等によって損失が生じるおそれがあり、差入れた証拠金の全部若しくは一部を失う、または、差入れた証拠金を超える損失を被ることがあります。また、相場変動等により証拠金額に不足が生じた場合には、追加差入れが必要となります。お取引に際しては、あらかじめお取引先の金融商品取引業者等より交付される契約締結前交付書面等の書面の内容を十分にお読みいただき、商品の性質、取引の仕組み、リスクの存在、手数料等を十分に御理解いただいたうえで、御自身の判断と責任で取引を行っていただきますよう、お願い申し上げます。また、本出版物に含まれる記述などの使用に関し、株式会社東京証券取引所は一切責任を負いません。
・本出版物に記載の事項に関し、将来予告なしに変更することがあります。

