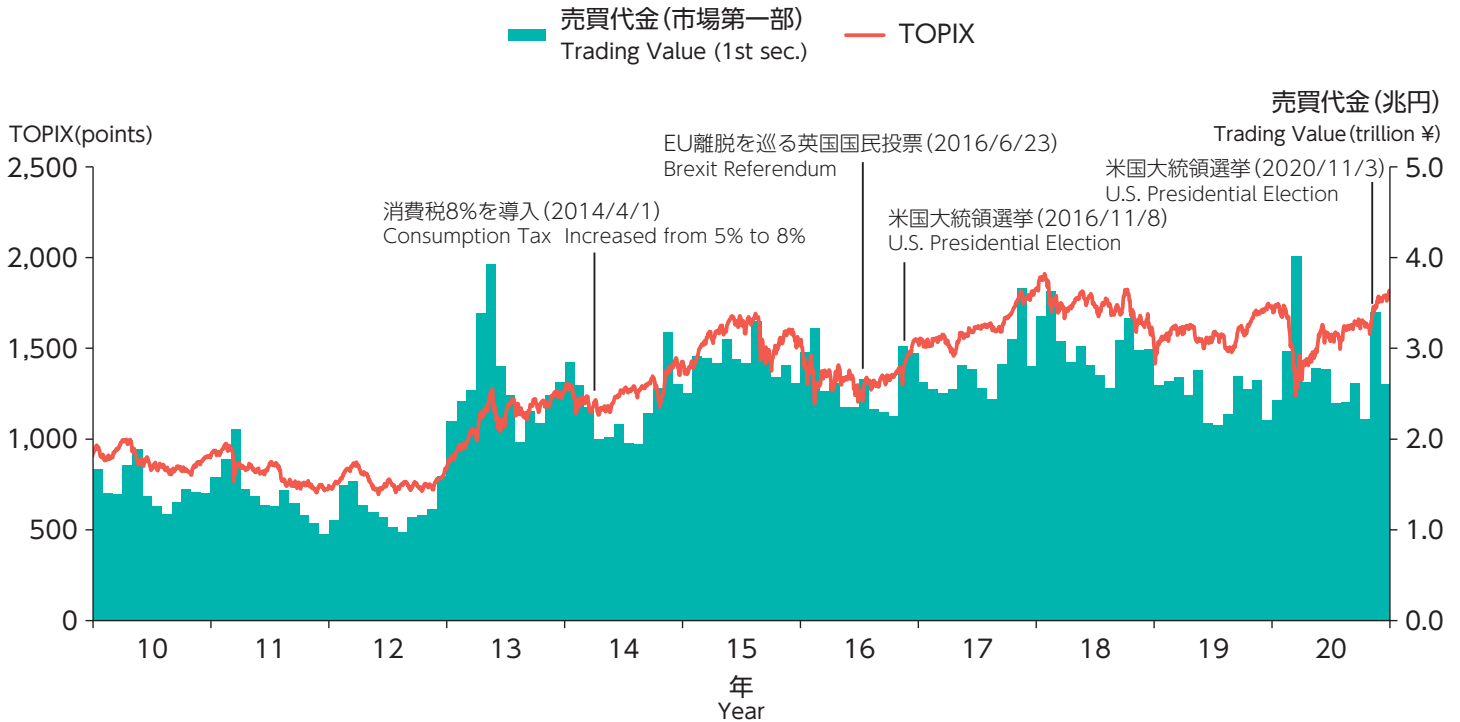
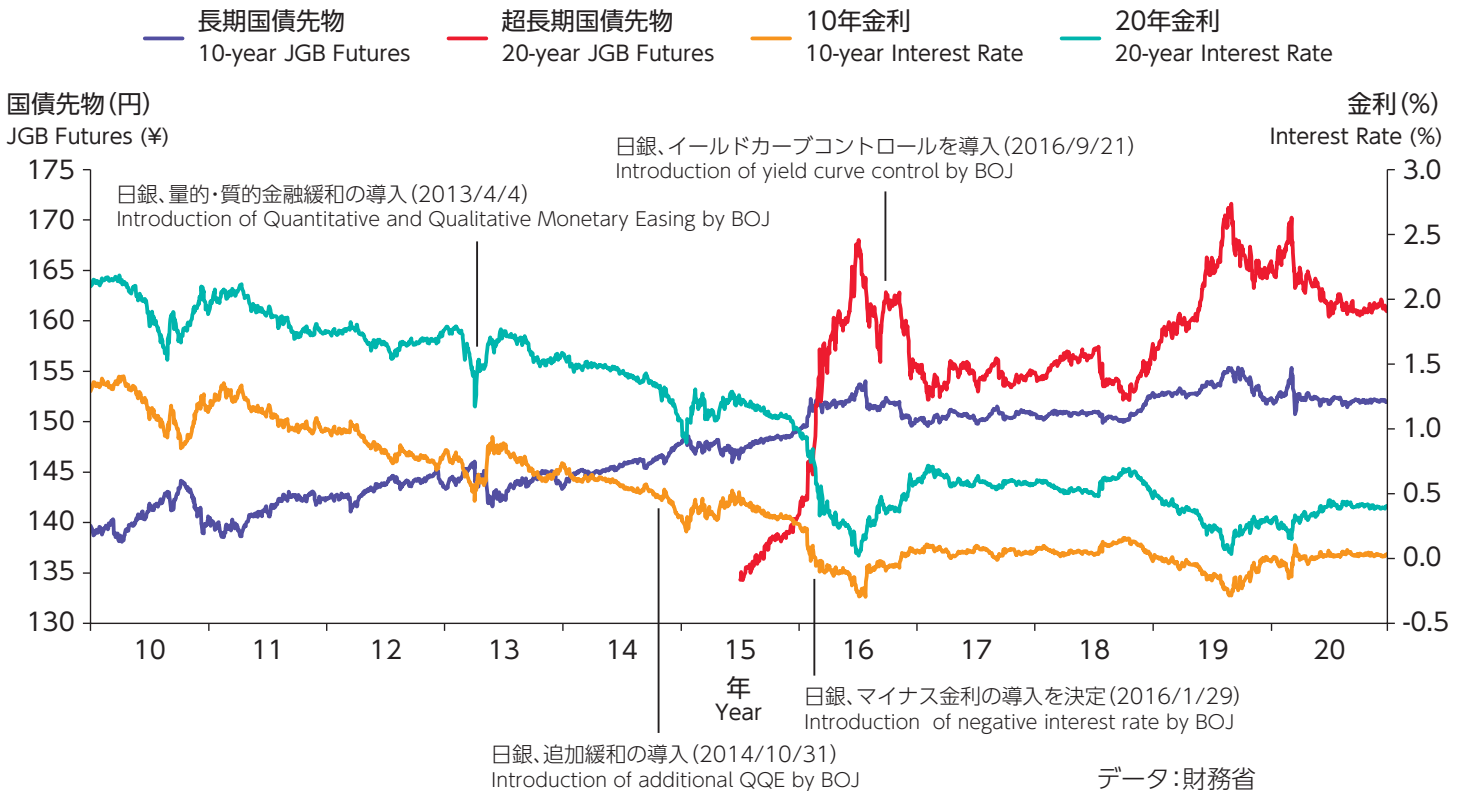


### 市場の概況 Market Overview

#### TOPIX・東証一部売買代金（1日平均）の推移 / TOPIX and Trading Value of TSE 1st Section (Daily Average)



#### 国債先物の価格、金利の推移 / JGB Futures and Interest Rate

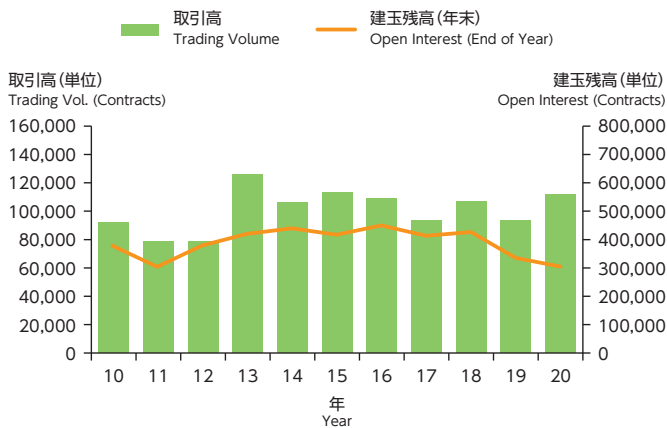


データ:財務省  
Source : Ministry of Finance

## 指数先物 Index Futures

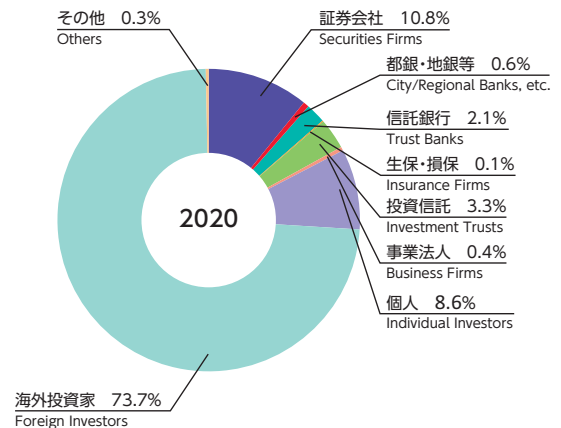
### 日経225先物取引高 (1日平均)・建玉残高

### Nikkei 225 Futures ADV・Open Interest



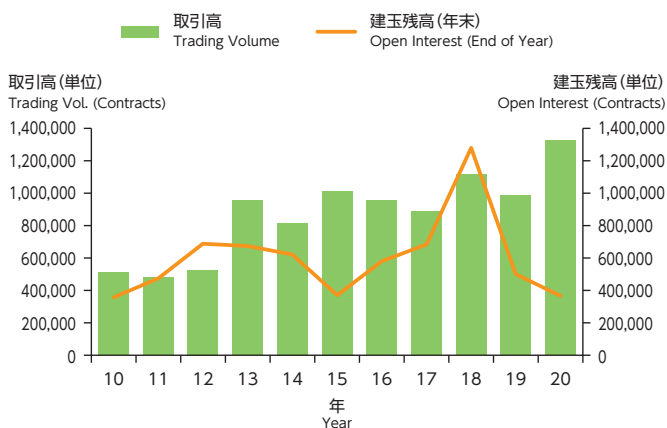
### 投資部門別取引高 (日経225先物)

### Trading Volume by Trade Type of Investors (Nikkei 225 Futures)



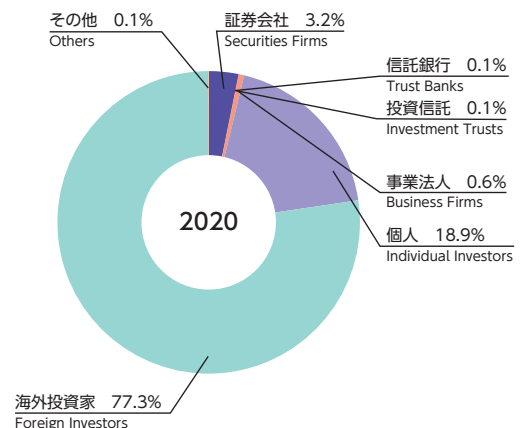
### 日経225mini 取引高 (1日平均)・建玉残高

### Nikkei 225 mini ADV・Open Interest



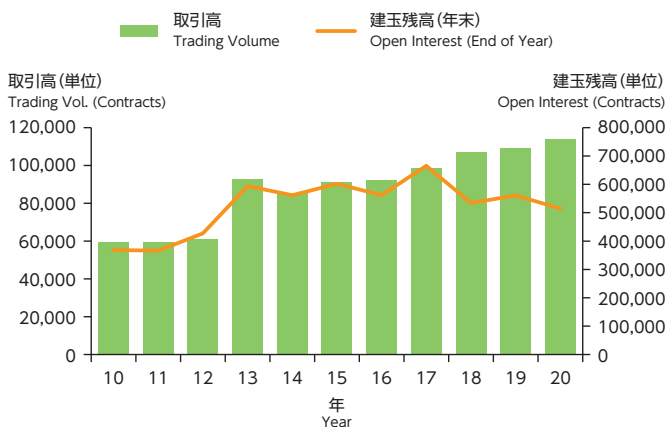
### 投資部門別取引高 (日経225mini)

### Trading Volume by Trade Type of Investors (Nikkei 225 mini)



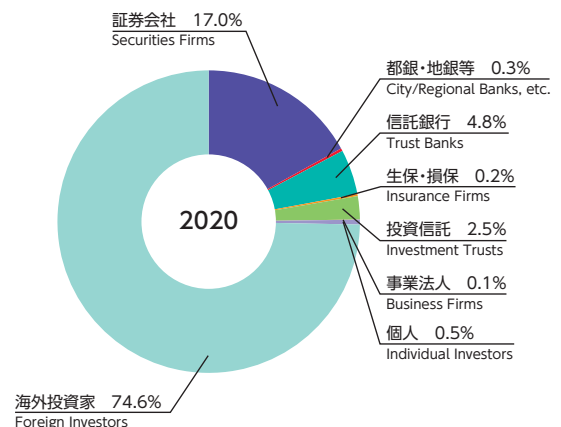
### TOPIX先物取引高 (1日平均)・建玉残高

### TOPIX Futures ADV・Open Interest



### 投資部門別取引高 (TOPIX先物)

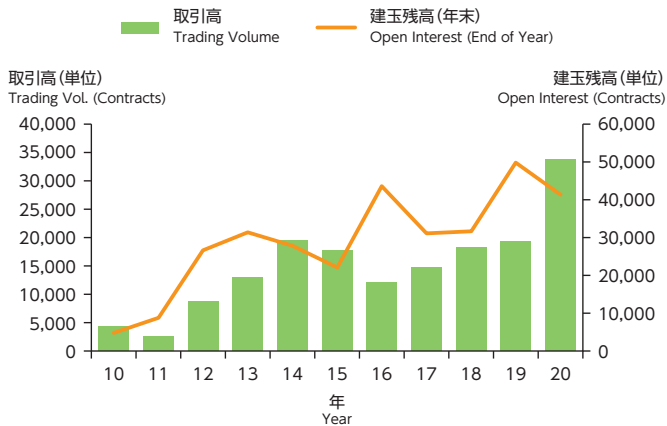
### Trading Volume by Trade Type of Investors (TOPIX Futures)



# 指数先物 Index Futures

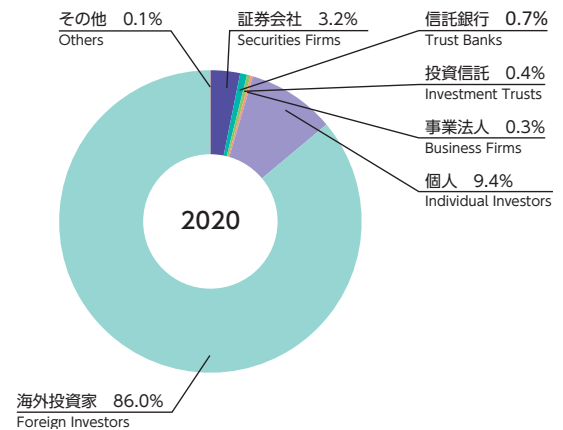
## ミニTOPIX先物取引高 (1日平均)・建玉残高

### mini-TOPIX Futures ADV・Open Interest



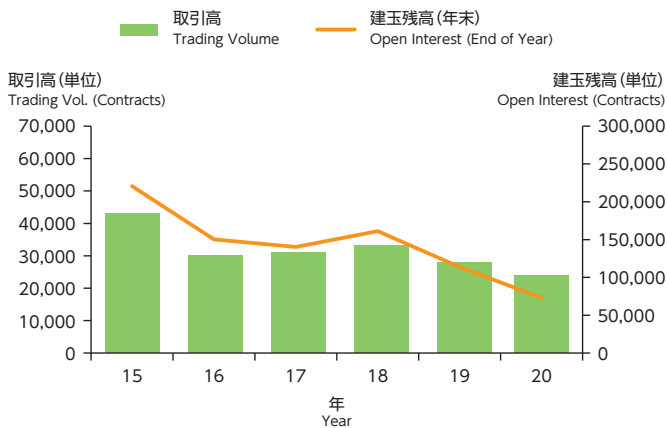
## 投資部門別取引高 (ミニTOPIX先物)

### Trading Volume by Trade Type of Investors (mini-TOPIX Futures)



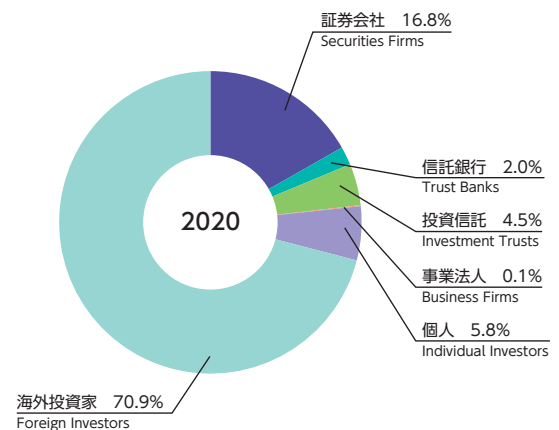
## JPX日経400先物取引高 (1日平均)・建玉残高

### JPX-Nikkei 400 Futures ADV・Open Interest



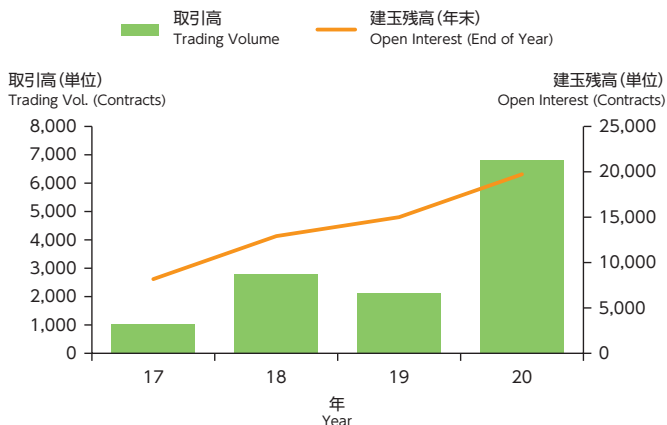
## 投資部門別取引高 (JPX日経400先物)

### Trading Volume by Trade Type of Investors (JPX-Nikkei 400 Futures)



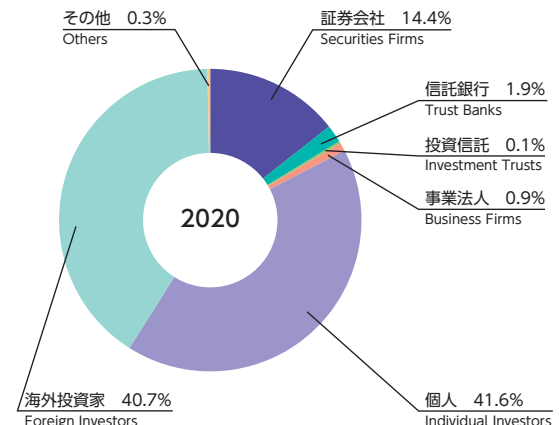
## 東証マザーズ指数先物取引高 (1日平均)・建玉残高

### TSE Mothers Index Futures ADV・Open Interest



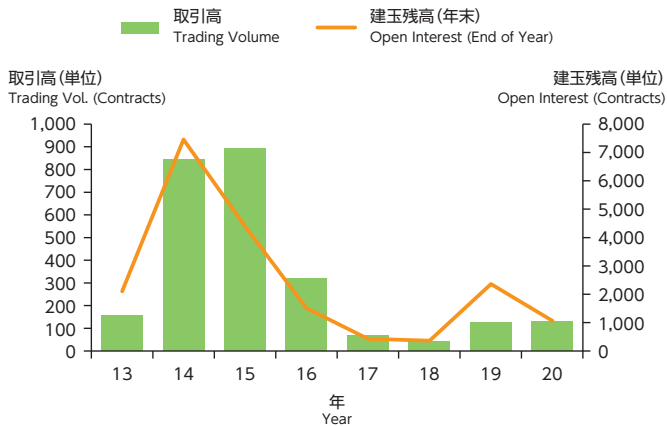
## 投資部門別取引高 (東証マザーズ指数先物)

### Trading Volume by Trade Type of Investors (TSE Mothers Index Futures)

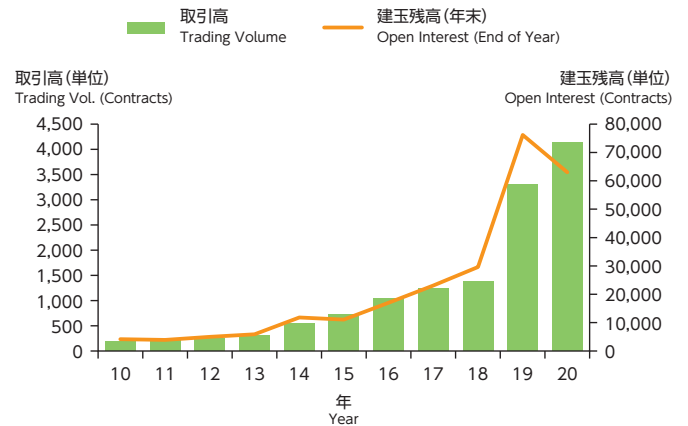


## 指数先物 Index Futures

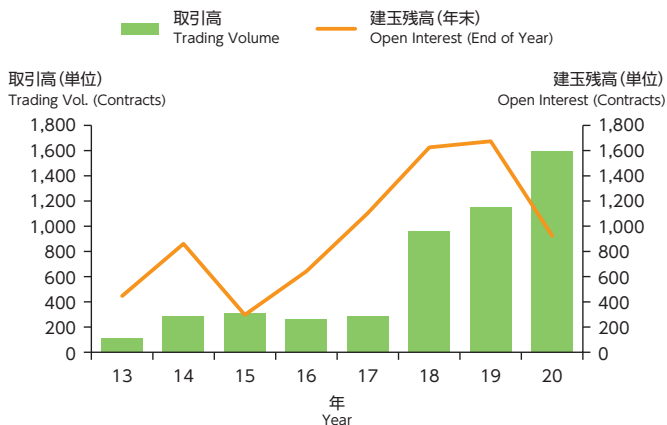
日経平均VI先物取引高 (1日平均)・建玉残高  
Nikkei 225 VI Futures ADV・Open Interest



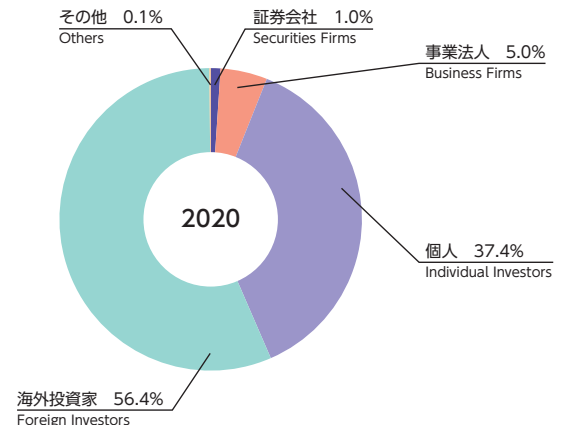
東証REIT指数先物取引高 (1日平均)・建玉残高  
TSE REIT Index Futures ADV・Open Interest



NYダウ先物取引高 (1日平均)・建玉残高  
DJIA Futures ADV・Open Interest

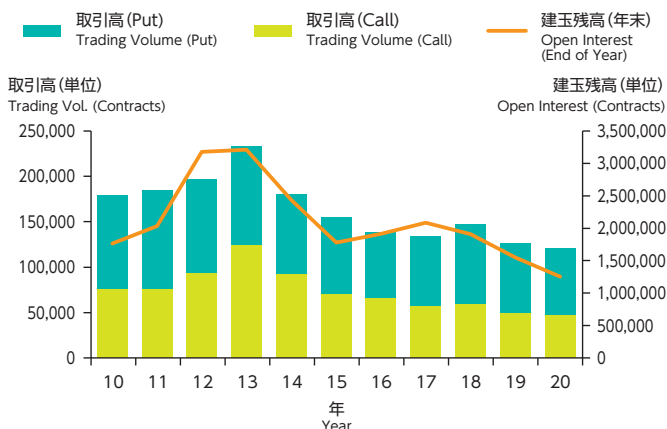


投資部門別取引高 (NYダウ先物)  
Trading Volume by Trade Type of Investors (DJIA Futures)

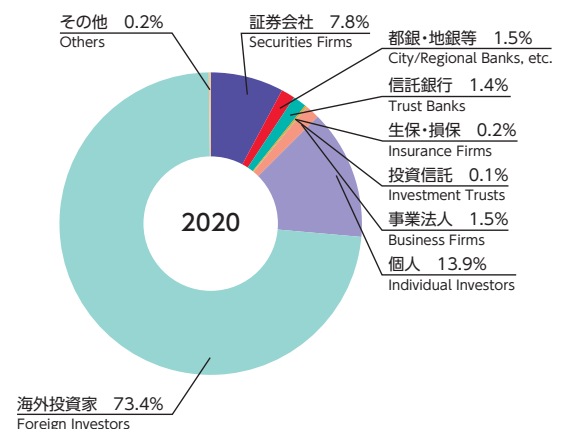


## 指数オプション Index Options

日経225オプション取引高 (1日平均)・建玉残高  
Nikkei 225 Options ADV・Open Interest



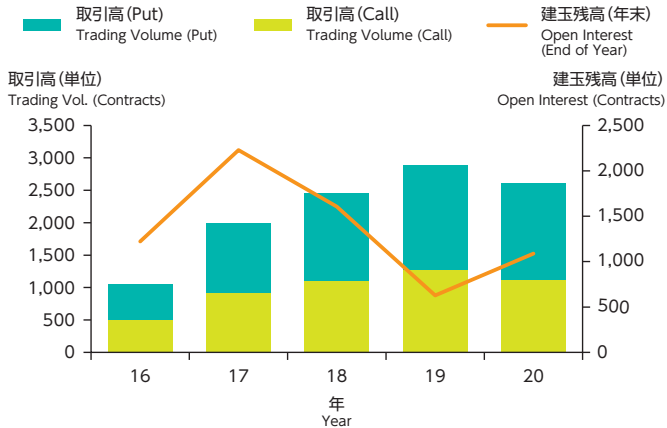
投資部門別取引高 (日経225オプション)  
Trading Volume by Trade Type of Investors (Nikkei 225 Options)



## 指数オプション Index Options

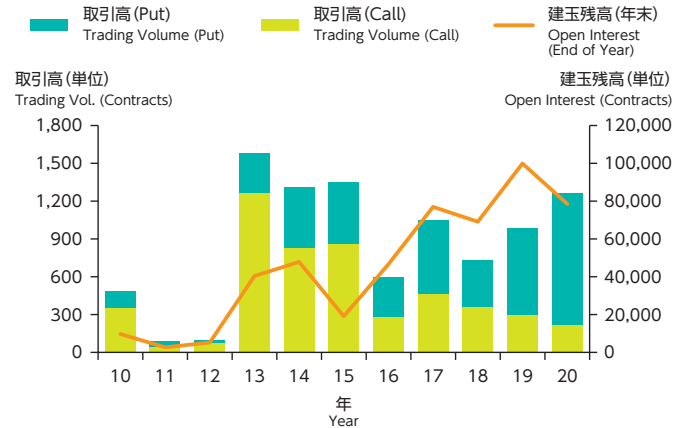
日経225Weeklyオプション取引高 (1日平均)・建玉残高

Nikkei 225 Weekly Options ADV・Open Interest



TOPIXオプション取引高 (1日平均)・建玉残高

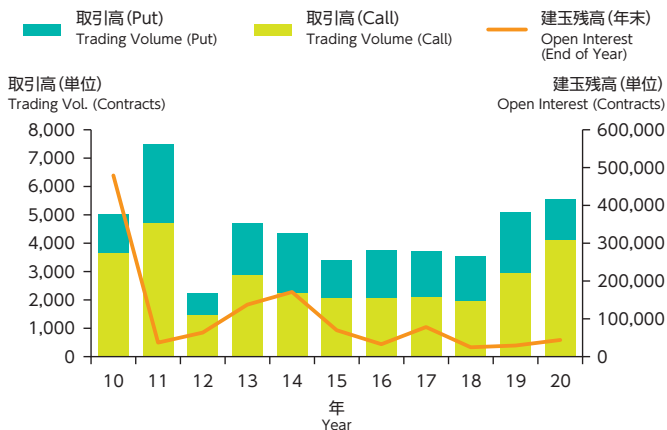
TOPIX Options ADV・Open Interest



## 有価証券オプション (かぶオプ) Single Stock Options

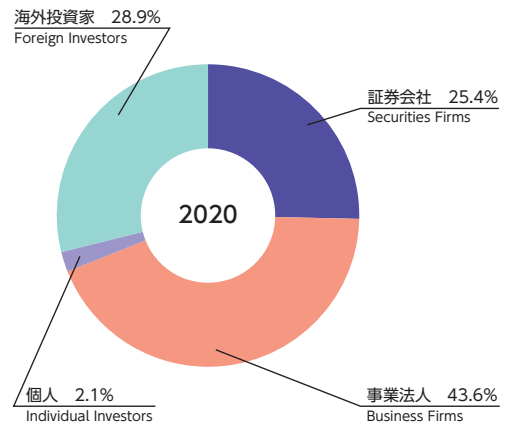
有価証券オプション取引高 (1日平均)・建玉残高

Single Stock Options ADV・Open Interest



投資部門別取引高 (有価証券オプション)

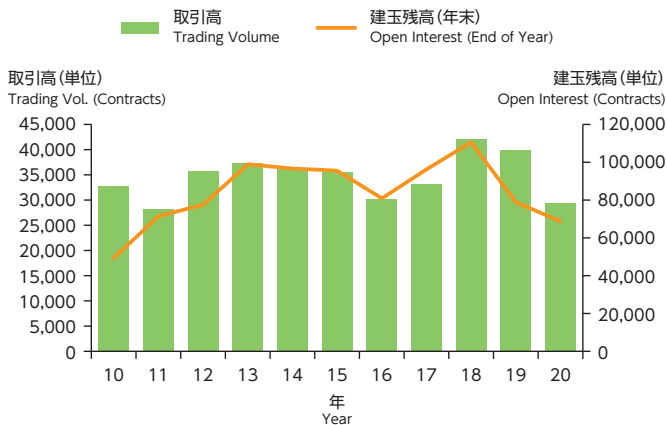
Trading Volume by Trade Type of Investors (Single Stock Options)



## 国債先物 JGB Futures

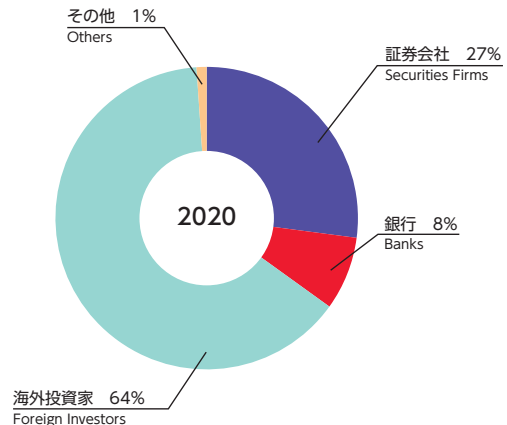
長期国債先物取引高 (1日平均)・建玉残高

10-year JGB Futures ADV・Open Interest



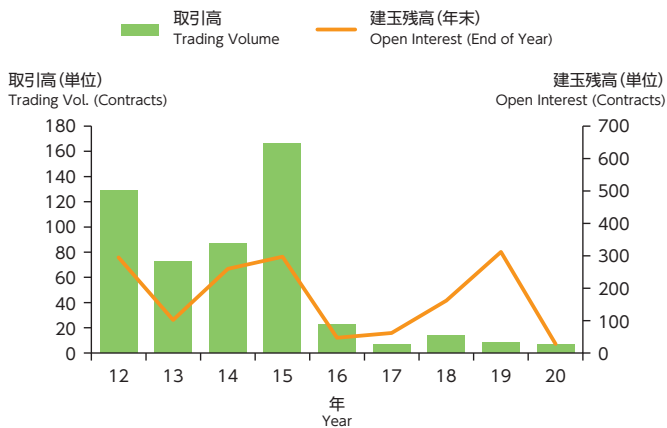
投資部門別取引高 (長期国債先物)

Trading Volume by Trade Type of Investors (10-year JGB Futures)

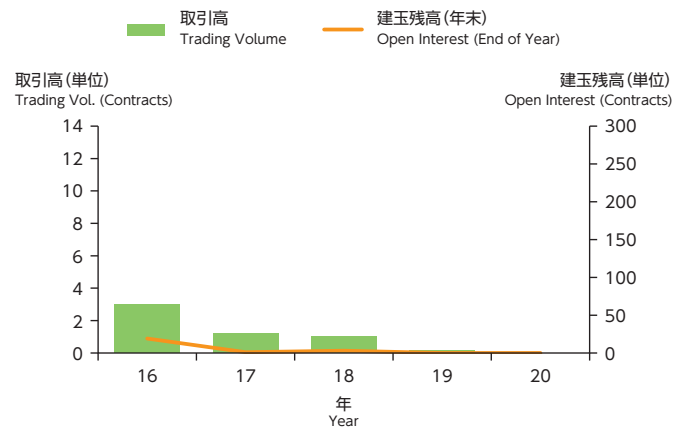


## 国債先物 JGB Futures

### ミニ長期国債先物取引高 (1日平均)・建玉残高 mini-10-year JGB Futures ADV・Open Interest

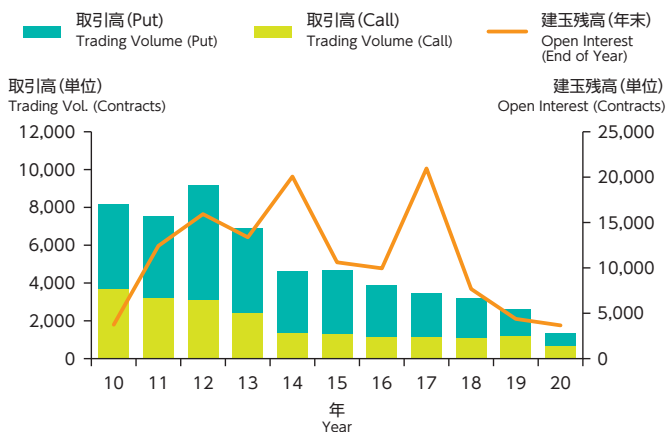


### 超長期国債先物取引高 (1日平均)・建玉残高 20-year JGB Futures ADV・Open Interest

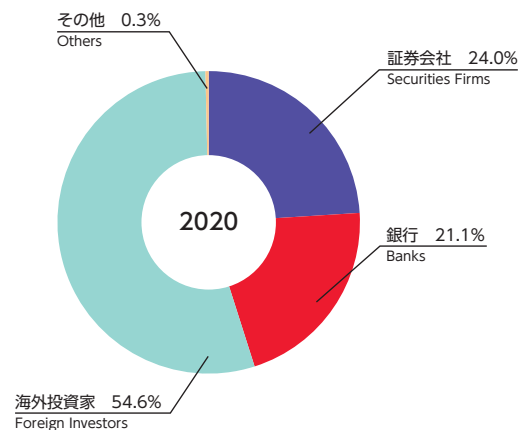


## 国債先物オプション Options on JGB Futures

### 長期国債先物オプション取引高 (1日平均)・建玉残高 Options on JGB Futures ADV・Open Interest



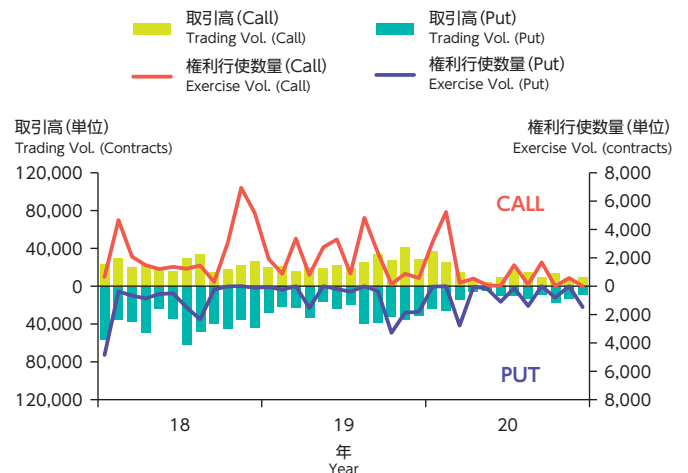
### 投資部門別取引高 (長期国債先物オプション) Trading Volume by Trade Type of Investors (Options on JGB Futures)



### S&P/JPX日本国債VIX指数・長期国債先物の価格 S&P/JPX JGB VIX・10-year JGB Futures



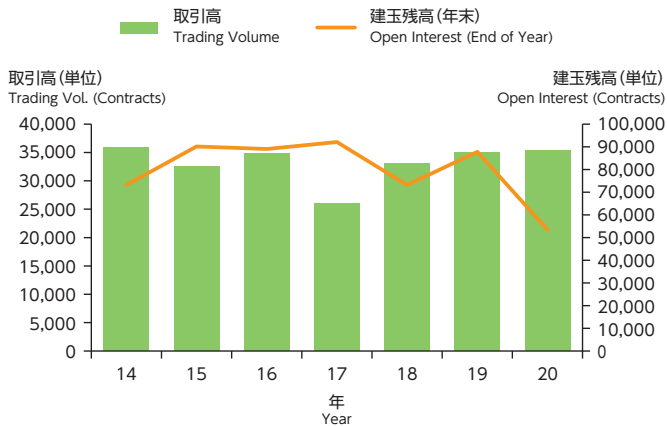
### 月間取引高・権利行使数量 Monthly Trading Volume and Exercise Volume



## 商品先物 Commodity Futures

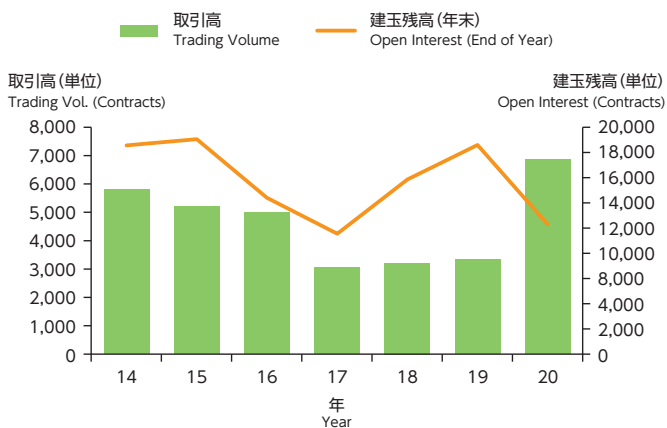
### 金標準先物取引高（1日平均）・建玉残高

#### Gold Standard Futures ADV・Open Interest



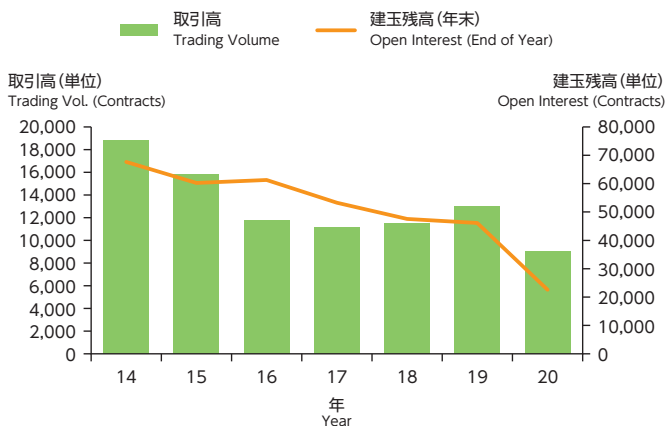
### 金ミニ先物取引高（1日平均）・建玉残高

#### Gold Mini Futures ADV・Open Interest



### 白金標準先物取引高（1日平均）・建玉残高

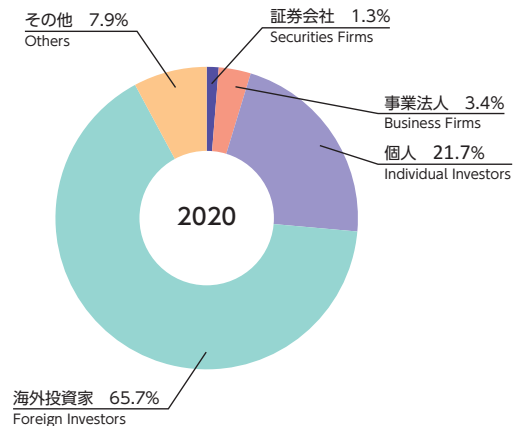
#### Platinum Standard Futures ADV・Open Interest



※商品先物分の2020年取引高1日平均は、移管前と移管後を合算した値から算出しています。

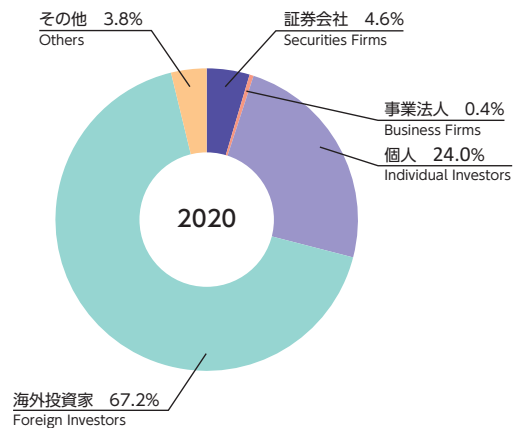
### 投資部門別取引高（金標準先物）

#### Trading Volume by Trade Type of Investors (Gold Standard Futures)



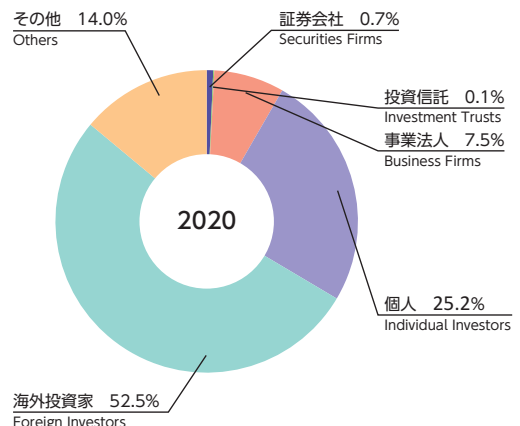
### 投資部門別取引高（金ミニ先物）

#### Trading Volume by Trade Type of Investors (Gold Mini Futures)



### 投資部門別取引高（白金標準先物）

#### Trading Volume by Trade Type of Investors (Platinum Standard Futures)

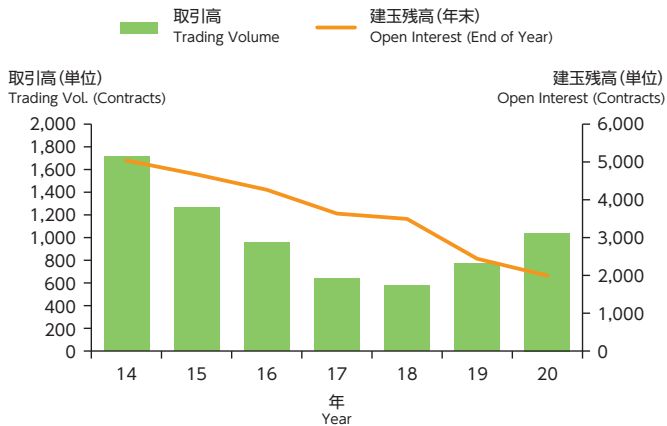


※商品先物分の「投資部門別建玉内容集計表」は以下のページURLに掲載されています。  
<https://www.jpx.co.jp/markets/statistics-derivatives/sector/index.html>

## 商品先物 Commodity Futures

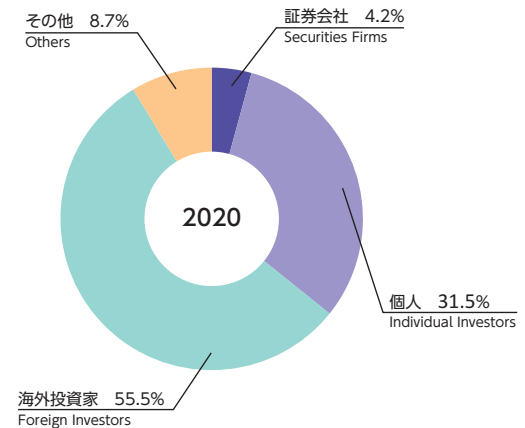
### 白金ミニ先物取引高（1日平均）・建玉残高

#### Platinum Mini Futures ADV・Open Interest



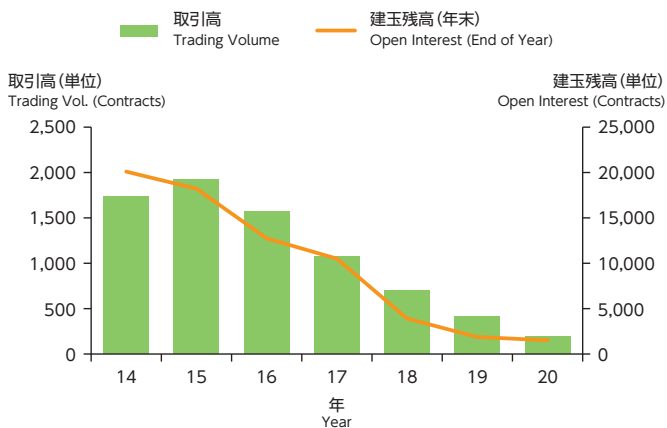
### 投資部門別取引高（白金ミニ先物）

#### Trading Volume by Trade Type of Investors (Platinum Mini Futures)



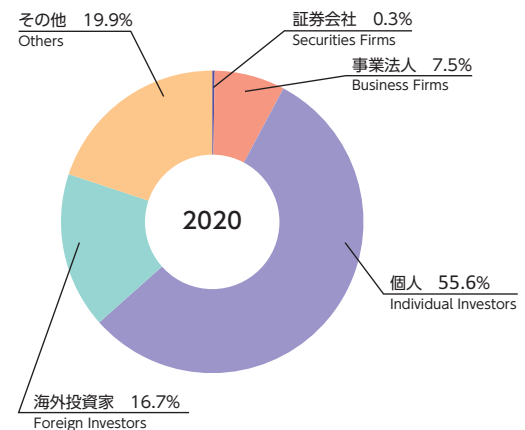
### とうもろこし先物取引高（1日平均）・建玉残高

#### Corn Futures ADV・Open Interest



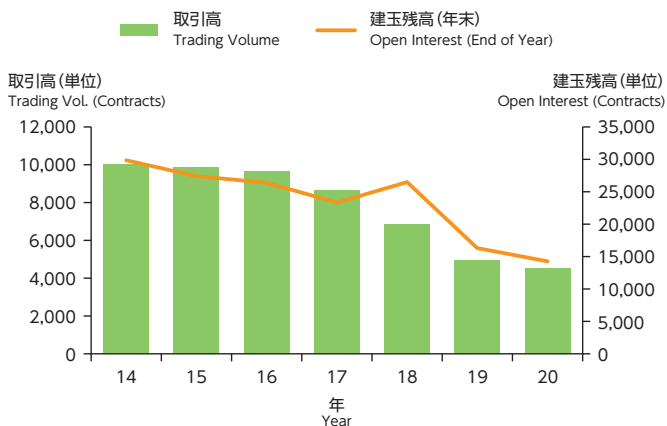
### 投資部門別取引高（とうもろこし先物）

#### Trading Volume by Trade Type of Investors (Corn Futures)



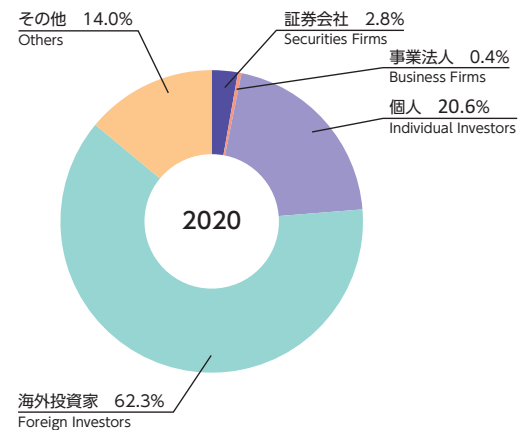
### ゴム (RSS3) 先物取引高（1日平均）・建玉残高

#### RSS3 Rubber Futures ADV・Open Interest



### 投資部門別取引高（ゴム (RSS3) 先物）

#### Trading Volume by Trade Type of Investors (RSS3 Rubber Futures)



※商品先物分の2020年取引高1日平均は、移管前と移管後を合算した値から算出しています。

※商品先物分の「投資部門別建玉内容集計表」は以下のページURLに掲載されています。  
<https://www.jpj.co.jp/markets/statistics-derivatives/sector/index.html>



## 主要商品の取引データ (2020年)

商 品		取引高	前年同期比	取引代金	権利行使数量	建玉残高	
株 式	先 物	日経225先物	27,171,013	+20.6%	600,653,205	—	304,922
		日経225mini	321,718,519	+35.4%	706,309,107	—	365,751
		TOPIX先物	27,702,276	+5.1%	436,386,037	—	514,650
		ミニTOPIX先物	8,223,304	+75.8%	12,980,563	—	41,338
		JPX日経400先物	5,788,162	-13.6%	8,180,761	—	73,006
		東証マザーズ指数先物	1,653,567	+223.0%	1,661,428	—	19,730
		TOPIX Core30先物	1,080	-48.5%	785	—	61
		東証REIT指数先物	1,004,774	+26.2%	1,779,436	—	62,997
		東証銀行業先物	355,926	-17.1%	423,012	—	38,118
		日経平均・配当指数先物	22,029	+5.5%	9,511	—	30,320
		日経VI先物	32,056	+5.1%	8,647	—	1,066
		NYダウ先物	388,464	+39.7%	1,031,942	—	925
		台湾加権指数先物	791	+226.9%	904	—	0
		FTSE中国50先物	62	+1966.7%	120	—	0
		オプション	日経225オプション	29,301,320	-3.8%	7,758,447	1,009,571
	うち週次設定限月 (Weekly オプション)		634,770	-9.0%	47,627	31,630	1,088
	TOPIXオプション		306,978	+28.8%	118,833	25,671	78,589
	有価証券オプション		1,347,612	+9.9%	4,118	140,874	44,223
	債 券	先 物	長期国債先物	7,148,071	-25.6%	1,089,663,155	—
ミニ長期国債先物			1,648	-15.8%	25,222	—	28
超長期国債先物			—	—	—	—	0
オプション		長期国債先物オプション	323,210	-48.8%	38,134	21,006	3,710
商 品	先 物	金標準先物	8,594,374	+1.9%	51,664,571	—	53,501
		金ミニ先物	1,665,705	+108.8%	1,020,099	—	11,419
		白金標準先物	2,189,348	-30.3%	3,350,266	—	22,589
		白金ミニ先物	253,073	+37.8%	76,963	—	1,992
		とうもろこし先物	46,462	-52.8%	54,293	—	1,515
		ゴム (RSS3) 先物	1,093,789	+0.0%	1,051,278	—	14,266

(単位, 百万円)

## Trading Data (2020)

Products		Trading Volume	Change	Trading Value	Exercise Volume	Open Interest	
Equity	Futures	Nikkei 225 Futures	27,171,013	+20.6%	600,653,205	—	304,922
		Nikkei 225 mini	321,718,519	+35.4%	706,309,107	—	365,751
		TOPIX Futures	27,702,276	+5.1%	436,386,037	—	514,650
		mini-TOPIX Futures	8,223,304	+75.8%	12,980,563	—	41,338
		JPX-Nikkei 400 Futures	5,788,162	-13.6%	8,180,761	—	73,006
		TSE Mothers Index Futures	1,653,567	+223.0%	1,661,428	—	19,730
		TOPIX Core30 Futures	1,080	-48.5%	785	—	61
		TSE REIT Index Futures	1,004,774	+26.2%	1,779,436	—	62,997
		TOPIX Banks Index Futures	355,926	-17.1%	423,012	—	38,118
		Nikkei 225 Dividend Index Futures	22,029	+5.5%	9,511	—	30,320
		Nikkei 225 VI Futures	32,056	+5.1%	8,647	—	1,066
		DJIA Futures	388,464	+39.7%	1,031,942	—	925
		TAIEX Futures	791	+226.9%	904	—	0
		FTSE China 50 Index Futures	62	+1966.7%	120	—	0
		Options	Nikkei 225 Options	29,301,320	-3.8%	7,758,447	1,009,571
	Weekly Options		634,770	-9.0%	47,627	31,630	1,088
	TOPIX Options		306,978	+28.8%	118,833	25,671	78,589
	Single Stock Options		1,347,612	+9.9%	4,118	140,874	44,223
	Bond	Futures	10-year JGB Futures	7,148,071	-25.6%	1,089,663,155	—
mini-10-year JGB Futures			1,648	-15.8%	25,222	—	28
20-year JGB Futures			—	—	—	—	0
Options		Options on JGB Futures	323,210	-48.8%	38,134	21,006	3,710
Commodity	Futures	Gold Standard Futures	8,594,374	+1.9%	51,664,571	—	53,501
		Gold Mini Futures	1,665,705	+108.8%	1,020,099	—	11,419
		Platinum Standard Futures	2,189,348	-30.3%	3,350,266	—	22,589
		Platinum Mini Futures	253,073	+37.8%	76,963	—	1,992
		Corn Futures	46,462	-52.8%	54,293	—	1,515
		RSS3 Rubber Futures	1,093,789	+0.0%	1,051,278	—	14,266

(Contracts, ¥million)

	日経225先物				TOPIX先物				JGB先物			
	2020年		市場開設来		2020年		市場開設来		2020年		市場開設来	
	(単位、円)	(日付)	(単位、円)	(日付)	(単位、ポイント)	(日付)	(単位、ポイント)	(日付)	(単位、円)	(日付)	(単位、円)	(日付)
1日最高取引高	623,938	(20/03/10)	739,909	(99/12/07)	1,146,277	(20/03/10)	1,146,277	(20/03/10)	172,754	(20/03/11)	211,110	(07/06/07)
1日最低取引高	13,578	(20/12/25)	0	(94/01/31)	16,321	(20/12/25)	0	(94/01/31)	5,389	(20/04/13)	0	(85/10/25)
最高建玉残高	616,809	(20/03/13)	684,617	(08/03/14)	872,574	(20/03/11)	872,574	(20/03/11)	169,827	(20/03/11)	310,415	(00/02/08)
最低建玉残高	304,922	(20/12/30)	10,450	(88/09/09)	505,555	(20/12/14)	11,183	(88/12/08)	63,127	(20/06/15)	14,585	(85/12/12)
最高値(主限月)	27,690	(20/12/30)	39,820	(89/12/27)	1,823.0	(20/12/30)	2,956.0	(89/12/18)	155.89	(20/03/10)	155.89	(20/03/10)
最安値(主限月)	15,860	(20/03/17)	6,830	(08/10/28)	1,144.0	(20/03/17)	687.0	(09/03/13)	150.61	(20/03/19)	87.08	(90/09/27)

## Trading Records

	Nikkei 225 Futures				TOPIX Futures				10-year JGB Futures			
	2020		Historical		2020		Historical		2020		Historical	
	(Contract, ¥)	(Date)	(Contract, ¥)	(Date)	(Contracts, point)	(Date)	(Contracts, point)	(Date)	(Contract, ¥)	(Date)	(Contract, ¥)	(Date)
Highest Daily Trading Volume	623,938	(Mar 10, 2020)	739,909	(Dec 7, 1999)	1,146,277	(Mar 10, 2020)	1,146,277	(Mar 10, 2020)	172,754	(Mar 11, 2020)	211,110	(Jun 7, 2007)
Lowest Daily Trading Volume	13,578	(Dec 25, 2020)	0	(Jan 31, 1994)	16,321	(Dec 25, 2020)	0	(Jan 31, 1994)	5,389	(Apr 13, 2020)	0	(Oct 25, 1985)
Highest Open Interest	616,809	(Mar 13, 2020)	684,617	(Mar 14, 2008)	872,574	(Mar 11, 2020)	872,574	(Mar 11, 2020)	169,827	(Mar 11, 2020)	310,415	(Feb 8, 2000)
Lowest Open Interest	304,922	(Dec 30, 2020)	10,450	(Sep 9, 1988)	505,555	(Dec 14, 2020)	11,183	(Dec 8, 1988)	63,127	(Jun 15, 2020)	14,585	(Dec 12, 1985)
Highest Price	27,690	(Dec 30, 2020)	39,820	(Dec 27, 1989)	1,823.0	(Dec 30, 2020)	2,956.0	(Dec 18, 1989)	155.89	(Mar 10, 2020)	155.89	(Mar 10, 2020)
Lowest Price	15,860	(Mar 17, 2020)	6,830	(Oct 28, 2008)	1,144.0	(Mar 17, 2020)	687.0	(Mar 13, 2009)	150.61	(Mar 19, 2020)	87.08	(Sep 27, 1990)

**免責事項**：本資料に関する著作権は、株式会社大阪取引所（以下「OSE」）にあります。本資料の一部又は全部を無断で転用、複製することはできません。本資料は、OSEの先物・オプション取引に関する制度の概要説明のみを目的として提供されるもので、先物・オプション取引の勧誘を目的としたものではありません。先物・オプション取引においては、株式相場、為替相場の変動等によって損失が生じるおそれがあり、差し入れた証拠金の全部若しくは一部を失う、または、差し入れた証拠金を超える損失を被ることがあります。また、相場変動等により証拠金に不足が生じた場合には、追加の差入れが必要となります。取引に際しては、あらかじめ取引先の金融商品取引業者等より交付される契約締結前交付書面等の書面の内容を十分にお読みいただき、商品の性質、取引の仕組み、リスクの存在、手数料等を十分に御理解いただいたうえで、御自身の判断と責任で取引を行っていただきますよう、お願い申し上げます。また、本資料に含まれる記述などの使用に関し、OSEは一切責任を負いません。OSEは本資料に記載の事項に関し、将来予告なしに変更することがあります。■「JPX日経インデックス400」（以下「JPX日経400」）は、株式会社日本取引所グループ（以下「JPX」）、株式会社東京証券取引所（以下「東証」）及び株式会社日本経済新聞社（以下「日本経済新聞社」）によって独自に開発された手法によって、算出される著作権であり、JPX、東証及び日本経済新聞社は、JPX日経400自体及びJPX日経400を算出する手法に対して、著作権その他一切の知的財産権を有しています。JPX日経400を対象とする株価指数先物取引に関するすべての事業、取引規制及び実施については、専らOSE及びその取引参加者等の責任であり、それらについてJPX、東証及び日本経済新聞社は一切の義務ないし責任を負いません。JPX、東証及び日本経済新聞社は、JPX日経400を継続的に公表する義務を負うものではなく、公表の誤謬、遅延又は中断に関し、責任を負いません。JPX、東証及び日本経済新聞社は、JPX日経400の構成銘柄、計算方法、その他JPX日経400の内容を変える権利及び公表を停止する権利を有しています。■Dow Jones Industrial AverageSM（ダウ・ジョーンズ工業株平均株価）は、CME Group Index Services LLC（以下「CME Indexes」）のマーケティングおよび許諾商標である Dow Jones Indexes の商品であり、使用ライセンスが供与されています。[Dow Jones®]（ダウ・ジョーンズ）、[Dow Jones Industrial AverageSM]（ダウ・ジョーンズ工業株平均株価）、[DJIASM]、および [Dow Jones Indexes] は、Dow Jones Trademark Holdings, LLC（以下「Dow Jones」）のサービスマークでCME Indexesにライセンス供与されており、OSEによる一定の目的の使用に対してサブライセンスが付与されています。ダウ・ジョーンズ工業株平均株価に基づくダウ・ジョーンズ工業株平均先物（NYダウ先物）は、Dow Jones, CME Indexesまたはそれらの各関連会社により後援、承認、販売、または宣伝されておらず、これらのいずれもかかる商品への投資の妥当性に関しは、台湾加権指数は、台湾証券取引所（以下「TWSE」）により算出されるものです。TWSEは、この商品の支援、推奨及び宣伝を行うものではありません。台湾加権指数の指数値及び構成銘柄一覧に関するすべての著作権は、TWSEに帰属します。OSEは、TWSEから、台湾加権指数先物取引の創出にあたって当該著作権を使用するライセンスを得ています。■FTSE中国50インデックスに関するすべての権利は、FTSE International Limited（以下「FTSE」）に帰属します。「FTSE®」はロンドン証券取引所グループ（London Stock Exchange Group companies）の商標であり、ライセンスに基づきFTSEが使用されるものです。FTSE中国50先物取引（以下「FTSE中国50先物」）は、専らOSEにより開発されたものです。FTSE中国50インデックスは、FTSE又はその代理機関により算出されるものです。FTSE及びそのライセンサーは、FTSE中国50先物と直接の関係がなく、それを支援、助言、推奨、保証及び宣伝を行うものでもなく、FTSE中国50インデックスの利用、依拠若しくは誤謬又はFTSE中国50先物への投資若しくはその業務から生じる一切の責任を負いません。FTSEは、FTSE中国50先物から生じる結果及びOSEが持つ目的の指数の適合性に関して、請求、予測、保証及び表明を行いません。■OSE、JPX及びS&Pダウ・ジョーンズ・インデックス（以下「S&P DJI」）では、長期国債先物のボラティリティを指数化した「S&P/JPX 日本国債 VIX 指数」を、原則として算出要領に記載された方法に基づいて算出しています。ただし、算出要領に記載のない事象が発生した場合や算出要領の方法による算出が困難とOSE、JPX及びS&P DJIが判断した場合は、OSE、JPX及びS&P DJIが適当とみなした処理方法により算出することがあります。また、算出要領は、今後、算出方法の見直しなどに伴い、変更されることがあります。「S&P/JPX 日本国債 VIX 指数」の算出において、電子計算機の障害又は天災地変その他やむを得ない事由が発生した場合には、その算出を延期又は中止することがあります。また、OSE、JPX及びS&P DJIは、「S&P/JPX 日本国債 VIX 指数」がいかなる場合においても真正であることを保証するものではなく、算出において、数値に誤謬が発生しても、OSE、JPX及びS&P DJIは一切その責任を負いません。

**Disclaimer**: The descriptions in this publication are intended solely for the purpose of providing information on futures and options. Losses may be incurred due to fluctuation of prices of futures and/or options, etc. and the entire deposited margin or a portion of such may be lost. Losses may also exceed the deposited margin. Investors must carefully review the documents provided by their financial services provider before trading futures and/or options, and must trade on their own responsibility based on their own judgment only after fully understanding the product qualities, the trading mechanism, relevant fees, the risk involved, etc. While very effort is taken to ensure the accuracy of the information contained in this publication, Osaka Exchange, Inc. ("OSE"), shall not guarantee and be liable for any damages caused by any errors or omissions in this publication. OSE subsidiaries reserve the right to change the contents of this publication without prior notice. ■"JPX-Nikkei Index 400" ("JPX-Nikkei 400") is a copyrighted work calculated by methods independently developed by Japan Exchange Group, Inc. ("JPX"), Tokyo Stock Exchange, Inc. ("TSE") and Nikkei Inc. ("Nikkei"). JPX, TSE and Nikkei own copyrights and any other intellectual property rights to the JPX-Nikkei 400 and the methods used to calculate the JPX-Nikkei 400. All the business and trading regulations on futures contracts based on JPX-Nikkei 400 shall be managed under the responsibilities of OSE and its participants. Accordingly, JPX, TSE and Nikkei, which manage the JPX-Nikkei 400 shall not assume any obligations or responsibilities for related business and trading regulations. JPX, TSE and Nikkei shall not be obligated to continuously publish the JPX-Nikkei 400. JPX, TSE and Nikkei shall not be liable for any error, delay or discontinuation of publication of JPX-Nikkei 400. JPX, TSE and Nikkei shall have the right to make any changes in component stocks, calculation methods and any other elements or contents of the JPX-Nikkei 400. JPX, TSE and Nikkei shall also have the right to discontinue publishing the JPX-Nikkei 400. ■The "Dow Jones Industrial AverageSM" is a product of Dow Jones Indexes, the marketing name and a licensed trademark of CME Group Index Services LLC ("CME Indexes") and has been licensed for use. "Dow Jones®", "Dow Jones Industrial AverageSM" and "Dow Jones Indexes" are service marks of Dow Jones Trademark Holdings, LLC ("Dow Jones"), and have been licensed to CME Indexes and sublicensed to and for use for certain purposes by OSE. Dow Jones Industrial Average ("DJIA") Futures based on the Dow Jones Industrial AverageSM are not sponsored, endorsed, sold or promoted by CME Indexes, Dow Jones or their respective affiliates, and CME Indexes, Dow Jones and their respective affiliates make no representation regarding the advisability of trading in such product(s). ■TWSE Capitalization Weighted Stock Index is calculated by Taiwan Stock Exchange Corporation ("TWSE"). TWSE does not sponsor, endorse or promote this product. All copyright in the index values and constituent list vests in TWSE. OSE has obtained a licence from TWSE to use such copyright in the creation of this product. ■All rights in the FTSE China 50 Index ("Index") vest in FTSE International Limited ("FTSE"). "FTSE®" is a trade mark of the London Stock Exchange Group companies and is used by FTSE under licence. The FTSE China 50 Index Futures ("Product") has been developed solely by OSE, Inc. The Index is calculated by FTSE or its agent. FTSE and its licensors are not connected to and do not sponsor, advise, recommend, endorse or promote the Product and do not accept any liability whatsoever to any person arising out of (a) the use of, reliance on or any error in the Index or (b) investment in or operation of the Product. FTSE makes no claim, prediction, warranty or representation either as to the results to be obtained from the Product or the suitability of the Index for the purpose to which it is being put by OSE. ■OSE, JPX and S&P Dow Jones Indices LLC ("S&P DJI") calculate and publish the S&P/JPX JGB VIX Index based on the volatility of 10-year JGB Futures contract in accordance with, as a general rule, the methods described in the white paper. When an event that is not specified in the document occurs, or if OSE, JPX and S&P DJI decide that it is difficult to use the methods described in the document, OSE, JPX and S&P DJI may use an alternative method of index calculation as they deem appropriate. Information expressed in the document is subject to change without notice and in those cases OSE, JPX and S&P DJI undertake no obligation to notify users of the document of such changes. OSE, JPX and S&P DJI may delay or terminate calculation of the S&P/JPX JGB VIX Index as a result of system failure, power failure, natural disaster, maintenance work, or any other reason. OSE, JPX and S&P DJI will not accept any responsibility for any damage or loss arising from delayed transmission or inability to transmit information. OSE, JPX and S&P DJI provide no assurance regarding the accuracy or completeness of the S&P/JPX JGB VIX Index. OSE, JPX and S&P DJI shall not be liable for the miscalculation or incorrect publication of the S&P/JPX JGB VIX Index and will not accept any responsibility for any decisions made based on the use of this information.