

*ETF / ETN*  
*Factsheet*  
*2018*



## 目次

1.	全体概況 .....	2
	(1) 売買高と売買代金 .....	2
	(2) 純資産総額の推移 .....	2
	(3) 売買代金の推移 .....	3
2.	ETF 投資部門別売買動向.....	4
	(1) 投資部門別売買代金.....	4
	(2) 投資部門別売買代金シェアの推移.....	4
	(3) 個人投資家動向.....	5
	(4) 海外投資家動向.....	5
	(5) 主要投資部門動向 .....	6
3.	期末受益者動向調査（抜粋） .....	7
	【調査要綱】 .....	7
	(1) 所有者別受益者数 .....	8
	(2) 連動対象の 카테고리別にみた所有者別受益者数.....	8
	(3) 投資部門別保有純資産総額 .....	9
	(4) 連動対象の 카테고리別にみた投資部門別保有純資産総額.....	9
	(5) 【参考1】投資部門別保有純資産総額の7期比較.....	10
	(6) 【参考2】連動対象の 카테고리別にみた投資部門別保有純資産総額の7期比較 .....	11
	(a)日本株指数.....	11
	(b)REIT 指数.....	12
	(c)外国株指数 .....	13
	(d)その他.....	14
	(e)ETN .....	15
	※調査対象銘柄一覧 .....	16

# 1. 全体概況 2017 Annual Overview

## (1) 売買高と売買代金

### Trading Volume and Trading Value

年月 Year or Month	立会日数 Trading days	銘柄数 (全市場合計) Total Number of Listed Issues on Domestic Exchanges	純資産総額 (内国ETFのみ) Total Net Assets of Domestic ETFs	売買高 Trading Volume		売買代金 Trading Vaue	
				合計 Total	一日平均 Daily Average	合計 Total	一日平均 Daily Average
				百万円 Million Yen	千口 Thousand Unit	百万円 Million Yen	千口 Thousand Unit
2012	248	142	4,214,669	2,075,427	8,369	4,415,282	17,804
2013	245	170	8,090,756	5,262,279	21,479	23,463,197	95,768
2014	244	191	10,616,177	5,769,014	23,644	33,079,014	135,570
2015	244	225	16,165,447	8,353,284	34,235	61,891,761	253,655
2016	245	227	20,347,311	11,469,454	46,814	62,524,165	255,201
2017	247	255	30,794,509	8,763,659	35,480	39,493,221	159,892
17.1	19	226	21,395,968	784,442	64,199	3,841,758	417,700
2	20	227	22,281,509	605,961	62,558	2,902,114	379,348
3	22	231	23,288,720	661,804	45,394	2,993,936	278,774
4	20	232	23,514,675	791,393	53,925	3,263,464	313,749
5	20	234	24,082,065	675,532	38,649	2,812,010	226,948
6	22	235	24,848,812	742,622	50,938	3,119,556	280,865
7	20	235	25,014,005	671,752	50,926	2,348,283	266,091
8	22	237	25,838,595	698,737	31,386	2,526,250	163,526
9	20	246	27,507,375	662,377	36,598	2,749,708	163,856
10	21	247	28,792,408	721,711	29,228	3,725,887	139,449
11	20	248	30,005,629	1,030,942	55,922	5,582,742	243,212
12	21	255	30,794,509	716,386	43,924	3,627,513	202,483

(出所) 投資信託協会 (純資産総額)・各取引所 (その他)

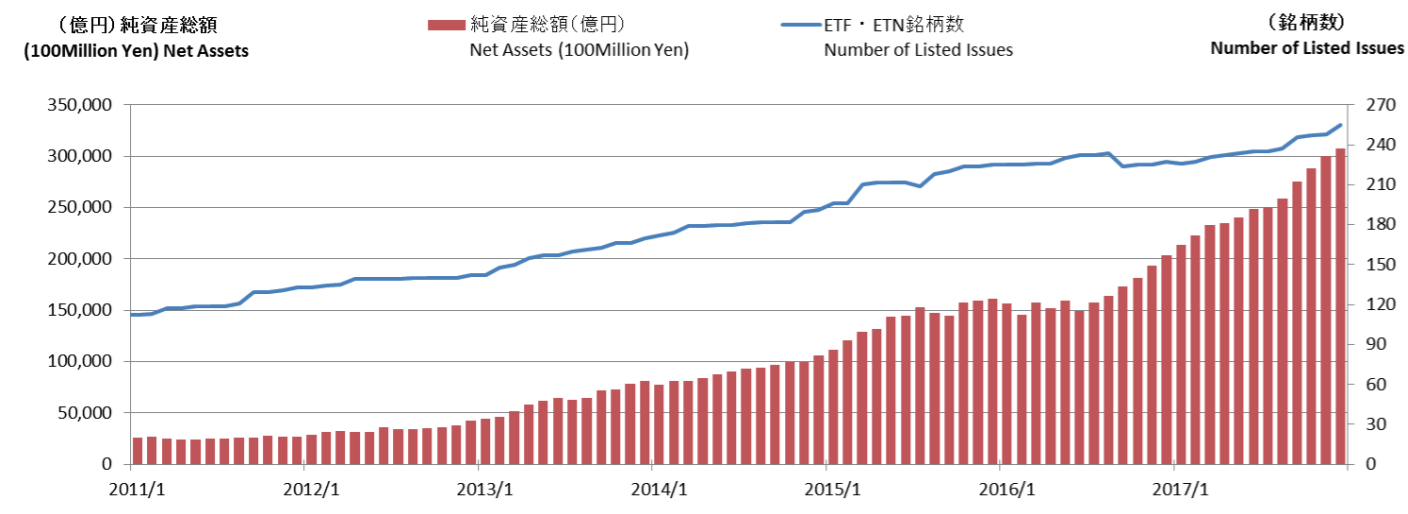
※ 日経 300 株価指数連動型上場投資信託 (コード 1319) は、4 市場に上場しているが、1 銘柄とカウントしている。

Source: Investor Trusts Association, Japan(Total Net Assets of Domestic ETFs), Tokyo Stock Exchange(Other)

\*Nikkei 300 Stock Index Listed Fund(1319), which is listed on four markets, is counted as a single issue.

## (2) 純資産総額の推移

### Change in Net Assets



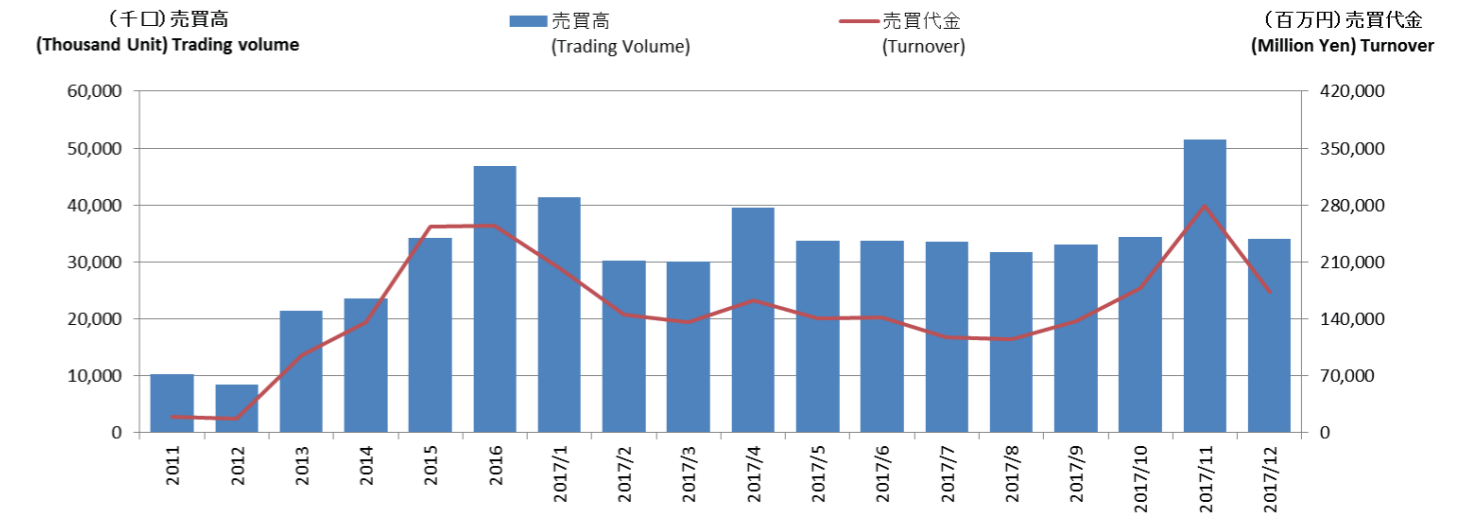
※純資産総額は内国ETFの合計、各月末時点の純資産総額  
\*Net Assets are total for domestic ETFs(as of month-end), Month-end net assets

(出所) 投資信託協会より東証作成

Source: Prepared by TSE based on data from Investor Trusts Association

## (3) 売買代金の推移

### Trading Volume



※2011年～2016年は年間・2017年各月は月間の一日平均売買高・売買代金  
\*Data from 2011 to 2016 inclusive show daily average trading values and volumes for the year, data for 2017 are indicated for each month

(出所) 各取引所データを基に東証作成

Source: Prepared by TSE based on data from each exchange

## 2. ETF 投資部門別売買動向 ETF Investment Trends by Investor Type

### (1) 投資部門別売買代金

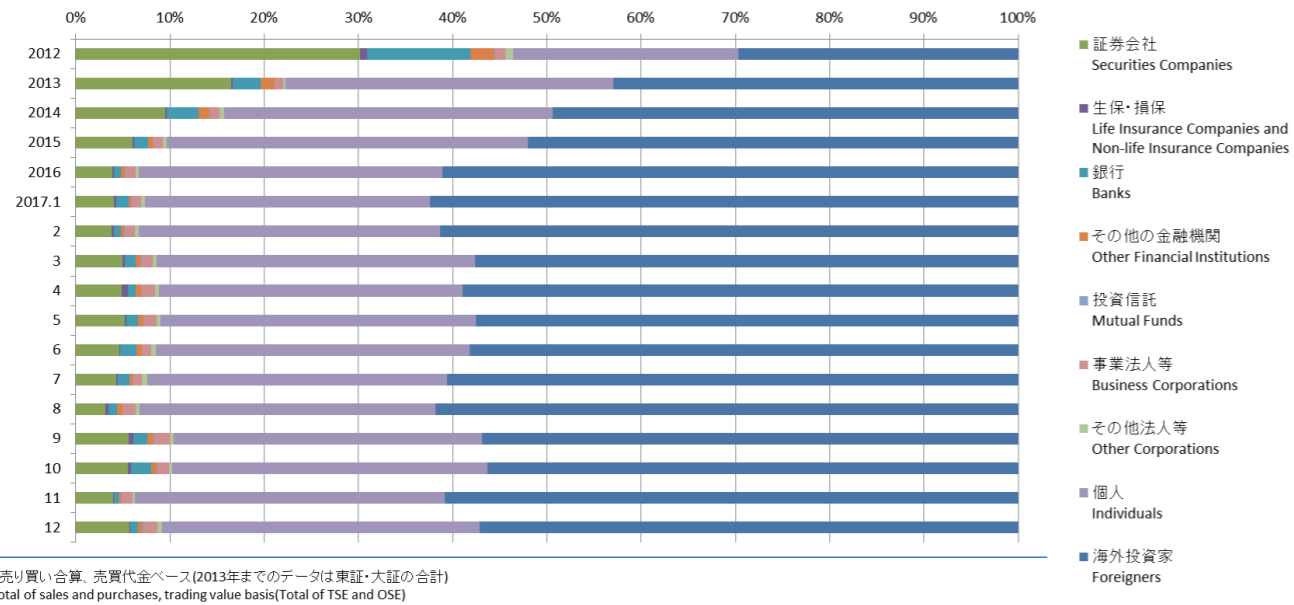
Investment Trends(Trading Value) by Investor Type

千円 ¥1 thsd

	証券会社 Securities Companies	生保・損保 Life Insurance Companies and Non-life Insurance Companies	銀行 Banks	その他の金融機 関 Other Financial Institutions	投資信託 Mutual Funds	事業法人等 Business Corporations	その他法人等 Other Corporations	個人 Individuals	海外投資家 Foreigners
2012	2,576,914,889	61,215,153	939,780,573	215,143,002	6,618,655	94,295,188	67,195,024	2,043,528,048	2,530,326,182
2013	7,621,418,527	77,474,779	1,382,690,504	667,214,368	7,874,656	407,457,857	135,200,313	16,056,524,035	19,836,573,483
2014	6,157,145,233	90,457,050	2,167,360,775	767,260,588	34,387,261	636,618,141	321,844,656	22,514,961,220	31,900,179,576
2015	7,081,927,010	192,657,644	1,746,097,063	575,772,265	79,997,780	1,200,372,080	483,979,165	45,240,396,865	61,354,970,411
2016	4,637,130,438	233,835,517	902,154,573	463,639,517	56,508,594	1,314,199,342	410,843,479	38,505,551,589	73,136,828,815
2017	3,513,315,687	181,672,268	859,165,964	360,720,136	57,324,290	925,498,851	305,456,227	24,668,940,146	44,763,133,661
2017.1	297,884,898	19,585,550	93,065,261	21,592,775	4,543,722	75,784,424	29,887,464	2,223,564,961	4,582,815,641
2	211,968,707	12,546,592	42,105,638	20,731,242	5,056,569	56,041,559	25,974,288	1,787,755,715	3,427,803,835
3	281,872,530	14,495,442	67,453,972	30,600,785	573,586	73,396,006	23,380,116	1,934,761,592	3,296,670,497
4	305,088,587	42,560,653	52,283,537	35,670,749	3,168,751	89,401,284	26,326,804	2,031,567,376	3,710,370,270
5	278,660,634	7,838,513	67,440,803	32,900,060	4,898,138	70,475,096	21,656,112	1,795,695,266	3,087,120,330
6	276,758,365	5,648,057	98,740,101	36,372,870	1,598,630	58,991,647	26,228,468	1,978,336,594	3,461,487,820
7	190,768,252	7,650,389	53,159,075	13,006,586	1,204,208	42,836,800	26,634,875	1,404,167,439	2,676,227,959
8	152,331,334	14,365,110	41,859,768	27,127,111	1,288,758	67,178,889	20,322,005	1,503,824,957	2,962,953,356
9	294,650,229	24,142,244	77,878,470	35,273,005	5,972,625	84,656,553	22,283,933	1,706,682,125	2,971,954,355
10	396,223,981	23,630,361	155,689,633	42,565,928	3,041,759	90,161,052	24,607,562	2,399,851,168	4,045,667,643
11	430,115,440	4,085,339	53,816,244	31,825,615	11,166,288	120,306,976	24,888,736	3,558,936,737	6,569,168,776
12	396,992,730	5,124,018	55,673,462	33,053,410	14,811,256	96,268,565	33,265,864	2,343,796,216	3,970,893,179

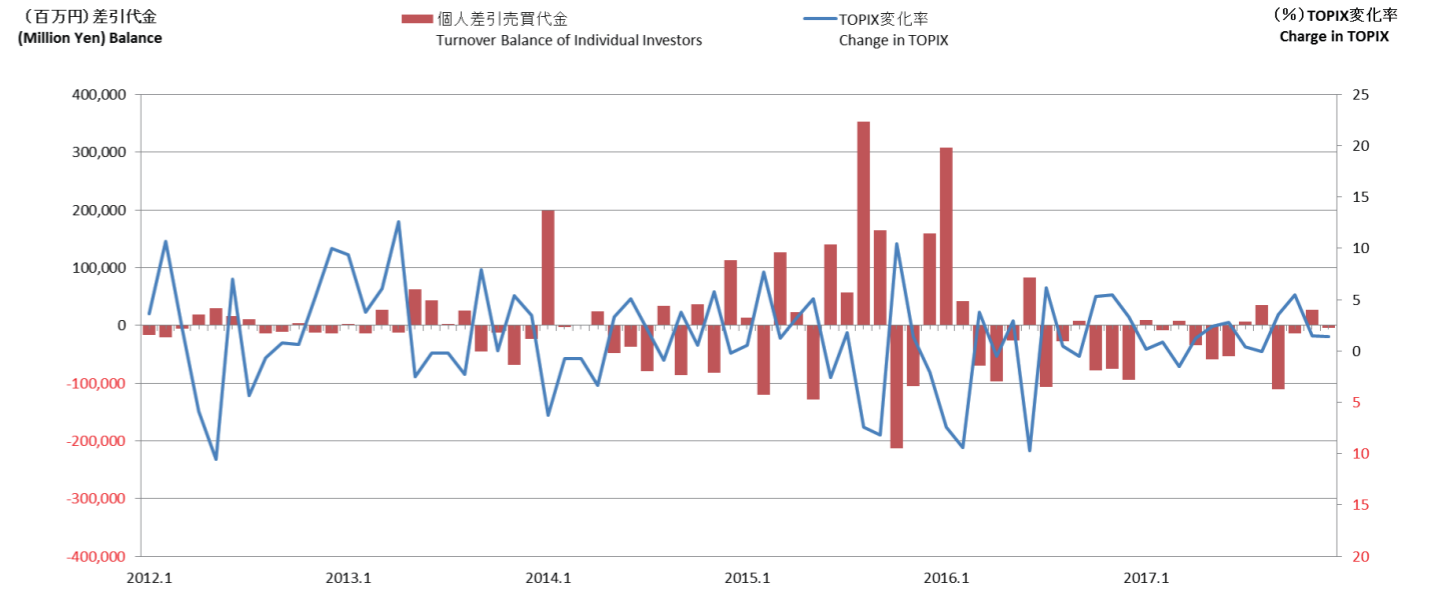
### (2) 投資部門別売買代金シェアの推移

Investment Trends(Trading Value ratio) by Investor Type



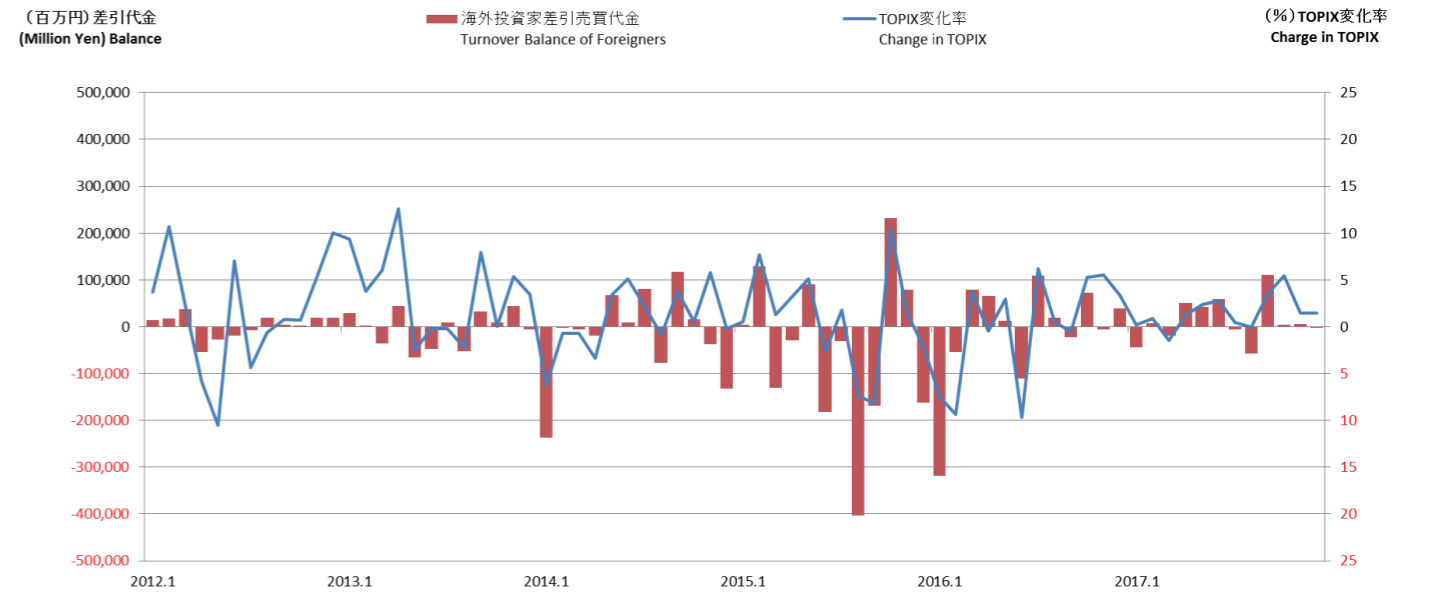
### (3) 個人投資家動向

Turnover Balance of Individual Investors



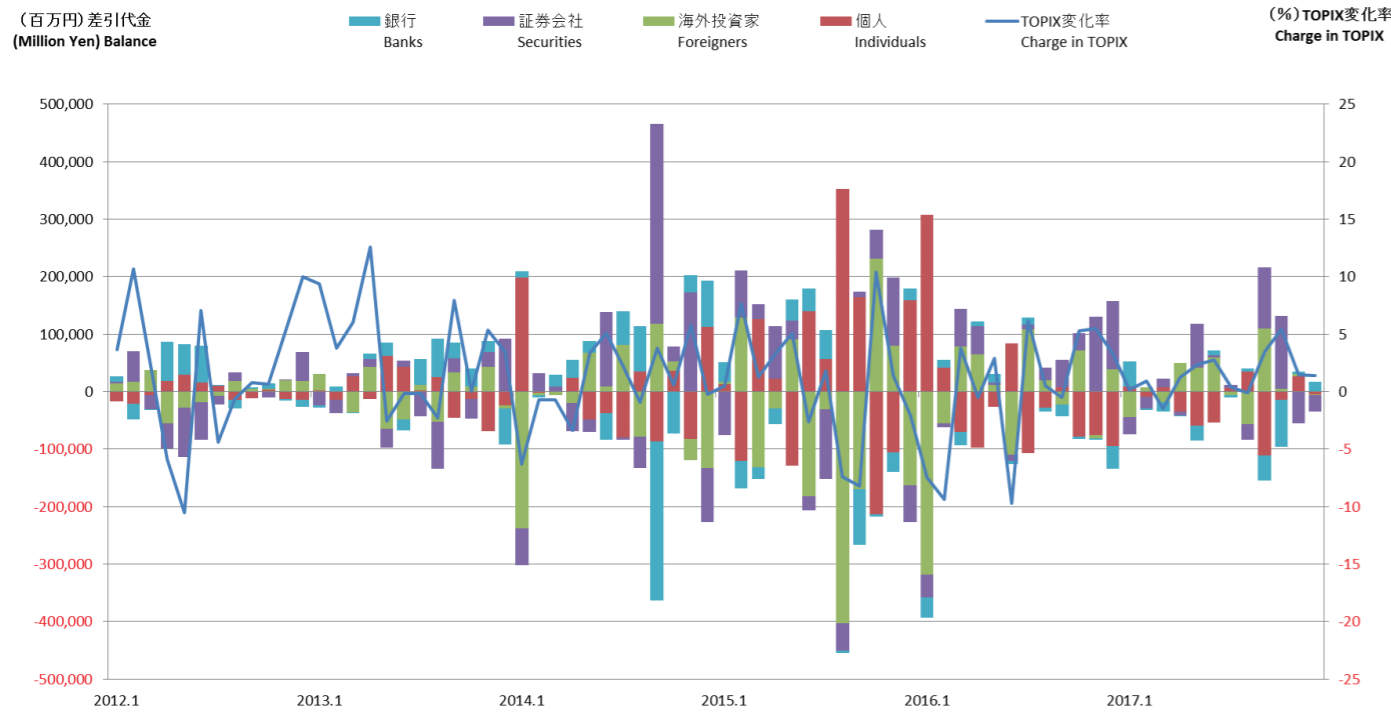
### (4) 海外投資家動向

Turnover Balance of Foreigners



(5) 主要投資部門動向

Investment Trend by main Investor Type



3. 期末受益者動向調査（抜粋） ETF / ETN Beneficiary Survey

【調査要綱】

1. 調査対象

2017年7月末現在において、全国の証券取引所（東京、名古屋、福岡、札幌）に上場する内国ETF（JDR形式による外国ETFを含む。）及びETN。ただし、取引所への新規上場日以降2017年7月31日までに決算日が到来していないため、上場後の受益者の状況を把握することができない銘柄を除く。

2. データの取得方法

調査対象ETFの信託受託会社（信託銀行）が、受益者名簿の記載に従って、それぞれ受託しているETFのデータを決算日ごとに集約し、電子媒体を使って直接提出を受けることで取得している。

3. 調査内容の概要

(1) 調査データの内容

各調査対象ETFの1売買単位口数以上を所有する受益者について、受益者名簿の記載に基づき以下の所有者（投資家）属性に区分し、その受益者数及び受益権口数（各銘柄の1売買単位口数を1単位として集計。）を調査する。また、当該データを元に、全体の所有者別受益者数の状況や所有者別受益権口数を純資産総額で換算した投資部門別保有純資産額・保有比率等の各種データについて集計を行う（注）。

- ①政府・地方公共団体：国・都道府県・市町村
- ②金融機関：金融機関の内訳は下記のとおり
  - 都銀・地銀等：銀行法に規定する国内普通銀行
  - 信託銀行：社団法人信託協会加盟の信託銀行
  - 投資信託：投信法（「投資信託及び投資法人に関する法律」）に規定する委託者の信託財産であって、信託業務を営む銀行を名義人とするもの
  - 年金信託：厚生年金保険法に規定する厚生年金基金及び確定給付企業年金法・確定拠出年金法に規定する企業年金のうち、信託業務を営む銀行を名義人とするもの
  - 生命保険会社：保険業法に規定する生命保険会社
  - 損害保険会社：保険業法に規定する損害保険会社
  - その他の金融機関：上記以外の金融機関。具体的には、信用金庫、信用組合、農林系金融機関、各種共済、政府系金融機関等
- ③証券会社：金融商品取引法に規定する金融商品取引業者たる証券会社
- ④事業法人等：②及び③以外の法人格を有するすべての国内法人
- ⑤外国法人等：外国の法律に基づき設立された法人、外国の政府・地方公共団体及び法人格を有しない団体、並びに居住の内外を問わず日本以外の国籍を有する個人
- ⑥個人・その他：居住の内外を問わず日本国籍の個人及び国内の法人格を有しない団体

注) 本調査においては、「受益権口数ベース」での調査結果と「純資産総額ベース」での調査結果の両方を掲載しているが、どちらの基準に基づいて作成した資料かが判別できるようにするため、受益者の属性別の区分について、受益権口数ベースでは「所有者」、純資産総額ベースでは「投資部門」と同じ区分でありながら異なった表現を用いている。また、各区分の持分の割合についても、受益権口数ベースでは「所有比率」、純資産総額ベースでは「保有比率」と使い分けている。

(2) 受益者数及び受益権口数の集計時点並びに受益者数の計算方法

本調査で使用する受益者数及び受益権口数は、各調査対象ETFの2017年7月31日以前に到来した最終決算日現在の受益者名簿に基づき算出した数値である。また、受益者数については、ETF間の名寄せを行うことができないため、全ETF合計の算出にあたっては、各ETFの受益者数を単純に合算した「延べ人数」を用いている。そのため、1人で10銘柄保有している受益者は、全ETFの合計において10名の受益者としてカウントしている。

(3) 投資部門別保有金額及び保有比率の計算方法

以下の①～④の手順で計算する。

- ①信託受託会社から取得したデータに基づき、調査対象ETFごとに決算日現在の受益権口数ベースでの所有比率を算出する。
- ②調査対象上場ETFの2017年7月末現在の純資産総額に、①で算出した受益権口数ベースでの所有比率を乗じることで、個別ETFにかかる2017年7月末現在の投資部門ごとの保有純資産額を算出する。
- ③②で算出した各ETFの投資部門ごとの保有純資産額について、調査対象全ETFの合算を行い、全ETFの投資部門別保有純資産額を算出する。
- ④③で算出した全ETFの投資部門別保有純資産額を、全ETFの純資産総額で除することで市場全体の投資部門別保有比率を算出する。

なお、上記②に記載のとおり、個別ETFの投資部門別保有純資産額の計算において使用している純資産総額は、2017年7月末現在のものであるが、所有比率は各ETFの決算日時点のデータしか取得できないため、決算日が2017年7月末以外のETFについては、2017年7月末においても所有比率に変化がないものとみなして計算を行っている。

(1) 所有者別受益者数

Number of Beneficiaries by Holder Type

銘柄数 Number of Listed Issues	2016年7月 (Jul, 2016)		2017年7月 (Jul, 2017)		増減・増減率 Change・% Change		構成比増減 Change in % of Total	株式分布状況調査 2016年度 Shareownership Survey 2016
	人, % persons, %						ポイント point	
合計 (1)+(5)+(6)+(7) Total	852,521	100.0	744,325	100.0	-108,196	-12.7	—	100.0
(1) 政府・地方公共団体 Govt. & Local Govt.	—	—	1	0.0	1	—	—	0.0
(5) 国内法人小計 (2)+(3)+(4) Domestic Corporation Subtotal	11,520	1.4	9,994	1.3	-1,526	-13.2	-0.1	1.8
(2) 金融機関小計 a+b+c+d+e Financial Institutions	2,915	0.3	2,774	0.4	-141	-4.8	0.1	0.2
a 都銀・地銀等 City & Regional Banks	849	0.1	930	0.1	81	9.5	0.0	0.0
b 信託銀行 Trust Banks	179	0.0	182	0.0	3	1.7	0.0	0.1
(a+b)のうち投資信託分 (Out of a+b Investment Trusts )	18	0.0	23	0.0	5	27.8	0.0	0.0
(a+b)のうち年金信託分 (Out of a+b Annuity Trusts )	7	0.0	5	0.0	-2	-28.6	0.0	0.0
c 生命保険会社 Life Insurance Companies	47	0.0	57	0.0	10	21.3	0.0	0.0
d 損害保険会社 Non-life Insurance Companies	29	0.0	21	0.0	-8	-27.6	0.0	0.0
e その他の金融機関 Other Financial Institutions	1,811	0.2	1,584	0.2	-227	-12.5	0.0	0.0
(3) 証券会社 Securities Companies	1,932	0.2	1,864	0.3	-68	-3.5	0.1	0.2
(4) 事業法人等 Business Corporations	6,673	0.8	5,356	0.7	-1,317	-19.7	-0.1	1.5
(6) 外国法人等 Foreigners	4,450	0.5	4,381	0.6	-69	-1.6	0.1	0.9
(7) 個人・その他 Individuals	836,551	98.1	729,949	98.1	-106,602	-12.7	0.0	97.3

(2) 連動対象のカテゴリー別にみた所有者別受益者数

Number of Beneficiaries by Holder Type on Linked-Category Basis

カテゴリー Category	合計 Total	日本株指数 Japanese Equity Index		うちレバ・インバ型 Percentage of Leverage/Inverse-type		REIT指数 REIT Index		外国株指数 Foreign Equity Index		その他 Others		ETN ETN	
		人, % persons, %											
銘柄数 Number of Listed Issues	208	117	27	10	40	17	24						
合計 (1)+(5)+(6)+(7) Total	744,325	100.0	395,239	100.0	179,544	100.0	39,773	100.0	111,835	100.0	135,534	100.0	61,944
(1) 政府・地方公共団体 Govt. & Local Govt.	1	0.0	—	—	—	—	—	—	—	—	1	0.0	—
(5) 国内法人小計 (2)+(3)+(4) Domestic Corporation Subtotal	9,994	1.3	6,029	1.5	2,396	1.3	937	2.4	1,026	0.9	1,077	0.8	925
(2) 金融機関小計 a+b+c+d+e Financial Institutions	2,774	0.4	2,058	0.5	152	0.1	583	1.5	53	0.0	57	0.0	23
a 都銀・地銀等 City & Regional Banks	930	0.1	640	0.2	41	0.0	270	0.7	6	0.0	14	0.0	—
b 信託銀行 Trust Banks	182	0.0	122	0.0	21	0.0	29	0.1	9	0.0	17	0.0	5
(a+b)のうち投資信託分 (Out of a+b Investment Trusts )	23	0.0	14	0.0	—	—	4	0.0	3	0.0	2	0.0	—
(a+b)のうち年金信託分 (Out of a+b Annuity Trusts )	5	0.0	4	0.0	—	—	—	—	—	—	1	0.0	—
c 生命保険会社 Life Insurance Companies	57	0.0	54	0.0	—	—	3	0.0	—	—	—	—	—
d 損害保険会社 Non-life Insurance Companies	21	0.0	18	0.0	—	—	3	0.0	—	—	—	—	—
e その他の金融機関 Other Financial Institutions	1,584	0.2	1,224	0.3	90	0.1	278	0.7	38	0.0	26	0.0	18
(3) 証券会社 Securities Companies	1,864	0.3	1,151	0.3	417	0.2	108	0.3	275	0.2	161	0.1	169
(4) 事業法人等 Business Corporations	5,356	0.7	2,820	0.7	1,827	1.0	246	0.6	698	0.6	859	0.6	733
(6) 外国法人等 Foreigners	4,381	0.6	2,913	0.7	601	0.3	193	0.5	606	0.5	454	0.3	215
(7) 個人・その他 Individuals	729,949	98.1	386,297	97.7	176,547	98.3	38,643	97.2	110,203	98.5	134,002	98.9	60,804

(3) 投資部門別保有純資産総額

Net Assets Held by Investor Type

銘柄数 Number of Listed Issues	2016年7月 (Jul, 2016)		2017年7月 (Jul, 2017)		増減・増減率 Change・% Change		保有比率 増減 Change in % of Total	株式分布状況調査 2016年度 Shareownership Survey 2016
	億円, %	¥100 mil., %					ポイント point	
合計 (1)+(5)+(6)+(7) Total	159,089	100.0	252,984	100.0	93,895	59.0	—	100.0
(1) 政府・地方公共団体 Govt. & Local Govt.	—	—	0	0.0	0	—	—	0.1
(5) 国内法人小計 (2)+(3)+(4) Domestic Corporation Subtotal	139,024	87.4	233,423	92.3	94,399	67.9	4.9	52.7
(2) 金融機関小計 a+b+c+d+e Financial Institutions	130,563	82.1	225,262	89.0	94,699	72.5	6.9	28.4
a 都銀・地銀等 City & Regional Banks	18,269	11.5	23,539	9.3	5,270	28.8	-2.2	3.5
b 信託銀行 Trust Banks	96,830	60.9	182,937	72.3	86,107	88.9	11.4	19.6
(a+b)のうち投資信託分 (Out of a+b Investment Trusts )	174	0.1	389	0.2	215	123.6	0.1	6.3
(a+b)のうち年金信託分 (Out of a+b Annuity Trusts )	107	0.1	61	0.0	-46	-43.0	-0.1	1.3
c 生命保険会社 Life Insurance Companies	3,922	2.5	5,761	2.3	1,839	46.9	-0.2	3.4
d 損害保険会社 Non-life Insurance Companies	107	0.1	74	0.0	-33	-30.8	-0.1	1.2
e その他の金融機関 Other Financial Institutions	11,434	7.2	12,948	5.1	1,514	13.2	-2.1	0.7
(3) 証券会社 Securities Companies	5,898	3.7	6,117	2.4	219	3.7	-1.3	2.2
(4) 事業法人等 Business Corporations	2,562	1.6	2,044	0.8	-518	-20.2	-0.8	22.1
(6) 外国法人等 Foreigners	8,726	5.5	9,578	3.8	852	9.8	-1.7	30.1
(7) 個人・その他 Individuals	11,338	7.1	9,983	3.9	-1,355	-12.0	-3.2	17.1

(4) 連動対象のカテゴリー別にみた投資部門別保有純資産総額

Net Assets Held by Linked-Category on Investor Type Basis

カテゴリー Category	合計 Total	日本株指数 Japanese Equity Index		うちレバ・インバ型 Percentage of Leverage/Inverse-type		REIT指数 REIT Index		外国株指数 Foreign Equity Index		その他 Others		ETN ETN	
		億円, %	¥100 mil., %										
銘柄数 Number of Listed Issues	208	117	27	10	40	17	24						
合計 (1)+(5)+(6)+(7) Total	252,984	100.0	240,887	100.0	6,023	100.0	6,840	100.0	1,095	100.0	2,069	100.0	2,091
(1) 政府・地方公共団体 Govt. & Local Govt.	0	0.0	—	—	—	—	—	—	—	—	0	0.0	—
(5) 国内法人小計 (2)+(3)+(4) Domestic Corporation Subtotal	233,423	92.3	224,932	93.4	1,802	29.9	6,319	92.4	256	23.4	787	38.0	1,127
(2) 金融機関小計 a+b+c+d+e Financial Institutions	225,262	89.0	218,815	90.8	669	11.1	5,797	84.7	166	15.2	467	22.6	15
a 都銀・地銀等 City & Regional Banks	23,539	9.3	19,583	8.1	488	8.1	3,679	53.8	20	1.9	255	12.3	—
b 信託銀行 Trust Banks	182,937	72.3	182,448	75.7	33	0.6	332	4.9	2	0.2	149	7.2	4
(a+b)のうち投資信託分 (Out of a+b Investment Trusts )	389	0.2	298	0.1	—	—	4	0.1	1	0.2	84	4.1	—
(a+b)のうち年金信託分 (Out of a+b Annuity Trusts )	61	0.0	10	0.0	—	—	—	—	—	—	50	2.4	—
c 生命保険会社 Life Insurance Companies	5,761	2.3	5,715	2.4	—	—	46	0.7	—	—	—	—	—
d 損害保険会社 Non-life Insurance Companies	74	0.0	50	0.0	—	—	23	0.3	—	—	—	—	—
e その他の金融機関 Other Financial Institutions	12,948	5.1	11,016	4.6	147	2.4	1,715	25.1	143	13.1	62	3.0	10
(3) 証券会社 Securities Companies	6,117	2.4	4,840	2.0	707	11.7	162	2.4	64	5.9	71	3.5	977
(4) 事業法人等 Business Corporations	2,044	0.8	1,276	0.5	425	7.1	359	5.3	25	2.3	247	12.0	134
(6) 外国法人等 Foreigners	9,578	3.8	9,058	3.8	614	10.2	206	3.0	131	12.0	88	4.3	92
(7) 個人・その他 Individuals	9,983	3.9	6,896	2.9	3,605	59.9	314	4.6	707	64.6	1,193	57.7	870

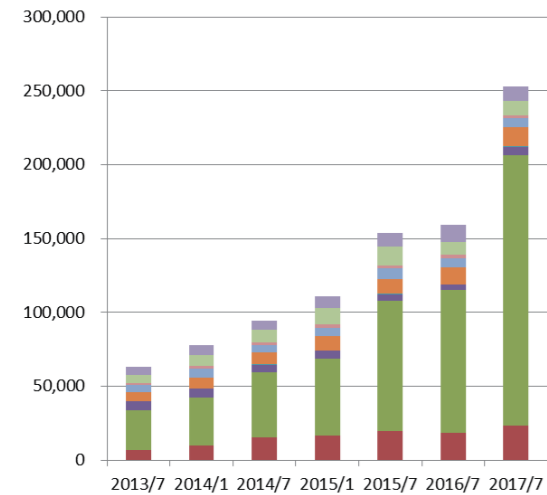
(5) 【参考1】投資部門別保有純資産総額の7期比較

Change in Net Assets Held by Investor Type

銘柄数 Number of Listed Issues	平成25年1月 (Jan. 2013)		平成25年7月 (Jul. 2013)		平成26年1月 (Jan. 2014)		平成26年7月 (Jul. 2014)		平成27年1月 (Jan. 2015)		平成27年7月 (Jul. 2015)		平成28年7月 (Jul. 2016)		平成29年7月 (Jul. 2017)	
	112	100.0	63,312	100.0	77,811	100.0	94,136	100.0	110,836	100.0	153,764	100.0	159,089	100.0	252,984	100.0
合計 (1)+(5)+(6)+(7) Total	44,583	100.0	63,312	100.0	77,811	100.0	94,136	100.0	110,836	100.0	153,764	100.0	159,089	100.0	252,984	100.0
(1) 政府・地方公共団体 Govt. & Local Govt.	1	0.0	—	—	—	—	—	—	—	—	—	—	—	—	0	0.0
(5) 国内法人小計 (2)+(3)+(4) Domestic Corporation	36,178	81.1	52,161	82.4	63,588	81.7	79,718	84.7	92,172	83.2	131,944	85.8	139,024	87.4	233,423	92.3
(2) 金融機関小計 a+b+c+d+e Financial Institutions	31,571	70.8	45,853	72.4	56,086	72.1	73,014	77.6	83,760	75.6	122,648	79.8	130,563	82.1	225,262	89.0
a 都銀・地銀等 City & Regional Banks	6,682	15.0	6,853	10.8	9,654	12.4	15,528	16.5	16,509	14.9	19,849	12.9	18,269	11.5	23,539	9.3
b 信託銀行 Trust Banks	16,759	37.6	27,192	42.9	32,846	42.2	43,867	46.6	52,012	46.9	88,226	57.4	96,830	60.9	182,937	72.3
(a+b)のうち投資信託分 (Out of a+b Investment Trusts)	24	0.1	27	0.0	53	0.1	60	0.1	97	0.1	134	0.1	174	0.1	389	0.2
(a+b)のうち年金信託分 (Out of a+b Annuity Trusts)	38	0.1	44	0.1	87	0.1	111	0.1	172	0.2	131	0.1	107	0.1	61	0.0
c 生命保険会社 Life Insurance Companies	2,694	6.0	5,735	9.1	5,805	7.5	5,293	5.6	5,507	5.0	4,360	2.8	3,922	2.5	5,761	2.3
d 損害保険会社 Non-life Insurance	364	0.8	39	0.1	46	0.1	38	0.0	43	0.0	258	0.2	107	0.1	74	0.0
e その他の金融機関 Other Financial Institutions	5,071	11.4	6,032	9.5	7,733	9.9	8,285	8.8	9,687	8.7	9,954	6.5	11,434	7.2	12,948	5.1
(3) 証券会社 Securities Companies	3,260	7.3	4,952	7.8	5,823	7.5	4,755	5.1	5,962	5.4	7,399	4.8	5,898	3.7	6,117	2.4
(4) 事業法人等 Business Corporations	1,345	3.0	1,355	2.1	1,678	2.2	1,949	2.1	2,449	2.2	1,895	1.2	2,562	1.6	2,044	0.8
(6) 外国法人等 Foreigners	3,760	8.4	5,787	9.1	7,393	9.5	8,267	8.8	10,685	9.6	12,624	8.2	8,726	5.5	9,578	3.8
(7) 個人・その他 Individuals	4,644	10.4	5,363	8.5	6,828	8.8	6,150	6.5	7,978	7.2	9,196	6.0	11,338	7.1	9,983	3.9

投資部門別保有純資産総額の推移

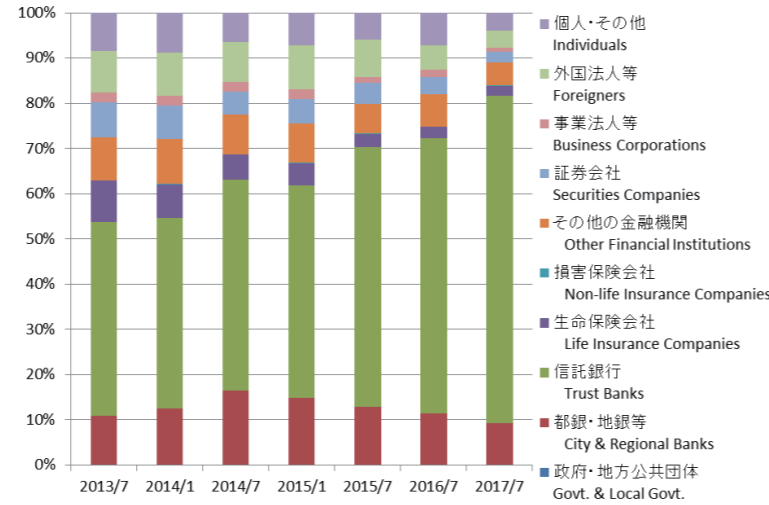
Change in Assets Net assets held by Investor type



※ 単位：億円(¥100 mil)

投資部門別保有純資産総額シェアの推移

Share of net assets held by investor type



(6) 【参考2】連動対象のカテゴリー別にみた投資部門別保有純資産総額の7期比較

Assets under management by investor type by product category

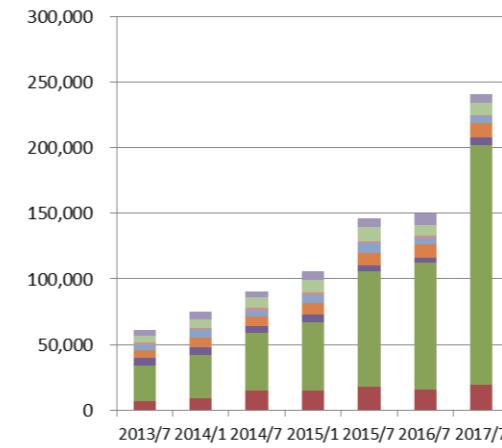
(a) 日本株指数

Japanese Equity Index

銘柄数 Number of Listed Issues	平成25年7月 (Jul. 2013)		平成26年1月 (Jan. 2014)		平成26年7月 (Jul. 2014)		平成27年1月 (Jan. 2015)		平成27年7月 (Jul. 2015)		平成28年7月 (Jul. 2016)		平成29年7月 (Jul. 2017)	
	74	100.0	76	100.0	84	100.0	84	100.0	84	100.0	104	100.0	117	100.0
合計 (1)+(5)+(6)+(7) Total	61,261	100.0	74,983	100.0	90,533	100.0	105,601	100.0	146,261	100.0	149,527	100.0	240,887	100.0
(1) 政府・地方公共団体 Govt. & Local Govt.	—	—	—	—	—	—	—	—	—	—	—	—	—	—
(5) 国内法人小計 (2)+(3)+(4) Domestic Corporation Subtotal	51,458	84.0	62,314	83.1	77,840	86.0	89,527	84.8	128,328	87.7	133,079	89.0	224,932	93.4
(2) 金融機関小計 a+b+c+d+e Financial Institutions	45,432	74.2	55,098	73.5	71,494	79.0	81,548	77.2	119,614	81.8	126,147	84.4	218,815	90.8
a 都銀・地銀等 City & Regional Banks	6,622	10.8	9,282	12.4	14,831	16.4	15,074	14.3	17,829	12.2	15,660	10.5	19,583	8.1
b 信託銀行 Trust Banks	27,135	44.3	32,764	43.7	43,774	48.4	51,850	49.1	88,056	60.2	96,495	64.5	182,448	75.7
(a+b)のうち投資信託分 (Out of a+b Investment Trusts)	19	0.0	24	0.0	29	0.0	61	0.1	96	0.1	111	0.1	298	0.1
(a+b)のうち年金信託分 (Out of a+b Annuity Trusts)	43	0.1	48	0.1	67	0.1	107	0.1	65	0.0	64	0.0	10	0.0
c 生命保険会社 Life Insurance Companies	5,735	9.4	5,805	7.7	5,293	5.8	5,493	5.2	4,360	3.0	3,848	2.6	5,715	2.4
d 損害保険会社 Non-life Insurance	39	0.1	46	0.1	38	0.0	43	0.0	218	0.1	54	0.0	50	0.0
e その他の金融機関 Other Financial Institutions	5,898	9.6	7,199	9.6	7,555	8.3	9,085	8.6	9,149	6.3	10,089	6.7	11,016	4.6
(3) 証券会社 Securities Companies	4,772	7.8	5,646	7.5	4,520	5.0	5,712	5.4	7,109	4.9	4,876	3.3	4,840	2.0
(4) 事業法人等 Business Corporations	1,253	2.0	1,569	2.1	1,825	2.0	2,267	2.1	1,605	1.1	2,055	1.4	1,276	0.5
(6) 外国法人等 Foreigners	5,436	8.9	6,983	9.3	7,794	8.6	9,668	9.2	11,188	7.6	7,969	5.3	9,058	3.8
(7) 個人・その他 Individuals	4,367	7.1	5,684	7.6	4,898	5.4	6,405	6.1	6,744	4.6	8,478	5.7	6,896	2.9

純資産総額の推移

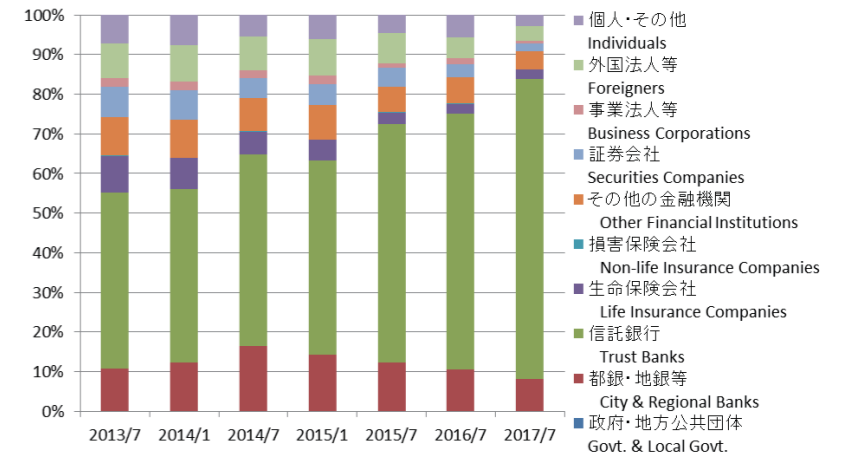
Change in Assets Net assets held by Investor type



※ 単位：億円(¥100 mil)

投資部門別シェアの推移

Share of net assets held by investor type



(b) REIT 指数

REIT Index

銘柄数 Number of Listed Issues	平成25年7月 (Jul. 2013)		平成26年1月 (Jan. 2014)		平成26年7月 (Jul. 2014)		平成27年1月 (Jan. 2015)		平成27年7月 (Jul. 2015)		平成28年7月 (Jul. 2016)		平成29年7月 (Jul. 2017)	
	3	100.0	4	100.0	6	100.0	6	100.0	7	100.0	8	100.0	10	100.0
合計 (1)+(5)+(6)+(7) Total	734	100.0	1,345	100.0	1,911	100.0	2,700	100.0	3,398	100.0	4,931	100.0	6,840	100.0
(1) 政府・地方公共団体 Govt. & Local Govt.	—	—	—	—	—	—	—	—	—	—	—	—	—	—
(5) 国内法人小計 (2)+(3)+(4) Domestic Corporation Subtotal	403	55.0	981	73.0	1,508	78.9	2,027	75.1	2,768	81.5	4,309	87.4	6,319	92.4
(2) 金融機関小計 a+b+c+d+e Financial Institutions	334	45.5	884	65.7	1,402	73.4	1,878	69.6	2,635	77.6	4,003	81.2	5,797	84.7
a 都銀・地銀等 City & Regional Banks	229	31.3	364	27.1	689	36.1	1,366	50.6	1,921	56.5	2,488	50.5	3,679	53.8
b 信託銀行 Trust Banks	3	0.4	3	0.2	3	0.2	59	2.2	63	1.9	203	4.1	332	4.9
(a+b)のうち投資信託分 (Out of a+b Investment Trusts)	1	0.2	0	0.1	—	—	1	0.0	2	0.1	6	0.1	4	0.1
(a+b)のうち年金信託分 (Out of a+b Annuity Trusts)	0	0.1	—	—	—	—	—	—	—	—	—	—	—	—
c 生命保険会社 Life Insurance Companies	—	—	—	—	—	—	13	0.5	0	0.0	74	1.5	46	0.7
d 損害保険会社 Non-life Insurance	—	—	—	—	—	—	—	—	39	1.2	25	0.5	23	0.3
e その他の金融機関 Other Financial Institutions	101	13.8	516	38.4	709	37.1	437	16.2	610	18.0	1,211	24.6	1,715	25.1
(3) 証券会社 Securities Companies	45	6.2	67	5.0	75	3.9	107	4.0	92	2.7	179	3.6	162	2.4
(4) 事業法人等 Business Corporations	24	3.3	29	2.2	30	1.6	41	1.5	40	1.2	127	2.6	359	5.3
(6) 外国法人等 Foreigners	83	11.3	85	6.4	163	8.6	356	13.2	322	9.5	289	5.9	206	3.0
(7) 個人・その他 Individuals	247	33.7	278	20.7	239	12.5	315	11.7	307	9.1	332	6.7	314	4.6

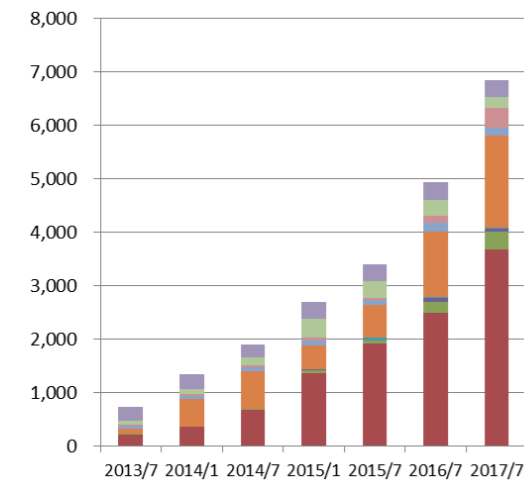
(c) 外国株指数

Foreign Equity Index

銘柄数 Number of Listed Issues	平成25年7月 (Jul. 2013)		平成26年1月 (Jan. 2014)		平成26年7月 (Jul. 2014)		平成27年1月 (Jan. 2015)		平成27年7月 (Jul. 2015)		平成28年7月 (Jul. 2016)		平成29年7月 (Jul. 2017)	
	21	100.0	30	100.0	30	100.0	30	100.0	30	100.0	40	100.0	40	100.0
合計 (1)+(5)+(6)+(7) Total	637	100.0	768	100.0	913	100.0	1,155	100.0	1,253	100.0	1,102	100.0	1,095	100.0
(1) 政府・地方公共団体 Govt. & Local Govt.	—	—	—	—	—	—	—	—	—	—	—	—	—	—
(5) 国内法人小計 (2)+(3)+(4) Domestic Corporation Subtotal	149	23.5	126	16.5	165	18.1	288	25.0	316	25.2	273	24.8	256	23.4
(2) 金融機関小計 a+b+c+d+e Financial Institutions	34	5.4	28	3.7	33	3.7	221	19.2	237	18.9	183	16.6	166	15.2
a 都銀・地銀等 City & Regional Banks	0	0.1	6	0.8	7	0.8	67	5.8	69	5.6	67	6.1	20	1.9
b 信託銀行 Trust Banks	7	1.1	9	1.3	10	1.1	5	0.4	5	0.4	13	1.3	2	0.2
(a+b)のうち投資信託分 (Out of a+b Investment Trusts)	6	1.1	1	0.3	2	0.2	2	0.2	2	0.2	1	0.2	1	0.2
(a+b)のうち年金信託分 (Out of a+b Annuity Trusts)	—	—	7	1.0	7	0.8	—	—	—	—	—	—	—	—
c 生命保険会社 Life Insurance Companies	—	—	—	—	—	—	—	—	—	—	—	—	—	—
d 損害保険会社 Non-life Insurance	0	0.0	0	0.0	0	0.0	0	0.0	0	0.0	0	0.0	—	—
e その他の金融機関 Other Financial Institutions	26	4.1	12	1.6	15	1.7	148	12.9	161	12.9	101	9.2	143	13.1
(3) 証券会社 Securities Companies	103	16.3	83	10.9	114	12.5	47	4.1	57	4.6	65	5.9	64	5.9
(4) 事業法人等 Business Corporations	11	1.8	14	1.9	17	1.9	19	1.7	21	1.7	24	2.2	25	2.3
(6) 外国法人等 Foreigners	54	8.6	120	15.7	141	15.5	172	14.9	208	16.7	146	13.3	131	12.0
(7) 個人・その他 Individuals	432	67.9	521	67.8	606	66.4	694	60.1	728	58.1	682	61.9	707	64.6

純資産総額の推移

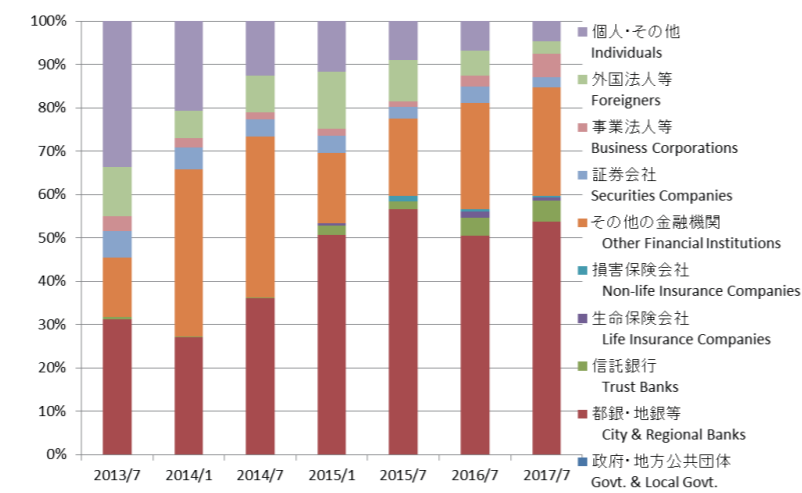
Change in Assets Net assets held by Investor type



※ 単位：億円(¥100 mil)

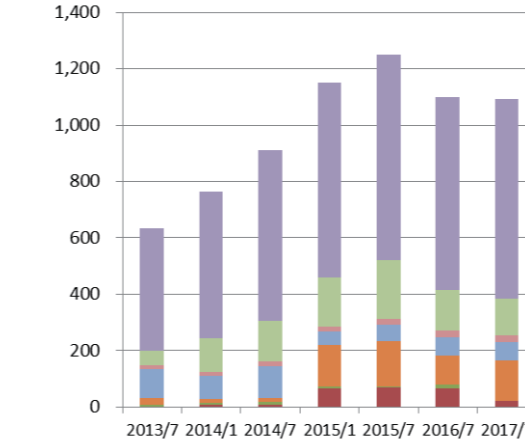
投資部門別シェアの推移

Share of net assets held by investor type



純資産総額の推移

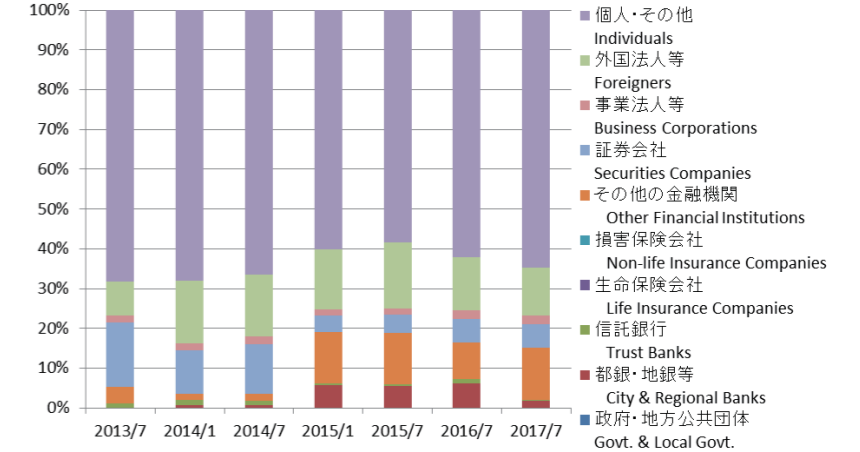
Change in Assets Net assets held by Investor type



※ 単位：億円(¥100 mil)

投資部門別シェアの推移

Share of net assets held by investor type





(d) その他

ETF Others

銘柄数 Number of Listed Issues	平成25年7月 (Jul. 2013)		平成26年1月 (Jan. 2014)		平成26年7月 (Jul. 2014)		平成27年1月 (Jan. 2015)		平成27年7月 (Jul. 2015)		平成28年7月 (Jul. 2016)		平成29年7月 (Jul. 2017)		
	505	100.0	528	100.0	589	100.0	927	100.0	1,458	100.0	1,655	100.0	2,069	100.0	
(1) 政府・地方公共団体 Govt. & Local Govt.	—	—	—	—	—	—	—	—	—	—	—	—	—	0	0.0
(5) 国内法人小計 (2)+(3)+(4) Domestic Corporation Subtotal	149	29.6	164	31.2	180	30.6	265	28.7	385	26.4	490	29.6	787	38.0	
(2) 金融機関小計 a+b+c+d+e Financial Institutions	52	10.4	74	14.1	82	14.0	109	11.9	146	10.0	209	12.7	467	22.6	
a 都銀・地銀等 City & Regional Banks	—	—	—	—	—	—	—	—	27	1.9	52	3.2	255	12.3	
b 信託銀行 Trust Banks	46	9.2	69	13.1	79	13.4	97	10.5	99	6.8	112	6.8	149	7.2	
(a+b)のうち投資信託分 (Out of a+b Investment Trusts)	—	—	25	4.8	29	5.0	31	3.4	32	2.2	54	3.3	84	4.1	
(a+b)のうち年金信託分 (Out of a+b Annuity Trusts)	—	—	31	6.0	36	6.1	65	7.0	66	4.5	43	2.6	50	2.4	
c 生命保険会社 Life Insurance Companies	—	—	—	—	—	—	—	—	—	—	—	—	—	—	
d 損害保険会社 Non-life Insurance	—	—	—	—	—	—	—	—	—	27	1.7	—	—	—	
e その他の金融機関 Other Financial Institutions	5	1.1	5	1.0	3	0.5	12	1.4	19	1.3	16	1.0	62	3.0	
(3) 証券会社 Securities Companies	31	6.2	25	4.8	23	4.0	36	3.9	70	4.8	76	4.6	71	3.5	
(4) 事業法人等 Business Corporations	65	13.0	65	12.3	74	12.7	119	12.9	168	11.6	204	12.4	247	12.0	
(6) 外国法人等 Foreigners	44	8.8	24	4.6	37	6.4	159	17.2	159	10.9	81	4.9	88	4.3	
(7) 個人・その他 Individuals	311	61.6	339	64.2	371	63.0	502	54.2	913	62.6	1,083	65.4	1,193	57.7	

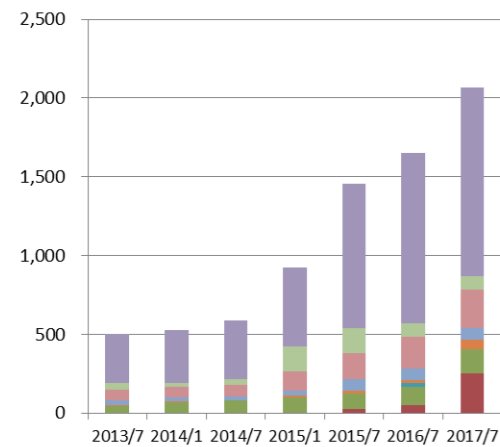
(e) ETN

ETNs

銘柄数 Number of Listed Issues	平成25年7月 (Jul. 2013)		平成26年1月 (Jan. 2014)		平成26年7月 (Jul. 2014)		平成27年1月 (Jan. 2015)		平成27年7月 (Jul. 2015)		平成28年7月 (Jul. 2016)		平成29年7月 (Jul. 2017)	
	173	100.0	184	100.0	187	100.0	451	100.0	1,392	100.0	1,871	100.0	2,091	100.0
(1) 政府・地方公共団体 Govt. & Local Govt.	—	—	—	—	—	—	—	—	—	—	—	—	—	—
(5) 国内法人小計 (2)+(3)+(4) Domestic Corporation Subtotal	0	0.2	0	0.3	23	12.6	63	14.1	144	10.4	870	46.5	1,127	53.9
(2) 金融機関小計 a+b+c+d+e Financial Institutions	0	0.0	0	0.1	1	0.7	2	0.6	15	1.1	19	1.0	15	0.7
a 都銀・地銀等 City & Regional Banks	—	—	—	—	—	—	—	—	—	—	—	—	—	—
b 信託銀行 Trust Banks	—	—	—	—	—	—	—	—	1	0.1	4	0.3	4	0.2
(a+b)のうち投資信託分 (Out of a+b Investment Trusts)	—	—	—	—	—	—	—	—	—	—	—	—	—	—
(a+b)のうち年金信託分 (Out of a+b Annuity Trusts)	—	—	—	—	—	—	—	—	—	—	—	—	—	—
c 生命保険会社 Life Insurance Companies	—	—	—	—	—	—	—	—	—	—	—	—	—	—
d 損害保険会社 Non-life Insurance	—	—	—	—	—	—	—	—	—	—	—	—	—	—
e その他の金融機関 Other Financial Institutions	0	0.0	0	0.1	1	0.7	2	0.6	13	0.9	14	0.8	10	0.5
(3) 証券会社 Securities Companies	0	0.1	0	0.2	21	11.4	59	13.2	70	5.0	700	37.4	977	46.8
(4) 事業法人等 Business Corporations	0	0.0	0	0.1	0	0.5	1	0.3	59	4.3	150	8.0	134	6.4
(6) 外国法人等 Foreigners	168	97.4	179	97.0	130	69.2	327	72.6	745	53.5	240	12.8	92	4.4
(7) 個人・その他 Individuals	4	2.4	4	2.7	34	18.2	60	13.3	502	36.1	760	40.7	870	41.6

純資産総額の推移

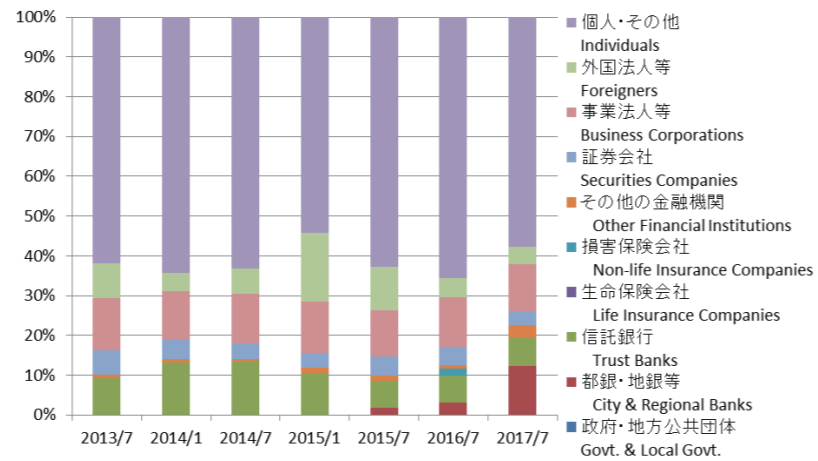
Change in Assets Net assets held by Investor type



※ 単位：億円(¥100 mil)

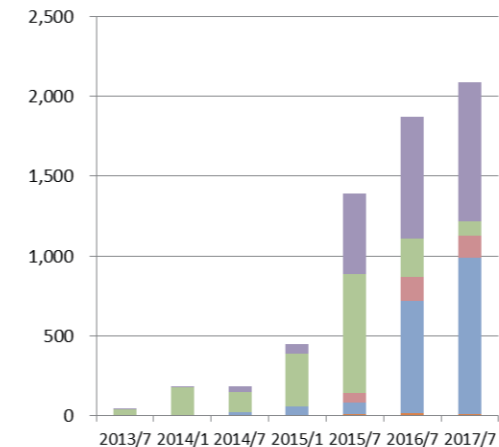
投資部門別シェアの推移

Share of net assets held by investor type



純資産総額の推移

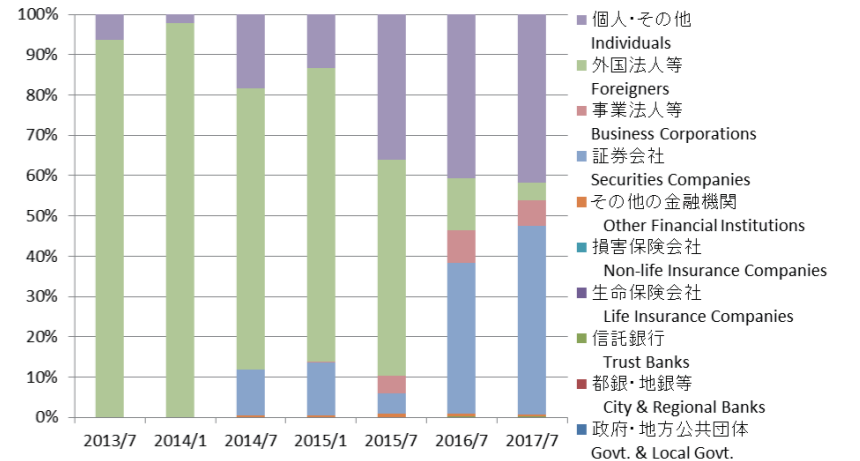
Change in Assets Net assets held by Investor type



※ 単位：億円(¥100 mil)

投資部門別シェアの推移

Share of net assets held by investor type



※調査対象銘柄一覧（2017年7月）

(a) 日本株指数

コード	銘柄略称	コード	銘柄略称	コード	銘柄略称	コード	銘柄略称
1305	ETF・TPX	1612	ETF・銀行	1644	ダイワ電力	1356	TPダブルインバース
1306	TOPIX投	1613	電機	1645	ダイワ運輸	1357	日経ダブルインバース
1308	上場TPX	1615	銀行	1646	ダイワ商社	1358	上場日経2倍
1314	上場新興	1617	食品	1647	ダイワ小売	1360	ダブルインバース日経
1319	F-300投信	1618	エネ資源	1648	ダイワ銀行	1365	大和225ダブル
1320	ETF・225	1619	建設資材	1649	ダイワ金融	1366	大和225ダブルベア
1321	225投信	1620	素材化学	1650	ダイワ不動産	1367	大和TPXダブル
1329	iS225	1621	医薬品	1347	上場グリチ	1368	大和TPXダブルベア
1330	上場225	1622	自動車	1399	上場高配当低ボラ	1456	大和225ベア
1346	MXS225	1623	鉄鋼非鉄	1460	MXS JKオ	1457	大和TPXベア
1348	MXSトピックス	1624	機械	1477	iSMSCI最小分散	1458	楽天225ダブルブル
1364	iSJXP日経400	1625	電機精密	1478	iSMSCI高配当	1459	楽天225ダブルベア
1369	One・日経225	1626	情通サ他	1479	大和MSCI人材設備	1464	大和J400ダブル
1397	SMAM225	1627	電力ガス	1480	企業価値ETF	1465	大和J400ベア
1473	One・トピックス	1628	運輸物流	1481	上場日本経済貢献	1466	大和J400ダブルベア
1474	One・JPX400	1629	商社卸売	1483	iS設備人材	1467	JPX日経400ブル
1475	iSTOPIX	1630	小売	1484	One・設備人材投資	1468	JPX日経400ベア
1551	JASDAQ20	1631	銀行・17	1485	MXS J積極投資	1469	400ベア2倍
1563	マザーズコア	1632	金融	1489	日経高配当株50	1470	J400レバ
1578	上場225M	1633	不動産	1553	MXS東海	1471	J400インバ
1591	JPX日経400	1634	ダイワ食品	1577	高配当70	1472	J400ダブルインバ
1592	上場JPX日経400	1635	ダイワエネ	1585	ダイワEX-F	1568	TPレバレッジダブル
1593	MXS400	1636	ダイワ建設	1586	上場TPX除く金融	1569	トピックスインバース
1599	大和JPX日経400	1637	ダイワ素材	1596	NZAM Ex-F	1570	日経レバETF
1310	ETF・コア30	1638	ダイワ医薬	1598	RNFI ETF	1571	日経インバETF
1311	TOPIX30	1639	ダイワ自動	1670	MXS三菱	1579	日経レバレッジダブル
1312	RN小型コア投信	1640	ダイワ鉄鋼	1698	上場配当	1580	225インバース
1344	MXSコア30	1641	ダイワ機械	1490	上場ベータヘッジ		
1492	MXS 中小型	1642	ダイワ電機	1567	MXSリスク5		
1610	ETF・電機	1643	ダイワ情報	1574	MXSリスク10		

(b) REIT ETF

コード	銘柄略称	コード	銘柄略称	コード	銘柄略称	コード	銘柄略称
1343	REIT-ETF	1476	iSJリート	1555	上場Aリート	1597	MXS Jリート
1345	上場Jリート	1488	大和Jリート	1590	iS米国リート		
1398	SMAM Jリート	1495	上場アジアリート	1595	NZAM Jリート		

(c) 外国株ETF

コード	銘柄略称	コード	銘柄略称	コード	銘柄略称	コード	銘柄略称
1309	上証50連動投信	1390	UBSアジア太平洋株	1550	MXS外株	1583	iSフロンティア株
1322	上場パンタ	1391	UBSスイス株	1554	上場MS世	1587	iS米国超大型株
1323	南ア40連動投信	1392	UBS英国株	1559	タイSET50	1588	iS米国小型株
1324	RTS連動型投信	1393	UBS米国株	1560	ブルサKLCI	1589	iS米国高配当株
1325	ポベスバ	1394	UBS先進国株	1572	H株レバレッジダブル	1678	インドNIF
1385	UBSユーロ圏株50	1545	NASDAQ投信	1573	H株インバース	1679	NYダウ
1386	UBS欧州株	1546	NYダウ30投信	1575	中国A300	1680	上場MSコク
1387	UBS欧州通貨圏株	1547	上場米国	1576	南方A50	1681	上場MSエマ
1388	UBS欧州通貨圏小型	1548	上場チャイナ	1581	iS先進国株	1552	VIX短期先物
1389	UBS英国大型100	1549	上場インド	1582	iSエマージング株	1561	国際VX中先

(d) その他ETF

コード	銘柄略称	コード	銘柄略称	コード	銘柄略称	コード	銘柄略称
1361	iS米国HY債	1487	上場米債ヘッジあり	1541	純ブラ信	1683	One・金先物
1362	iS新興国債券	1566	上場EM債	1542	純銀信託	1699	野村原油
1363	iS米国債七十年	1677	上場外債	1543	純パラ信		
1482	iS米国債七十円ヘジ	1328	金連動投信	1671	WTI原油ETF		
1486	上場米債ヘッジなし	1540	純金信託	1682	白金先物ETF		

(e) ETN

コード	銘柄略称	コード	銘柄略称	コード	銘柄略称	コード	銘柄略称
2031	ハンセンブル	2037	金ベア	2043	アセアン50ETN	2049	VIXベアETN
2032	ハンセンベア	2038	原油ブル	2044	米国配当貴族ETN	2065	日本株配当貴族ETN
2033	KOSPIブル	2039	原油ベア	2045	シンガポールリート	2066	東証リートETN
2034	KOSPIベア	2040	NYダウブルETN	2046	インドブルETN	2067	野村AI70ETN
2035	日経VI	2041	NYダウベアETN	2047	インドベアETN	2068	高ベータ30ETN
2036	金ブル	2042	マザーズETN	2048	高配株\$ヘッジETN	2069	低ベータ50ETN

● 当資料は、作成時におけるETF・ETNの概要説明及び情報提供のみを目的としており、投資勧誘を目的としていたものではなく、また、金融商品取引法に基づく開示資料ではありません。

● ETFは値動きのある有価証券を投資対象としていますので、連動対象である株価指数等および外国為替相場の変動、組入有価証券の価格変動、組入有価証券の発行会社の倒産や財務状況の悪化、その他の市場要因の影響により、市場取引価格または基準価額が値下がりし、それにより損失が生じることがあります。したがって、投資元本が保証されるものではありません。

● ETNは、連動対象である指標及び外国為替相場の変動、発行者の倒産や財務状況等の悪化、その他の市場要因の影響等により、価格が値下がりし、又は無価値となり、それによって損失が生じることがあります。したがって投資元本が保証されるものではありません。

● 信用取引を利用する場合には、差し入れた保証金以上の損失が生じるおそれがあります。

● ETF・ETNの売買を行われるに際して、あらかじめ、お取引先の金融商品取引業者等より交付される契約締結前交付書面等の書面の内容を十分にお読みいただき、商品の性質、取引のしくみ、リスクの存在、販売手数料、信託報酬などの手数料、税制等を十分にご理解いただいたうえで、ご自身の判断と責任で行っていただきますよう、お願い申し上げます。

● 当資料は特段の記載のある場合を除いて2017年12月31日現在の内容です。その以降、制度の改正等により、当資料に掲載した内容が予告なく変更される場合があります。また、この資料に掲載されている情報の作成には万全を期していますが、当該情報の完全性を保証するものではありません。当社は、当資料及び当資料から得た情報を利用したことにより発生するいかなる費用または損害等の一切について責任を負いません。

● 本資料の一切の権利は株式会社東京証券取引所に属しており、いかなる目的を問わず、無断複製・転載を禁じます。

## ETF / ETN Factsheet 2018

2018年3月19日

編集・発行 株式会社 東京証券取引所

103-8220 東京都中央区日本橋兜町2-1

TEL : 03-3666-0141 ( 大代表 )

