



【2085】

MX高配日株ア

MAXIS高配当日本株アクティブ上場投信【正式名称】

アクティブ運用型



- わが国の株式を主要投資対象とし、中長期的な値上がり益の獲得および配当収益の確保を目指して運用を行うアクティブETF(上場投資信託)です。

1.概要

(2024年1月31日 現在)

銘柄名	MAXIS高配当日本株アクティブ上場投信		
対象指標	なし		
計算期間	毎年1月11日から4月10日、4月11日から7月10日、7月11日から10月10日、10月11日から翌年1月10日まで		
分配金支払基準日	毎年1月10日、4月10日、7月10日、10月10日(年4回)		
管理会社	三菱UFJアセットマネジメント		
銘柄コード	2085	市場価格(終値)(※1)	555 円
売買単位	10口単位	1口あたり分配金(※2)	5.4円
信託報酬(税込)	0.4125%	分配金利回り(※3)	0.97%
純資産総額	62 億円	東証マーケットメイク制度(※4)	対象
受益権口数	11,149,390 口	1売買単位あたりの投資金額(※1)	5,550 円

※1 上記の期日において約定がない場合、「市場価格(終値)」及び「1売買単位あたりの投資金額」には、直近時点の市場価格を記載しています。

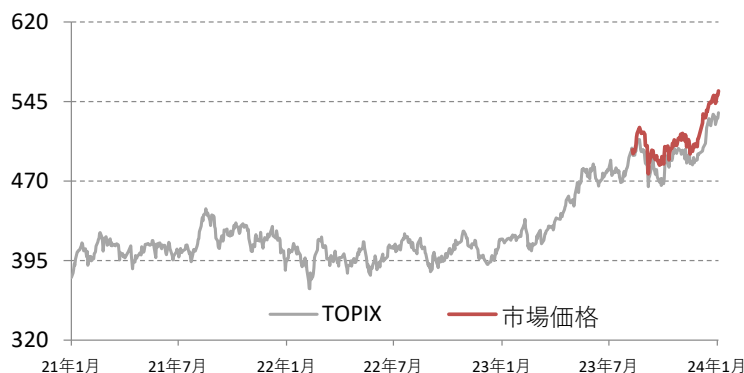
※2 直近12か月の実績分配金を記載しています。

※3 直近12か月の実績分配金及び作成日の終値をもとに算出した分配金利回りを記載しています。

※4 東証が2018年7月2日に導入したETF市場におけるマーケットメイク制度の対象銘柄か否かを記載しています。マーケットメイクとはマーケットメイカーが気配を提示して取引の流動性を提供することです。

2.パフォーマンス

(2024年1月31日 現在)



※ 2023年9月7日の市場価格を基準値とし、TOPIXの値を再換算しています。

■ 騰落率

期間	当銘柄	(参考)TOPIX
過去3か月	+12.21%	+13.20%
過去6か月	-	+9.84%
過去1年	-	+29.15%
過去3年	-	+41.04%
過去5年	-	+62.75%

3.ファンド組入銘柄

(2023年12月29日 現在)

	証券コード	銘柄名	構成比
1	9104	商船三井	5.6%
2	5406	神戸製鋼所	5.2%
3	2768	双日	5.2%
4	8725	MS&ADインシュアランスグループホール	5.1%
5	9434	ソフトバンク	5.0%

4.情報ベンダーコード

情報ベンダー名	ETFコード	対象指標
QUICK	2085/T	-
Bloomberg	2085 JP Equity	-
Refinitiv	2085.T	-

5.運用方針の概要

特色1: わが国の株式を主要投資対象とします。

・株式の組入比率は、高位を維持することを基本とします。

特色2: 東京証券取引所に上場する大型株・中型株の中から、予想配当利回りの上位銘柄を選定します。

・株式の配当利回りの高い企業は、高いキャッシュフローを生み出す収益基盤を持つなど将来の収益獲得が期待されることから、当該企業への投資を通じて、中長期的な値上がり益の獲得および配当収益の確保をめざします。

・投資にあたっては原則として、大型株・中型株のうち、配当動向や信用リスクを勘案しつつ、予想配当利回りの上位銘柄を選定します。

・銘柄ごとの組入比率は流動性を勘案して決定します。

・30銘柄以上の株式に投資することを基本としますが、株式市場全体の流動性低下や組入銘柄の売却時等においては、30銘柄を下回る場合があります。

特色3: 年4回の決算時(1・4・7・10月の各10日)に分配を行います。

・分配金額は、経費等控除後の配当等収益の全額を原則とします。

・分配対象収益が少額の場合には、分配を行わないことがあります。また、将来の分配金の支払いおよびその金額について保証するものではありません。

6. アクティブETF投資に際しての留意点

- 当ETFはアクティブ運用型ETFです。従来のETFとは異なり、連動対象となる指数が存在しない商品です。
- ファンドにおける積極運用の結果、基準価額がベンチマークや相場全体の変動からでは説明できない動きをする場合があります。
- 管理会社等により日々開示されるポートフォリオ情報は、前日の基準価額算出の基礎となった情報でしかなく、当該情報から算出される一口当たり推定純資産額(インディカティブNAV)については、ETFの適正価格に常に一致するというわけではありません。

7. 情報入手方法

- 現在値、インディカティブNAV・PCF
<http://tse.factsetdigitalsolutions.com/iopv/table?language=jp>
- 基準価額(一口あたりの純資産額)等に関する情報
<https://www.jpx.co.jp/equities/products/etfs/base-price/index.html>
- ETF/ETN銘柄検索
<https://money-bu-jpx.com/search/> (東証マネ部！)

8. 免責事項

- 当資料は、作成時における当商品の概要説明のみを目的としており、投資勧誘を目的としているものではなく、また金融商品取引法に基づく開示資料ではございません。
- ETFは値動きのある有価証券等を投資対象としますので、組入有価証券等の価格の変動、組入有価証券等の発行会社の倒産や財務状況等の悪化、外国為替相場の変動その他の市場要因の影響等により、市場取引価格又は基準価額が値下がりし、それにより損失が生じることがあります。したがって、投資元本が保証されているものではありません。また、信用取引を利用する場合には、差し入れた保証金以上の損失が生ずるおそれがあります。
- 当商品の売買を行われるに際しては、あらかじめお取引先の金融商品取引業者等より交付される契約締結前交付書面等の書面の内容を十分にお読みいただき、商品の性質、取引の仕組み、リスクの存在、販売手数料、信託報酬などの手数料等を十分に御理解いただいたうえで、御自身の判断と責任で行っていただきますよう、お願い申し上げます。
- 当資料の実績数値は過去のものであり、将来の運用成果等を保証するものではありません。
- 当資料は、更新日現在の内容です。その後、制度の改正等により、当資料に掲載した内容が予告なく変更される場合があります。また、この資料に掲載されている情報の作成には万全を期していますが、当該情報の完全性を保証するものではありません。当社は、当資料及び当資料から得た情報を利用したことにより発生するいかなる費用又は損害等の一切について責任を負いません。
- 本資料の一切の権利は当社に属しており、いかなる目的を問わず、無断複製・転載を禁じます。