



【2522】

iSロボット

iシェアーズ オートメーション & ロボット ETF【正式名称】



- 日本を含む世界のオートメーション及びロボティクス関連企業を構成銘柄とする株価指数である「STOXX グローバルオートメーション アンド ロボティクス インデックス(TTM、円換算、ネットリターン)」との連動を目指すETF(上場投資信託)です。

1.概要

(2024年1月31日 現在)

銘柄名	iシェアーズ オートメーション & ロボット ETF		
対象指標	STOXX グローバルオートメーション アンド ロボティクス インデックス(TTM、円換算、ネットリターン)		
計算期間	毎年2月10日から8月9日、8月10日から翌年2月9日		
分配金支払基準日	毎年2月9日、8月9日(年2回)		
管理会社	ブラックロック・ジャパン		
銘柄コード	2522	市場価格(終値)(※1)	5,110 円
売買単位	1口単位	1口あたり分配金(※2)	13円
信託報酬(税込)	0.528%	分配金利回り(※3)	0.25%
純資産総額	11 億円	東証マーケットメイク制度(※4)	対象
受益権口数	207,000 口	1売買単位あたりの投資金額(※1)	5,110 円

※1 上記の期日において約定がない場合、「市場価格(終値)」及び「1売買単位あたりの投資金額」には、直近時点の市場価格を記載しています。

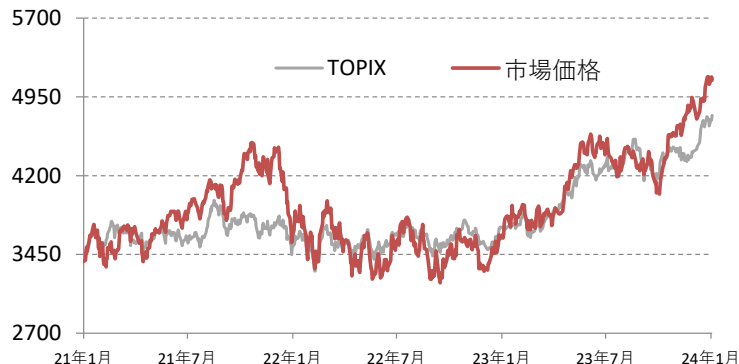
※2 直近12か月の実績分配金を記載しています。

※3 直近12か月の実績分配金及び作成日の終値をもとに算出した分配金利回りを記載しています。

※4 東証が2018年7月2日に導入したETF市場におけるマーケットメイク制度の対象銘柄か否かを記載しています。マーケットメイクとはマーケットメイカーが気配を提示して取引の流動性を提供することです。

2.パフォーマンス

(2024年1月31日 現在)



※ 2021年1月29日 の市場価格を基準値とし、TOPIXの値を再換算しています。

■ 騰落率

期間	当銘柄	(参考)TOPIX
過去3か月	+26.96%	+13.20%
過去6か月	+13.81%	+9.84%
過去1年	+41.75%	+29.15%
過去3年	+50.96%	+41.04%
過去5年	+148.06%	+62.75%

3.ファンド組入銘柄

(2023年12月31日 現在)

	証券コード	銘柄名	構成比
1	RBOD	ISHARES AUTOMATION&ROBOTIC-D	99.83%
2			
3			
4			
5			

4.情報ベンダーコード

情報ベンダー名	ETFコード	対象指標
QUICK	2522/T	-
Bloomberg	2522 JP Equity	IXARTTMN Index
Refinitiv	2522.T	.IXARTTMN

5.対象指標の概要

当指数は7,700社以上の国内外の企業のユニバースの中から売上の50%超が「製造ロボティクス」、「無人自動車」、「3Dプリンティング」、「人工知能」をはじめとする40以上のロボティクス及びオートメーション関連事業から得ている企業が選定されます。リバランス時などに円滑な運用を確保するため、選定された銘柄は時価総額及び流動性スクリーニングを行います。また、分散を確保するため最低80銘柄を採用し、時価総額の5倍を上限とするアダプティブキャップ型均等ウェイトスキームを用いています。銘柄入れ替えは、毎年6月に行われます。

なお、当指数は、投資におけるESGに対する関心が高まっている中、投資家のニーズを反映するため、Sustainalytics社によるESG基準のスクリーニングが導入されています。

6. 情報入手一覧

- 現在値、インディカティブNAV・PCF
<http://tse.factsetdigitalsolutions.com/iopv/table?language=jp>
- 基準価額(一口あたりの純資産額)等に関する情報
<https://www.jpx.co.jp/equities/products/etfs/base-price/index.html>
- ETF/ETN銘柄検索
<https://money-bu-jpx.com/search/> (東証マネ部！)

7. 免責事項

- 当資料は、作成時におけるETF/ETNの概要説明のみを目的としており、投資勧誘を目的としているものではなく、また金融商品取引法に基づく開示資料ではありません。
- ETF/ETNは値動きのある有価証券等を投資対象としますので、連動対象である指標及び外国為替相場の変動、組入有価証券等の価格の変動、組入有価証券等の発行会社の倒産や財務状況等の悪化、その他の市場要因の影響等により、市場取引価格又は基準価額が値下がりし、それにより損失が生じることがあります。したがって、投資元本が保証されているものではありません。また、信用取引を利用する場合には、差し入れた保証金以上の損失が生ずるおそれがあります。
- ETF/ETNの売買が行われる際には、あらかじめお取引先の金融商品取引業者等より交付される契約締結前交付書面等の書面の内容を十分にお読みいただき、商品の性質、取引の仕組み、リスクの存在、販売手数料、信託報酬などの手数料等を十分に御理解いただいたうえで、御自身の判断と責任で行っていただきますよう、お願い申し上げます。
- 当資料の実績数値は過去のものであり、将来の運用成果等を保証するものではありません。
- 当資料は、更新日現在の内容です。その以後、制度の改正等により、当資料に掲載した内容が予告なく変更される場合があります。また、この資料に掲載されている情報の作成には万全を期していますが、当該情報の完全性を保証するものではありません。当社は、当資料及び当資料から得た情報を利用したことにより発生するいかなる費用又は損害等の一切について責任を負いません。
- 本資料の一切の権利は当社に属しており、いかなる目的を問わず、無断複製・転載を禁じます。