



【2640】

GXゲームアニメ日株

グローバルX ゲーム&アニメ-日本株式 ETF【正式名称】



- ゲーム産業およびアニメーション産業に関連する国内上場株式を構成銘柄とする国内上場株式を構成銘柄とする「Solactive Japan Games & Animation Index (配当込み)」に連動する投資成果を目指すETF(上場投資信託)です。

1.概要

(2024年1月31日 現在)

銘柄名	グローバルX ゲーム&アニメ-日本株式 ETF		
対象指標	Solactive Japan Games & Animation Index(配当込み)		
計算期間	毎年6月25日から12月24日、12月25日から翌年6月24日		
分配金支払基準日	毎年6月24日、12月24日(年2回)		
管理会社	Global X Japan		
銘柄コード	2640	市場価格(終値)(※1)	2,989 円
売買単位	1口単位	1口あたり分配金(※2)	27円
信託報酬(税込)	0.649%	分配金利回り(※3)	0.90%
純資産総額	8 億円	東証マーケットメイク制度(※4)	対象
受益権口数	251,498 口	1売買単位あたりの投資金額(※1)	2,989 円

※1 上記の期日において約定がない場合、「市場価格(終値)」及び「1売買単位あたりの投資金額」には、直近時点の市場価格を記載しています。

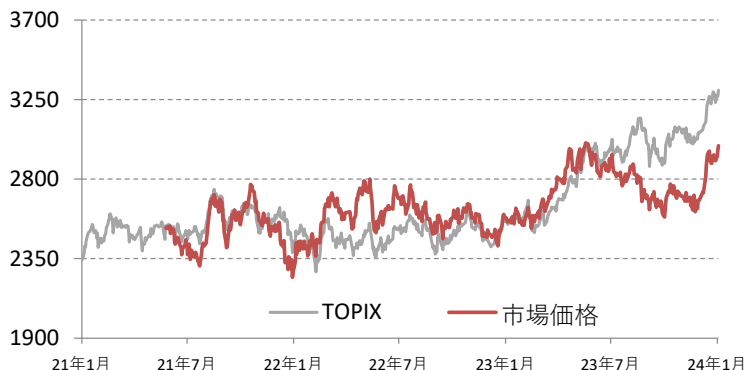
※2 直近12か月の実績分配金を記載しています。

※3 直近12か月の実績分配金及び作成日の終値をもとに算出した分配金利回りを記載しています。

※4 東証が2018年7月2日に導入したETF市場におけるマーケットメイク制度の対象銘柄か否かを記載しています。マーケットメイクとはマーケットメイカーが気配を提示して取引の流動性を提供することです。

2.パフォーマンス

(2024年1月31日 現在)



※ 2021年6月23日 の市場価格を基準値とし、TOPIXの値を再換算しています。

■ 騰落率

期間	当銘柄	(参考)TOPIX
過去3か月	+13.87%	+13.20%
過去6か月	+1.70%	+9.84%
過去1年	+16.12%	+29.15%
過去3年	-	+41.04%
過去5年	-	+62.75%

3.ファンド組入銘柄

(2024年1月31日 現在)

	証券コード	銘柄名	構成比
1	7974	任天堂	12.74%
2	6758	ソニーグループ	11.17%
3	9766	コナミグループ	10.34%
4	7832	バンダイナムコホールディングス	9.13%
5	9697	カプコン	8.66%

4.情報ベンダーコード

情報ベンダー名	ETFコード	対象指標
QUICK	2640/T	-
Bloomberg	2640 JP Equity	SOLJPGAT
Refinitiv	2640.T	.SOLJPGAT

5.対象指標の概要

Solactive Japan Games & Animation Index(配当込み)は、Solactive AGが算出・公表する、ゲーム産業およびアニメーション産業に関連する国内上場株式で構成される、配当込みの指標です。同指標は、事業内容等がコンソールゲーム、モバイルゲーム、PCゲーム、eスポーツ、ストリーミング、アニメーションおよびマンガに関連する企業のうち、特に関連度の高い20銘柄で構成されます。銘柄指数の算出方法は、時価総額加重方式を採用しており、構成銘柄ウェイトの上限は10%としております。

6. 情報入手一覧

- 現在値、インディカティブNAV・PCF
<http://tse.factsetdigitalsolutions.com/iopv/table?language=jp>
- 基準価額(一口あたりの純資産額)等に関する情報
<https://www.jpx.co.jp/equities/products/etfs/base-price/index.html>
- ETF/ETN銘柄検索
<https://money-bu-jpx.com/search/> (東証マネ部！)

7. 免責事項

- 当資料は、作成時におけるETF/ETNの概要説明のみを目的としており、投資勧誘を目的としているものではなく、また金融商品取引法に基づく開示資料ではありません。
- ETF/ETNは値動きのある有価証券等を投資対象としますので、連動対象である指標及び外国為替相場の変動、組入有価証券等の価格の変動、組入有価証券等の発行会社の倒産や財務状況等の悪化、その他の市場要因の影響等により、市場取引価格又は基準価額が値下がりし、それにより損失が生じることがあります。したがって、投資元本が保証されているものではありません。また、信用取引を利用する場合には、差し入れた保証金以上の損失が生ずるおそれがあります。
- ETF/ETNの売買が行われる際には、あらかじめお取引先の金融商品取引業者等より交付される契約締結前交付書面等の書面の内容を十分にお読みいただき、商品の性質、取引の仕組み、リスクの存在、販売手数料、信託報酬などの手数料等を十分に御理解いただいたうえで、御自身の判断と責任で行っていただきますよう、お願い申し上げます。
- 当資料の実績数値は過去のものであり、将来の運用成果等を保証するものではありません。
- 当資料は、更新日現在の内容です。その以後、制度の改正等により、当資料に掲載した内容が予告なく変更される場合があります。また、この資料に掲載されている情報の作成には万全を期していますが、当該情報の完全性を保証するものではありません。当社は、当資料及び当資料から得た情報を利用したことにより発生するいかなる費用又は損害等の一切について責任を負いません。
- 本資料の一切の権利は当社に属しており、いかなる目的を問わず、無断複製・転載を禁じます。