



## 東証アローズ

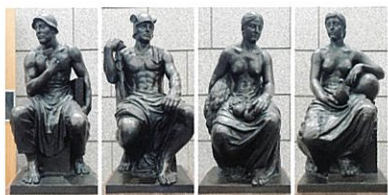
東証アローズとは、東京証券取引所の情報提供スペースのこと。投資家等に対してはリアルタイムの市場情報の提供を行い、上場企業に対してはその企業の情報を一般に公開するお手伝いをしています。

### ① 証券史料ホール



日本の証券市場のあゆみと、東京証券取引所の歴史を中心に展示・解説しています。証券に関する貴重な史料を年代順にご紹介します。

### ② 四体像



入口エントランスの正面に置かれている四体の像。工業、商業、農業、交通・通信業と、経済に大きく関わる4つの要素を表現しています。

### ③ 見学記念品コーナー



見学受付の隣に設置された販売コーナーです。日本取引所グループのロゴが入ったオリジナルグッズや兜神社のお守りを販売しています。

JPXの金融経済教育全体を表すブランド名



#### 資産形成解説メディア

### 東証マネ部!

お金・資産形成を楽しく学べる

初心者も楽しめる多彩な記事

東証マネ部!

動画でわかるETF

芸能人の投資哲学インタビュー

#### 社会人向け

#### 職域研修

### 出張マネ部!

企業従業員に、東証社員が講師で解説

「出張マネ部!」が支持される3つのポイント

- 1 講師料無料 ※交通費も基本無料  
オンライン講義も可能
- 2 公正・中立の立場
- 3 講義内容はカスタマイズ可

#### セミナー

### セミナーマネ部!

資産形成の重要性等を中心に展開



#### 学生向け

対象：小・中・高校生

### スクールマネ部!

授業支援、親子向けイベント等を展開



対象：大学・大学院生

### キャンパスマネ部!

金融経済や証券市場等についての講義



# ようこそ 東京証券取引所へ

## 見学ガイドブック



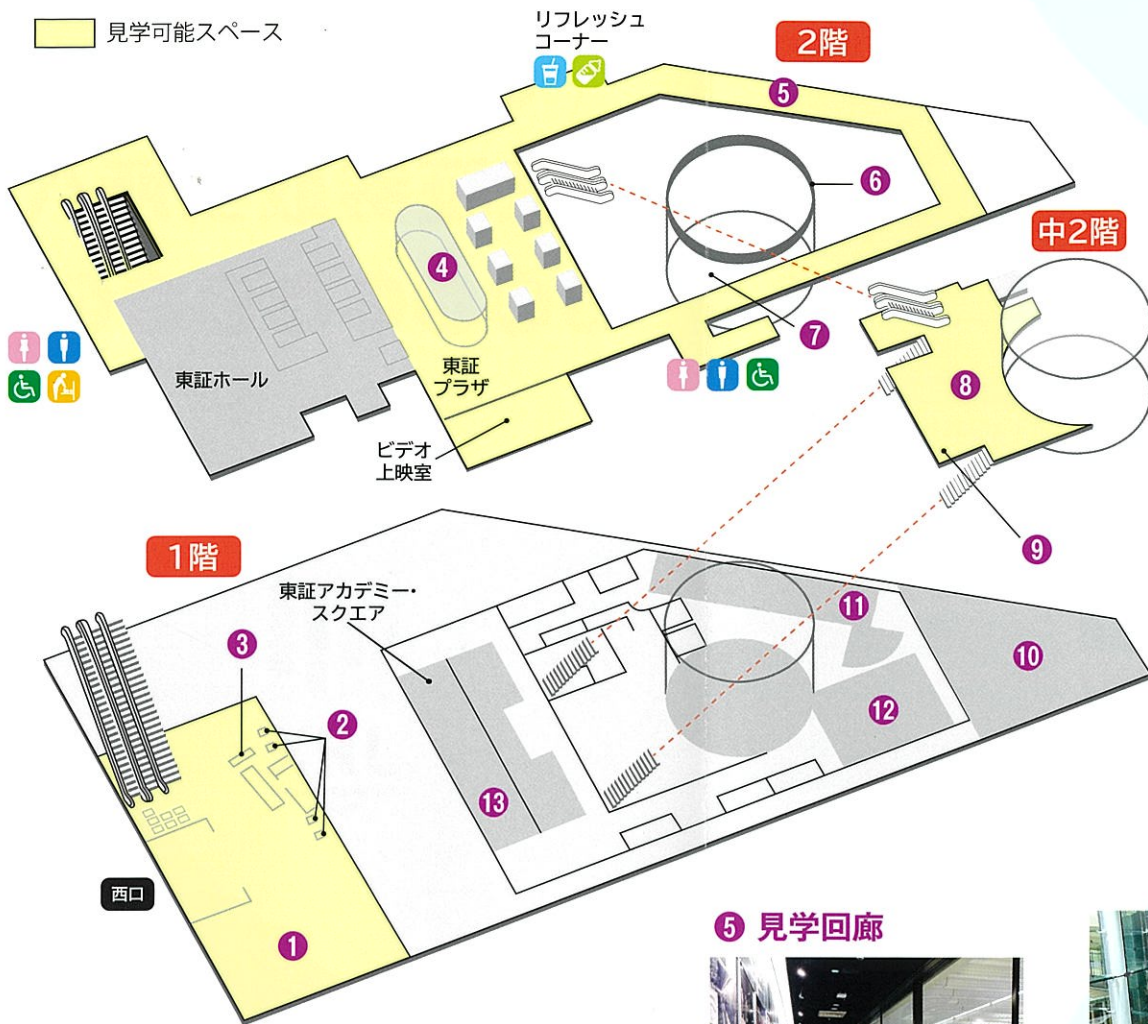
### 株式会社東京証券取引所

〒103-8224 東京都中央区日本橋兜町2-1  
電話：050-3377-7254 (見学担当直通)

受付時間9:00~11:15、12:30~16:30  
(土・日・祝祭日及び12/31~1/3を除く)

[www.jpx.co.jp](http://www.jpx.co.jp)

# 「東証アローズ」見学マップ



## 4 株式投資体験コーナー

架空の証券市場での投資体験をすることで、世の中の出来事と株価の値動きの関係を理解できます。

## 5 見学回廊

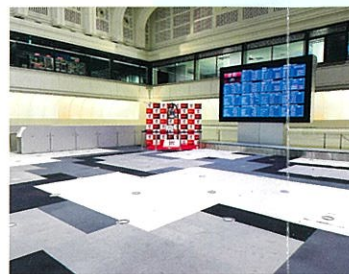


マーケットセンターをいろいろな角度から眺められます。写真展示コーナーでは東証設立の歴史にも触れられます。



## 6 チッカー

マーケットセンターの上をぐるぐる回るチックカーは1周約50mの大きな電光掲示板。売買が成立した株価が次々と表示されます。



## 8 オープンプラットフォーム

企業と一般投資家のふれあいの場としてセミナーやセミナーを開催する多目的スペース。マーケットセンターや株価ボードを間近で見ることができます。



## 10 東口

東口玄関は縁起のいいものがたくさん集まっているため、金運スポットとも呼ばれています。天井に扇型のスタンドグラスがあり、床には十二支の円盤があります。



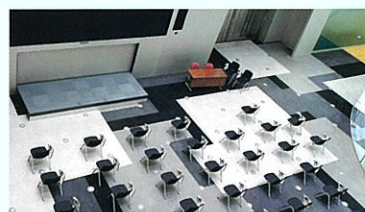
## 9 上場の鐘

新規上場セレモニーで鳴らされる鐘。厳しい審査基準をクリアした企業の「上場セレモニー」が取引の初日に開催されます。



## 11 メディアセンター

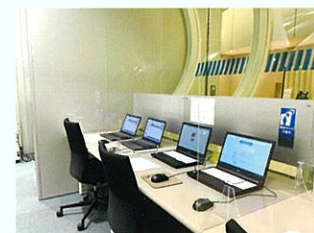
日本の主要なテレビ局やラジオ局のスタジオが集まっている放送センター。市場情報があふれる東京マーケットの今を発信する情報拠点です。



## 12 プレゼンテーションステージ

各種セミナーをはじめ、企業説明会や記者会見など、さまざまなイベントが実施されます。

## 13 インフォメーションテラス



株取引に役立つ書籍・書類などを見ることができます。情報収集にご活用ください。